

Сообщение о возможном установлении публичного сервитута

1	<p><u>Правительство Курской области</u> (уполномоченный орган, которым рассматривается ходатайство об установлении публичного сервитута)</p>	
2	<p><u>Эксплуатация существующего объекта электросетевого хозяйства – воздушная линия электропередачи высокого напряжения ВЛ-110 кВ «Южная-Волокно» протяженностью по трассе 9420 (девять тысяч четыреста двадцать) м от портала 110 кВ подстанции «Южная» до портала 110 кВ подстанции «Волокно»</u> (кадастровый номер объекта 46:00:000000:191). (цель установления публичного сервитута)</p>	
3	Кадастровый номер земельного участка	Адрес земельного участка
	46:29:103177:2	обл. Курская, г. Курск, проезд Силикатный
	46:29:103177:7	обл. Курская, г. Курск, пос Волокно, (с южной стороны предприятия на объездную автодорогу Москва-Харьков)
	46:29:000000:7	обл. Курская, г. Курск
	46:29:103178:10	обл. Курская, г. Курск
	46:29:103178:4	обл. Курская, г. Курск
	46:11:050502:172	Курская обл., р-н Курский, с/с Ворошневский, д. Ворошнево
	46:11:050502:982	Курская область, Курский район, Ворошневский сельсовет, г. Курск Сеймский округ
	46:11:000000:1	Курская область, Курский район, ФГУП «Московская ЖД»
	46:11:050503:269	Курская обл., р-н Курский, Ворошневский сельсовет, д. Ворошнево
	46:11:050000:6	обл. Курская, р-н Курский, с/с Ворошневский, д. Ворошнево
	46:11:050000:4	обл. Курская, р-н Курский, земельный участок Центральных электрических сетей, ОАО «Курскэнерго» высоковольтная линия 35 кВ, «Волокно-Октябрьская» опоры № 8 -№ 31; опоры № 9*- № 24*
	46:11:000000:25	обл. Курская, р-н Курский, земельный участок Центральных электрических сетей, ОАО «Курскэнерго» высоковольтная линия 110 кВ, «ТЭЦ-Южная» опоры № 22 - № 24, № 34 - № 47
	46:11:050503:418	Курская область, Курский район, Ворошневский сельсовет
	46:11:050503:419	Курская область, Курский район, Ворошневский сельсовет
	46:11:050503:111	обл. Курская, р-н Курский, Ворошневский с/с, д. Ворошнево
	46:11:050503:492	Курская область, Курский район, Ворошневский сельсовет, д. Ворошнево
	46:11:050503:296	Курская область, Курский район, Ворошневский сельсовет, д. Ворошнево
	46:11:050503:220	обл. Курская, р-н Курский, с/с Ворошневский, х. Духовец
	46:11:050503:273	Курская область, р-н Курский, Ворошневский сельсовет, СПК «Гуторово»
	46:11:050503:509	Российская Федерация, Курская область, Курский район, Ворошневский сельсовет, д. Ворошнево
	46:11:050503:508	Российская Федерация, Курская область, Курский район, Ворошневский сельсовет, д. Ворошнево

46:11:050301:476	Курская область, Курский район, Ворошневецкий сельсовет, х. Духовец, д. 19
46:11:050301:101	Курская область, р-н Курский, Ворошневецкий сельсовет, х. Духовец, д. 23
46:11:050301:103	Курская обл, р-н Курский, Ворошневецкий сельсовет, х. Духовец, д. 25
46:11:050301:105	обл. Курская, р-н Курский, Ворошневецкий с/с, х. Духовец, дом №29
46:11:050301:215	обл. Курская, р-н Курский, с/с Ворошневецкий, х. Духовец, дом 35
46:11:050301:55	обл. Курская, р-н Курский, Ворошневецкий с/с, х. Духовец, дом 45
46:11:050301:14	обл. Курская, р-н Курский, Ворошневецкий с/с, х. Духовец, дом 47
46:11:050301:31	обл. Курская, р-н Курский, Ворошневецкий с/с, х. Духовец, дом 59
46:11:050301:116	Курская обл, р-н Курский, с/с Ворошневецкий, х. Духовец, дом 61
46:11:050301:616	Курская область, Курский район, Ворошневецкий сельсовет, х. Духовец, дом 67
46:17:000000:12	обл. Курская, р-н Октябрьский
46:17:110000:17	Курская область, Октябрьский район, Черницынский сельсовет
46:17:111206:235	Курская область, Октябрьский район, Черницынский сельсовет
46:17:111205:232	Курская область, Октябрьский район, Черницынский сельсовет
46:17:111205:112	обл. Курская, р-н Октябрьский, с/с Черницынский
46:17:111205:113	обл. Курская, Октябрьский район, Черницынский сельсовет
46:17:000000:3	обл. Курская, р-н Октябрьский
46:17:111204:124	Курская область, Октябрьский район, Черницынский сельсовет
46:17:111204:125	Курская область, Октябрьский район, Черницынский сельсовет
46:17:010122:21	обл. Курская, р-н Октябрьский, п. Прямицыно, ул. Южная
46:17:000000:1382	Курская область, Октябрьский район, Черницынский сельсовет.
46:17:000000:1024	307200 Курская область, Октябрьский район, пгт. Прямицыно
46:17:000000:1023	Курская область, р-н Октябрьский, Черницынский сельсовет
46:17:000000:996	Курская область, Октябрьский район
46:11:000000:2311	Российская Федерация, Курская область, Курский район, Ворошневецкий сельсовет, д. Рассыльная
46:11:000000:2623	Курская область, Курский район, Ворошневецкий сельсовет

4	<p><u>Министерство имущества Курской области, адрес: Курская область, город Курск, улица Марата, д. 9, каб. 405, тел. 8 (4712) 51-23-55. Время приема: ежедневно (за исключением выходных дней) с 9:00 до 13:00, с 14:00 до 16:00 по местному времени.</u></p> <p>(адрес, по которому заинтересованные лица могут ознакомиться с поступившим ходатайством об установлении публичного сервитута и прилагаемым к нему описанием местоположения границ публичного сервитута, время приема заинтересованных лиц для ознакомления с поступившим ходатайством об установлении публичного сервитута)</p>
5	<p><u>Правительство Курской области,</u> <u>адрес: Курская область, город Курск,</u> <u>Красная площадь, д. 1.</u></p> <p><u>В течение 15 дней со дня опубликования сообщения о возможном установлении публичного сервитута.</u></p> <p>(адрес, по которому заинтересованные лица могут подать заявления об учете прав на земельные участки, а также срок подачи указанных заявлений)</p>
6	<p>https://kursk.ru/ https://www.imkursk.ru/ https://www.kurskadmin.ru/ http://kurskr.rkursk.ru/ https://voroshnevoss.gosuslugi.ru/ https://admokt.gosuslugi.ru/ https://pryamicyno.gosuslugi.ru/ https://chernicino.gosuslugi.ru/</p> <p>(официальные сайты в информационно - телекоммуникационной сети «Интернет», на которых размещается сообщение о поступившем ходатайстве об установлении публичного сервитута)</p>
7	<p>Графическое описание местоположения границ публичного сервитута, а также перечень координат характерных точек этих границ прилагается к сообщению</p> <p>(описание местоположения границ публичного сервитута)</p>

Первому заместителю
Губернатора Курской области-
Председателю Правительства
Курской области
А.Б. Смирнову

Ходатайство об установлении публичного сервитута

1	<u>Правительство Курской области</u> (наименование органа, принимающего решение об установлении публичного сервитута)	
2	Сведения о лице, представившем ходатайство об установлении публичного сервитута (далее - заявитель):	
2.1	Полное наименование	Публичное акционерное общество «Россети Центр»
2.2	Сокращенное наименование (при наличии)	ПАО «Россети Центр»
2.3	Организационно-правовая форма	Публичное акционерное общество
2.4	Почтовый адрес (индекс, субъект Российской Федерации, населенный пункт, улица, дом)	ПАО «Россети Центр» Адрес:119017, г.Москва, ул.Малая Ордынка, д.15 Филиал ПАО «Россети Центр» - «Курскэнерго» Адрес:305029, Российская Федерация, г. Курск, ул. К. Маркса, д. 27
2.5	Фактический адрес (индекс, субъект Российской Федерации, населенный пункт, улица, дом)	ПАО «Россети Центр» Адрес:119017, г.Москва, ул.Малая Ордынка, д.15 Филиал ПАО «Россети Центр» - «Курскэнерго» Адрес: 305029, Российская Федерация, г. Курск, ул. К. Маркса, д. 27
	Адрес электронной почты	kurskenergo@mrsk-1.ru
2.6	ОГРН	1046900099498
2.7	ИНН	6901067107

3	Сведения о представителе заявителя:	
3.1	Фамилия	Арцыбашева
	Имя	Мария
	Отчество (при наличии)	Владимировна
3.2	Адрес электронной почты (при наличии)	kurskenergo@mrsk-1.ru; Artsybasheva.MV@mrsk-1.ru
3.3	Телефон	+7(4712) 55-72-41, 55-71-95
3.4	Наименование и реквизиты документа, подтверждающего полномочия представителя заявителя	Доверенность № 77/788-н/77-2023-7-1570 от 17.05.2023 г.
4		<p>Прошу установить публичный сервитут в отношении земель и земельных участков в целях переоформления права аренды на публичный сервитут по основаниям, предусмотренным статьей 39.37 Земельного кодекса Российской Федерации или статьей 3.6 Федерального закона от 25 октября 2001 г. N 137-ФЗ "О введении в действие Земельного кодекса Российской Федерации"):</p> <p><u>Воздушная линия электропередачи высокого напряжения ВЛ-110кВ "Южная-Волокно" протяженностью по трассе 9420 (девять тысяч четыреста двадцать) м от портала 110 кВ подстанции «Южная» до портала 110 кВ подстанции «Волокно» с питающими подстанциями</u></p>
5		Испрашиваемый срок публичного сервитута - <u>49 лет</u>
6		Срок, в течение которого использование земельного участка (его части) и (или) расположенного на нем объекта недвижимости в соответствии с их разрешенным использованием будет в соответствии с подпунктом 4 пункта 1 статьи 39.41 Земельного кодекса Российской Федерации невозможно или существенно затруднено в связи с осуществлением деятельности, для обеспечения которой устанавливается публичный сервитут (при возникновении таких обстоятельств) - 49 лет.
7		<p>Обоснование необходимости установления публичного сервитута:</p> <p>Гл. 7,ст. 39,37 п.1,ФЗ от 25.10.2001 № 137-ФЗ (ред. от 19.12.2022) «О введении в действие земельного Кодекса Российской Федерации»;</p> <p>Свидетельство о государственной регистрации права № 46 АГ 207669 от 23.06.2008 г. (кадастровый номер объекта 46:00:000000:191);</p> <p>Свидетельство о государственной регистрации права № 46 АГ 202701 от 19.05.2008 г. (кадастровый номер объекта 46:29:103165:140);</p> <p>Свидетельство о государственной регистрации права № 46 АГ 202702 от 19.05.2008 г. (кадастровый номер объекта 46:29:103165:139);</p> <p>- договор аренды земельного участка № 67183ю от 03.11.2006г.;</p> <p>- договор аренды земельных участков № 4059-12ю от 20.08.2012г.;</p> <p>- договор аренды земельных участков № 117 (4600/03087/19) от 21.12.2018г.;</p>
8		Сведения о правообладателе инженерного сооружения, которое переносится в связи с изъятием земельного участка для государственных или муниципальных нужд, в случае, если заявитель не является собственником

		указанного инженерного сооружения (в данном случае указываются сведения в объеме, предусмотренном строкой 2 настоящей формы) (заполняется в случае, если ходатайство об установлении публичного сервитута подается с целью установления публичного сервитута в целях реконструкции инженерного сооружения, которое переносится в связи с изъятием такого земельного участка для государственных или муниципальных нужд) ___ - ___		
9	Кадастровые номера земельных участков (при их наличии), в отношении которых испрашивается публичный сервитут и границы которых внесены в Единый государственный реестр недвижимости	Кадастровый номер земельного участка	Адрес земельного участка	Площадь публичного сервитута в границах земельных участков, кв.м.
		46:29:103177:2	обл. Курская, г. Курск, проезд Силикатный	26 805
		46:29:103177:7	обл. Курская, г. Курск, пос Волокно, (с южной стороны предприятия на объездную автодорогу Москва-Харьков)	274
		46:29:000000:7 (ЕЗП)	обл. Курская, г. Курск	115,2
		46:29:103178:10	обл. Курская, г. Курск	3 188
		46:29:103178:4	обл. Курская, г. Курск	4 441
		46:11:050502:172	Курская обл., р-н Курский, с/с Ворошневский, д. Ворошнево	8 321
		46:11:050502:982	Курская область, Курский район, Ворошневский сельсовет; г. Курск Сеймский округ	5 164
		46:11:000000:1 (ЕЗП)	Курская область, Курский район, ФГУП "Московская ЖД"	9 132
		46:11:050503:269	Курская обл., р-н Курский, Ворошневский сельсовет, д. Ворошнево	6 549
		46:11:050000:6 (ЕЗП)	обл. Курская, р-н Курский, с/с Ворошневский, д. Ворошнево	487
		46:11:050000:4 (ЕЗП)	обл. Курская, р-н Курский, Земельный участок Централных электрических сетей, ОАО "Курскэнерго" Высоковольтная линия 35 кВ, "Волокно-Октябрьская" опоры №8-№31; опоры №9*-№24*	57
		46:11:000000:25 (ЕЗП)	обл. Курская, р-н Курский, Земельный участок Централных электрических сетей, ОАО "Курскэнерго" Высоковольтная линия 110 кВ, "ТЭЦ-Южная" опоры №22 - №24, №34 - №47	6
		46:11:050503:418	Курская область, Курский район, Ворошневский сельсовет	7 298
		46:11:050503:419	Курская область, Курский район, Ворошневский сельсовет	8836
		46:11:050503:111	обл. Курская, р-н Курский, Ворошневский с/с, д. Ворошнево	8 555
		46:11:050503:492	Курская область, Курский район, Ворошневский сельсовет, д. Ворошнево	508
		46:11:050503:296	Курская область, Курский район, Ворошневский сельсовет, д. Ворошнево	6 881
		46:11:050503:220	обл. Курская, р-н Курский, с/с Ворошневский, х. Духовец	14 703
		46:11:050503:273	Курская область, р-н Курский, Ворошневский сельсовет, СПК "Гуторово"	4 954
		46:11:050503:509	Российская Федерация, Курская область, Курский район, Ворошневский сельсовет, д. Ворошнево	31 898
		46:11:050503:508	Российская Федерация, Курская область, Курский район, Ворошневский сельсовет, д. Ворошнево	1 424
		46:11:050301:476	Курская область, Курский район, Ворошневский сельсовет, х. Духовец, д. 19	187
		46:11:050301:101	Курская область, р-н Курский, Ворошневский сельсовет, х. Духовец, д. 23	302
		46:11:050301:103	Курская обл, р-н Курский, Ворошневский сельсовет, х. Духовец, д. 25	158
		46:11:050301:105	обл. Курская, р-н Курский, Ворошневский с/с, х. Духовец, дом №29	415
		46:11:050301:215	обл. Курская, р-н Курский, с/с Ворошневский, х. Духовец, дом 35	510
		46:11:050301:55	обл. Курская, р-н Курский, Ворошневский с/с, х. Духовец, дом 45	261
		46:11:050301:14	обл. Курская, р-н Курский, Ворошневский с/с, х. Духовец, дом 47	54
		46:11:050301:31	обл. Курская, р-н Курский, Ворошневский с/с, х. Духовец, дом 59	599
		46:11:050301:116	Курская обл, р-н Курский, с/с Ворошневский, х. Духовец, дом 61	623
		46:11:050301:616	Курская область, Курский район, Ворошневский сельсовет, х. Духовец, дом 67	929
		46:17:000000:12 (ЕЗП)	обл. Курская, р-н Октябрьский	290
46:17:110000:17 (ЕЗП)	Курская область, Октябрьский район, Черницынский сельсовет	71988		
46:17:111206:235	Курская область, Октябрьский район, Черницынский сельсовет	9678		
46:17:111205:232	Курская область, Октябрьский район, Черницынский сельсовет	1125		
46:17:111205:112	обл. Курская, р-н Октябрьский, с/с Черницынский	25270		
46:17:111205:113	обл. Курская, Октябрьский район, Черницынский сельсовет	59596		
46:17:000000:3 (ЕЗП)	обл. Курская, р-н Октябрьский	48		

	46:17:111204:124	Курская область, Октябрьский район, Черницынский сельсове	7207
	46:17:111204:125	Курская область, Октябрьский район, Черницынский сельсовет	1176
	46:17:010122:21	обл. Курская, р-н Октябрьский, п. Прямыцыно, ул. Южная	898
	46:17:000000:1382	Курская область, Октябрьский район, Черницынский сельсовет.	42097
	46:17:000000:1024	307200 Курская область, Октябрьский район, пгт Прямыцыно	138
	46:17:000000:1023	Курская область, р-н Октябрьский, Черницынский сельсовет	76
	46:17:000000:996	Курская область, Октябрьский район	271
	46:11:000000:2311	Российская Федерация, Курская область, Курский район, Ворошневский сельсовет, д. Рассыльная	2625
	46:11:000000:2623	Курская область, Курский район, Ворошневский сельсовет	784
10	Право, на котором инженерное сооружение принадлежит заявителю (если подано ходатайство об установлении публичного сервитута в целях реконструкции или эксплуатации инженерного сооружения) – <u>собственность</u>		
11	Сведения о способах представления результатов рассмотрения ходатайства:		
	в виде электронного документа, который направляется уполномоченным органом заявителю посредством электронной почты	Да _____ (да/нет)	
	в виде бумажного документа, который заявитель получает непосредственно при личном обращении или <u>посредством почтового отправления</u>	Да _____ (да/нет)	
12	Документы, прилагаемые к ходатайству: 1. Свидетельство о государственной регистрации права № 46 АГ 207669 от 23.06.2008 г. – копия на 1 листе; 2. Свидетельство о государственной регистрации права № 46 АГ 202701 от 19.05.2008 г. – копия на 1 листе; 3. Свидетельство о государственной регистрации права № 46 АГ 202702 от 19.05.2008 г. – копия на 1 листе; 4. Договор аренды земельного участка № 67183ю от 03.11.2006г.- копия на 6 листах; 5. Договор аренды земельных участков № 4059-12ю от 20.08.2012г.- копия на 8 листах; 6. Договор аренды земельных участков № 117 (4600/03087/19) от 21.12.2018г.- копия на 7 листах; 7. Доверенность № 77/788-н/77-2023-7-1570 от 17.05.2023 г.- копия на 2 листах; 8. Сведения о границах публичного сервитута в формате XML- на диске CD-RW- 1 шт. 9. Графическое описание границ публичного сервитута на бумажном носителе- оригинал на 22 листах.		
13	Подтверждаю согласие на обработку персональных данных (сбор, систематизацию, накопление, хранение, уточнение (обновление, изменение), использование, распространение (в том числе передачу), обезличивание, блокирование, уничтожение персональных данных, а также иных действий, необходимых для обработки персональных данных в соответствии с законодательством Российской Федерации), в том числе в автоматизированном режиме		
14	Подтверждаю, что сведения, указанные в настоящем ходатайстве, на дату представления ходатайства достоверны; документы (копии документов) и содержащиеся в них сведения соответствуют требованиям, установленным статьей 39.41 Земельного кодекса Российской Федерации		
15	Подпись: _____ (подпись)	(М.В.Арцыбашева) (инициалы, фамилия)	Дата: « _____ » _____ 2024г

Графическое описание местоположения границ публичного сервитута

**Публичный сервитут для эксплуатации объекта электросетевого хозяйства
Воздушная линия электропередачи высокого напряжения ВЛ-110кВ "Южная-
Волокно" протяженностью по трассе 9420 (девять тысяч четыреста двадцать) м
от портала 110 кВ подстанции «Южная» до портала 110 кВ подстанции
«Волокно»**

(наименование объекта, местоположение границ которого описано (далее - объект))

Раздел 1

Сведения об объекте

№ п/п	Характеристики объекта	Описание характеристик
1	2	3
1.	Местоположение объекта	Курская область, г.Курск, Курский район, Октябрьский район
2.	Площадь объекта +/- величина погрешности определения площади (Р +/- Дельта Р)	486372 +/- 244 м ²
3.	Иные характеристики объекта	Ограничения изложены в постановлении Правительства Российской Федерации от 24.02.2009г. №160 "О порядке установления охранных зон объектов электросетевого хозяйства и особых условий использования земельных участков, расположенных в границах таких зон"

Раздел 2

Сведения о местоположении границ объекта

1. Система координат МСК-46, зона 1

2. Сведения о характерных точках границ объекта

Обозначение характерных точек границ	Координаты, м		Метод определения координат характерной точки	Средняя квадратическая погрешность положения характерной точки (Mt), м	Описание обозначения точки на местности (при наличии)
	X	Y			
1	2	3	4	5	6
1	410532.19	1282612.09	Метод спутниковых геодезических измерений (определений)	0.10	-
2	410539.64	1282617.63	Метод спутниковых геодезических измерений (определений)	0.10	-
3	410544.17	1282628.19	Метод спутниковых геодезических измерений (определений)	0.10	-
4	410546.83	1282652.75	Метод спутниковых геодезических измерений (определений)	0.10	-
5	410515.88	1282732.78	Метод спутниковых геодезических измерений (определений)	0.10	-
6	410512.87	1282738.03	Метод спутниковых геодезических измерений (определений)	0.10	-
7	410509.23	1282741.56	Метод спутниковых геодезических измерений (определений)	0.10	-
8	410504.91	1282744.03	Метод спутниковых геодезических измерений (определений)	0.10	-
9	410499.44	1282745.44	Метод спутниковых геодезических измерений (определений)	0.10	-
10	410335.30	1282763.72	Метод спутниковых геодезических измерений (определений)	0.10	-
11	410182.12	1282781.02	Метод спутниковых геодезических измерений (определений)	0.10	-

2. Сведения о характерных точках границ объекта					
Обозначение характерных точек границ	Координаты, м		Метод определения координат характерной точки	Средняя квадратическая погрешность положения характерной точки (Mt), м	Описание обозначения точки на местности (при наличии)
	X	Y			
1	2	3	4	5	6
12	410040.74	1282868.31	Метод спутниковых геодезических измерений (определений)	0.10	-
13	410064.89	1283072.82	Метод спутниковых геодезических измерений (определений)	0.10	-
14	410094.52	1283315.73	Метод спутниковых геодезических измерений (определений)	0.10	-
15	410124.21	1283561.50	Метод спутниковых геодезических измерений (определений)	0.10	-
16	410154.26	1283810.60	Метод спутниковых геодезических измерений (определений)	0.10	-
17	410185.82	1284072.15	Метод спутниковых геодезических измерений (определений)	0.10	-
18	410217.08	1284330.54	Метод спутниковых геодезических измерений (определений)	0.10	-
19	410248.29	1284590.24	Метод спутниковых геодезических измерений (определений)	0.10	-
20	410279.06	1284843.80	Метод спутниковых геодезических измерений (определений)	0.10	-
21	410309.56	1285095.50	Метод спутниковых геодезических измерений (определений)	0.10	-
22	410335.53	1285314.19	Метод спутниковых геодезических измерений (определений)	0.10	-
23	410363.62	1285549.35	Метод спутниковых геодезических измерений (определений)	0.10	-
24	410391.44	1285781.99	Метод спутниковых геодезических измерений (определений)	0.10	-

2. Сведения о характерных точках границ объекта					
Обозначение характерных точек границ	Координаты, м		Метод определения координат характерной точки	Средняя квадратическая погрешность положения характерной точки (Mt), м	Описание обозначения точки на местности (при наличии)
	X	Y			
1	2	3	4	5	6
25	410420.89	1286031.15	Метод спутниковых геодезических измерений (определений)	0.10	-
26	410449.38	1286266.78	Метод спутниковых геодезических измерений (определений)	0.10	-
27	410476.83	1286498.59	Метод спутниковых геодезических измерений (определений)	0.10	-
28	410498.76	1286684.47	Метод спутниковых геодезических измерений (определений)	0.10	-
29	410539.37	1287027.55	Метод спутниковых геодезических измерений (определений)	0.10	-
30	410563.43	1287234.92	Метод спутниковых геодезических измерений (определений)	0.10	-
31	410572.36	1287311.23	Метод спутниковых геодезических измерений (определений)	0.10	-
32	410598.51	1287534.63	Метод спутниковых геодезических измерений (определений)	0.10	-
33	410625.22	1287768.24	Метод спутниковых геодезических измерений (определений)	0.10	-
34	410654.40	1288021.63	Метод спутниковых геодезических измерений (определений)	0.10	-
35	410682.58	1288266.91	Метод спутниковых геодезических измерений (определений)	0.10	-
36	410713.58	1288534.55	Метод спутниковых геодезических измерений (определений)	0.10	-
37	410744.30	1288799.80	Метод спутниковых геодезических измерений (определений)	0.10	-

2. Сведения о характерных точках границ объекта					
Обозначение характерных точек границ	Координаты, м		Метод определения координат характерной точки	Средняя квадратическая погрешность положения характерной точки (Mt), м	Описание обозначения точки на местности (при наличии)
	X	Y			
1	2	3	4	5	6
38	410773.75	1289055.09	Метод спутниковых геодезических измерений (определений)	0.10	-
39	410796.17	1289250.50	Метод спутниковых геодезических измерений (определений)	0.10	-
40	410796.17	1289421.30	Метод спутниковых геодезических измерений (определений)	0.10	-
41	410823.57	1289655.69	Метод спутниковых геодезических измерений (определений)	0.10	-
42	410846.54	1289851.51	Метод спутниковых геодезических измерений (определений)	0.10	-
43	410870.82	1290058.70	Метод спутниковых геодезических измерений (определений)	0.10	-
44	410893.69	1290251.49	Метод спутниковых геодезических измерений (определений)	0.10	-
45	410915.94	1290434.31	Метод спутниковых геодезических измерений (определений)	0.10	-
46	410969.92	1290449.80	Метод спутниковых геодезических измерений (определений)	0.10	-
47	411115.68	1290389.42	Метод спутниковых геодезических измерений (определений)	0.10	-
48	411275.41	1290319.48	Метод спутниковых геодезических измерений (определений)	0.10	-
49	411431.50	1290248.76	Метод спутниковых геодезических измерений (определений)	0.10	-
50	411436.84	1290247.19	Метод спутниковых геодезических измерений (определений)	0.10	-

2. Сведения о характерных точках границ объекта					
Обозначение характерных точек границ	Координаты, м		Метод определения координат характерной точки	Средняя квадратическая погрешность положения характерной точки (Mt), м	Описание обозначения точки на местности (при наличии)
	X	Y			
1	2	3	4	5	6
51	411443.46	1290247.32	Метод спутниковых геодезических измерений (определений)	0.10	-
52	411449.78	1290249.67	Метод спутниковых геодезических измерений (определений)	0.10	-
53	411454.37	1290253.32	Метод спутниковых геодезических измерений (определений)	0.10	-
54	411588.42	1290396.76	Метод спутниковых геодезических измерений (определений)	0.10	-
55	411763.99	1290581.54	Метод спутниковых геодезических измерений (определений)	0.10	-
56	411833.02	1290628.40	Метод спутниковых геодезических измерений (определений)	0.10	-
57	411834.45	1290619.91	Метод спутниковых геодезических измерений (определений)	0.10	-
58	411838.59	1290613.30	Метод спутниковых геодезических измерений (определений)	0.10	-
59	411844.95	1290608.77	Метод спутниковых геодезических измерений (определений)	0.10	-
60	411853.53	1290606.99	Метод спутниковых геодезических измерений (определений)	0.10	-
61	411896.64	1290605.71	Метод спутниковых геодезических измерений (определений)	0.10	-
62	411932.58	1290605.00	Метод спутниковых геодезических измерений (определений)	0.10	-
63	411976.71	1290603.99	Метод спутниковых геодезических измерений (определений)	0.10	-

2. Сведения о характерных точках границ объекта					
Обозначение характерных точек границ	Координаты, м		Метод определения координат характерной точки	Средняя квадратическая погрешность положения характерной точки (Mt), м	Описание обозначения точки на местности (при наличии)
	X	Y			
1	2	3	4	5	6
64	411984.38	1290605.40	Метод спутниковых геодезических измерений (определений)	0.10	-
65	411990.87	1290609.58	Метод спутниковых геодезических измерений (определений)	0.10	-
66	411995.36	1290616.07	Метод спутниковых геодезических измерений (определений)	0.10	-
67	411996.99	1290623.53	Метод спутниковых геодезических измерений (определений)	0.10	-
68	411997.97	1290691.67	Метод спутниковых геодезических измерений (определений)	0.10	-
69	411998.79	1290771.40	Метод спутниковых геодезических измерений (определений)	0.10	-
70	411999.54	1290840.37	Метод спутниковых геодезических измерений (определений)	0.10	-
71	411998.13	1290847.98	Метод спутниковых геодезических измерений (определений)	0.10	-
72	411993.80	1290854.53	Метод спутниковых геодезических измерений (определений)	0.10	-
73	411987.46	1290858.96	Метод спутниковых геодезических измерений (определений)	0.10	-
74	411979.76	1290860.59	Метод спутниковых геодезических измерений (определений)	0.10	-
75	411907.82	1290861.37	Метод спутниковых геодезических измерений (определений)	0.10	-
76	411854.68	1290861.49	Метод спутниковых геодезических измерений (определений)	0.10	-

2. Сведения о характерных точках границ объекта					
Обозначение характерных точек границ	Координаты, м		Метод определения координат характерной точки	Средняя квадратическая погрешность положения характерной точки (Mt), м	Описание обозначения точки на местности (при наличии)
	X	Y			
1	2	3	4	5	6
77	411846.60	1290859.89	Метод спутниковых геодезических измерений (определений)	0.10	-
78	411840.39	1290855.71	Метод спутниковых геодезических измерений (определений)	0.10	-
79	411835.94	1290849.05	Метод спутниковых геодезических измерений (определений)	0.10	-
80	411834.46	1290841.50	Метод спутниковых геодезических измерений (определений)	0.10	-
81	411834.14	1290813.59	Метод спутниковых геодезических измерений (определений)	0.10	-
82	411833.16	1290677.40	Метод спутниковых геодезических измерений (определений)	0.10	-
83	411816.26	1290677.02	Метод спутниковых геодезических измерений (определений)	0.10	-
84	411731.32	1290619.71	Метод спутниковых геодезических измерений (определений)	0.10	-
85	411554.15	1290428.92	Метод спутниковых геодезических измерений (определений)	0.10	-
86	411433.94	1290301.12	Метод спутниковых геодезических измерений (определений)	0.10	-
87	411295.33	1290365.34	Метод спутниковых геодезических измерений (определений)	0.10	-
88	411134.08	1290432.67	Метод спутниковых геодезических измерений (определений)	0.10	-
89	410979.70	1290499.29	Метод спутниковых геодезических измерений (определений)	0.10	-

2. Сведения о характерных точках границ объекта					
Обозначение характерных точек границ	Координаты, м		Метод определения координат характерной точки	Средняя квадратическая погрешность положения характерной точки (Mt), м	Описание обозначения точки на местности (при наличии)
	X	Y			
1	2	3	4	5	6
90	410973.07	1290500.78	Метод спутниковых геодезических измерений (определений)	0.10	-
91	410965.92	1290500.05	Метод спутниковых геодезических измерений (определений)	0.10	-
92	410883.84	1290475.00	Метод спутниковых геодезических измерений (определений)	0.10	-
93	410878.91	1290472.73	Метод спутниковых геодезических измерений (определений)	0.10	-
94	410874.88	1290469.32	Метод спутниковых геодезических измерений (определений)	0.10	-
95	410872.35	1290465.85	Метод спутниковых геодезических измерений (определений)	0.10	-
96	410869.81	1290458.13	Метод спутниковых геодезических измерений (определений)	0.10	-
97	410847.01	1290257.00	Метод спутниковых геодезических измерений (определений)	0.10	-
98	410824.15	1290064.20	Метод спутниковых геодезических измерений (определений)	0.10	-
99	410799.86	1289856.98	Метод спутниковых геодезических измерений (определений)	0.10	-
100	410776.89	1289661.15	Метод спутниковых геодезических измерений (определений)	0.10	-
101	410749.37	1289423.62	Метод спутниковых геодезических измерений (определений)	0.10	-
102	410749.37	1289252.80	Метод спутниковых геодезических измерений (определений)	0.10	-

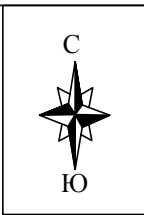
2. Сведения о характерных точках границ объекта					
Обозначение характерных точек границ	Координаты, м		Метод определения координат характерной точки	Средняя квадратическая погрешность положения характерной точки (Mt), м	Описание обозначения точки на местности (при наличии)
	X	Y			
1	2	3	4	5	6
103	410727.06	1289060.48	Метод спутниковых геодезических измерений (определений)	0.10	-
104	410697.61	1288805.20	Метод спутниковых геодезических измерений (определений)	0.10	-
105	410666.89	1288539.96	Метод спутниковых геодезических измерений (определений)	0.10	-
106	410635.89	1288272.30	Метод спутниковых геодезических измерений (определений)	0.10	-
107	410607.71	1288027.00	Метод спутниковых геодезических измерений (определений)	0.10	-
108	410578.53	1287773.60	Метод спутниковых геодезических измерений (определений)	0.10	-
109	410551.81	1287539.88	Метод спутниковых геодезических измерений (определений)	0.10	-
110	410516.75	1287240.36	Метод спутниковых геодезических измерений (определений)	0.10	-
111	410492.69	1287033.02	Метод спутниковых геодезических измерений (определений)	0.10	-
112	410452.09	1286689.99	Метод спутниковых геодезических измерений (определений)	0.10	-
113	410430.16	1286504.11	Метод спутниковых геодезических измерений (определений)	0.10	-
114	410402.71	1286272.36	Метод спутниковых геодезических измерений (определений)	0.10	-
115	410374.23	1286036.73	Метод спутниковых геодезических измерений (определений)	0.10	-

2. Сведения о характерных точках границ объекта					
Обозначение характерных точек границ	Координаты, м		Метод определения координат характерной точки	Средняя квадратическая погрешность положения характерной точки (Mt), м	Описание обозначения точки на местности (при наличии)
	X	Y			
1	2	3	4	5	6
116	410344.77	1285787.53	Метод спутниковых геодезических измерений (определений)	0.10	-
117	410316.95	1285554.93	Метод спутниковых геодезических измерений (определений)	0.10	-
118	410288.86	1285319.75	Метод спутниковых геодезических измерений (определений)	0.10	-
119	410262.89	1285101.10	Метод спутниковых геодезических измерений (определений)	0.10	-
120	410232.40	1284849.46	Метод спутниковых геодезических измерений (определений)	0.10	-
121	410201.63	1284595.87	Метод спутниковых геодезических измерений (определений)	0.10	-
122	410170.42	1284336.16	Метод спутниковых геодезических измерений (определений)	0.10	-
123	410139.16	1284077.79	Метод спутниковых геодезических измерений (определений)	0.10	-
124	410107.60	1283816.22	Метод спутниковых геодезических измерений (определений)	0.10	-
125	410077.54	1283567.14	Метод спутниковых геодезических измерений (определений)	0.10	-
126	410047.86	1283321.40	Метод спутниковых геодезических измерений (определений)	0.10	-
127	410018.24	1283078.50	Метод спутниковых геодезических измерений (определений)	0.10	-
128	409990.44	1282856.33	Метод спутниковых геодезических измерений (определений)	0.10	-



2. Сведения о характерных точках границ объекта					
Обозначение характерных точек границ	Координаты, м		Метод определения координат характерной точки	Средняя квадратическая погрешность положения характерной точки (Mt), м	Описание обозначения точки на местности (при наличии)
	X	Y			
1	2	3	4	5	6
129	409990.88	1282849.02	Метод спутниковых геодезических измерений (определений)	0.10	-
130	409992.47	1282844.77	Метод спутниковых геодезических измерений (определений)	0.10	-
131	409995.01	1282840.94	Метод спутниковых геодезических измерений (определений)	0.10	-
132	409999.93	1282836.74	Метод спутниковых геодезических измерений (определений)	0.10	-
133	410162.28	1282738.43	Метод спутниковых геодезических измерений (определений)	0.10	-
134	410170.57	1282735.42	Метод спутниковых геодезических измерений (определений)	0.10	-
135	410329.93	1282717.03	Метод спутниковых геодезических измерений (определений)	0.10	-
136	410476.46	1282699.48	Метод спутниковых геодезических измерений (определений)	0.10	-
137	410496.03	1282648.62	Метод спутниковых геодезических измерений (определений)	0.10	-
138	410494.25	1282633.90	Метод спутниковых геодезических измерений (определений)	0.10	-
139	410495.24	1282625.11	Метод спутниковых геодезических измерений (определений)	0.10	-
140	410500.75	1282616.82	Метод спутниковых геодезических измерений (определений)	0.10	-
141	410510.57	1282612.01	Метод спутниковых геодезических измерений (определений)	0.10	-

2. Сведения о характерных точках границ объекта					
Обозначение характерных точек границ	Координаты, м		Метод определения координат характерной точки	Средняя квадратическая погрешность положения характерной точки (Mt), м	Описание обозначения точки на местности (при наличии)
	X	Y			
1	2	3	4	5	6
142	410523.28	1282610.49	Метод спутниковых геодезических измерений (определений)	0.10	-
1	410532.19	1282612.09	Метод спутниковых геодезических измерений (определений)	0.10	-
3. Сведения о характерных точках части (частей) границы объекта					
Обозначение характерных точек части границы	Координаты, м		Метод определения координат характерной точки	Средняя квадратическая погрешность положения характерной точки (Mt), м	Описание обозначения точки на местности (при наличии)
	X	Y			
1	2	3	4	5	6
-	-	-	-	-	-

Схема расположения границ публичного сервитута



Используемые условные знаки и обозначения:

-  - проектные границы публичного сервитута
-  - границы административно-территориальных образований

Курская область - обозначение субъекта
Курский район - обозначение муниципального образования
Октябрьский район

Масштаб 1:20000



Подпись Н.А. Плаутина Дата "21" августа 2023 г.
Место для отиска печати лица, составившего описание местоположения границ объекта

Схема расположения границ публичного сервитута



Используемые условные знаки и обозначения:

Масштаб 1:2000

Выноска № 1

- - проектные границы публичного сервитута
- 1 - характерная точка границы публичного сервитута
- - границы административно-территориальных образований
- - обозначение границы населенного пункта
- - границы земельных участков по сведениям ЕГРН
- 46:29:103177:2 - кадастровый номер земельного участка
- 44 - линия электропередачи и опора с её номером

- Курская область** - обозначение субъекта
- Курский район** - обозначение муниципального образования
- Ворошневецкий сельсовет**
- - обозначение оси трассы ВЛ-110 кВ
- - обозначение проекции провода ВЛ-110 кВ

Схема расположения границ публичного сервитута



Используемые условные знаки и обозначения:

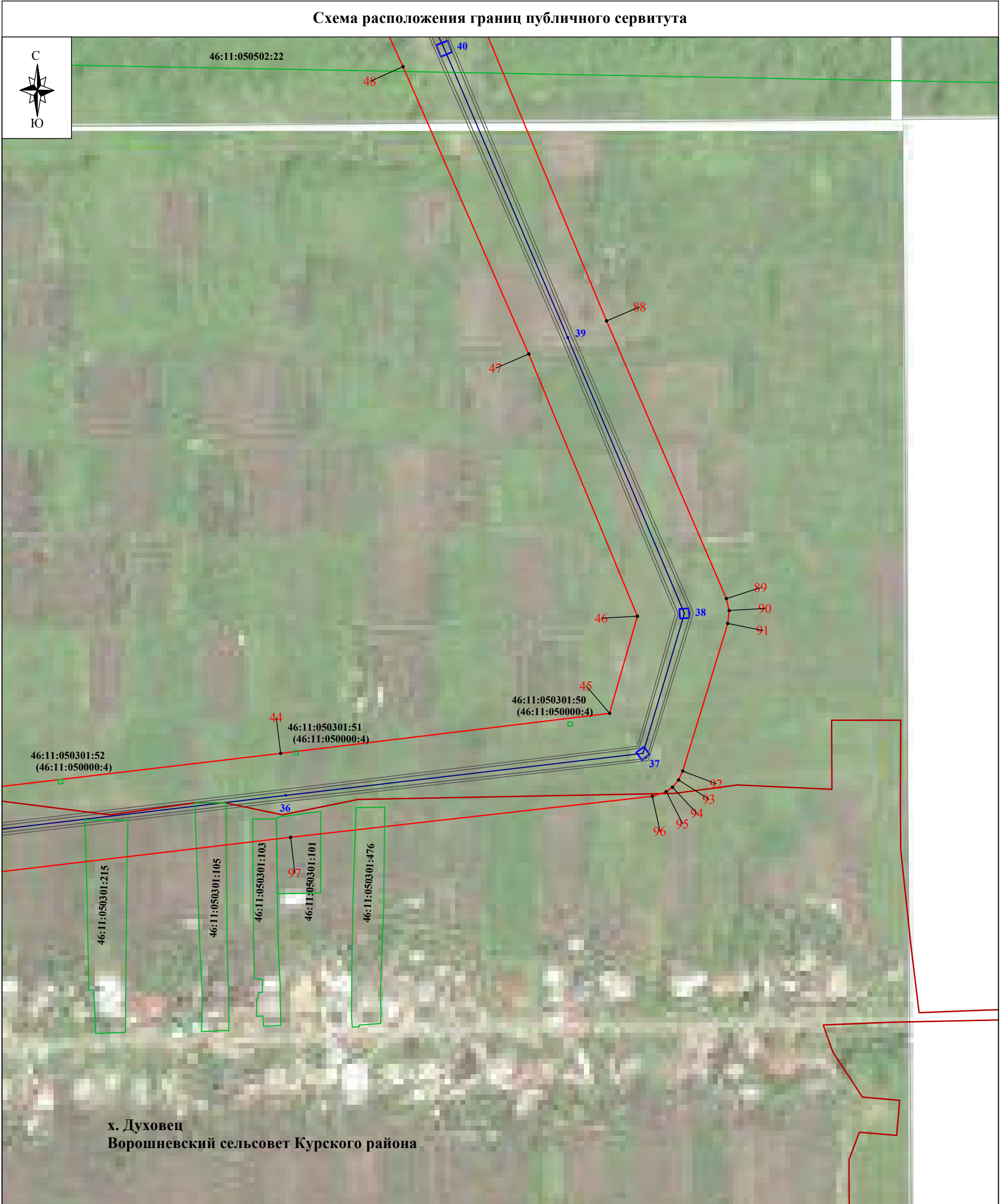
- - проектные границы публичного сервитута
- **1** - характерная точка границы публичного сервитута
- - границы административно-территориальных образований
- - обозначение границы населенного пункта
- - границы земельных участков по сведениям ЕГРН
- 46:29:103177:2 - кадастровый номер земельного участка
- ● **44** - линия электропередачи и опора с её номером

Масштаб 1:2000

Выноска № 2

- Курская область** - обозначение субъекта
- Курский район** - обозначение муниципального образования
- Ворошневецкий сельсовет**
- - обозначение оси трассы ВЛ-110 кВ
- - обозначение проекции провода ВЛ-110 кВ

Схема расположения границ публичного сервитута



х. Духовец
Ворошнецкий сельсовет Курского района

Используемые условные знаки и обозначения:

Масштаб 1:2000

Выноска № 3

- - проектные границы публичного сервитута
- 1 - характерная точка границы публичного сервитута
- - границы административно-территориальных образований
- - обозначение границы населенного пункта
- - границы земельных участков по сведениям ЕГРН
- 46:11:050301:476 - кадастровый номер земельного участка
- 44 - линия электропередачи и опора с её номером

- Курская область - обозначение субъекта
- Курский район - обозначение муниципального образования
- Ворошнецкий сельсовет
- - обозначение оси трассы ВЛ-110 кВ
- - обозначение проекции провода ВЛ-110 кВ

Схема расположения границ публичного сервитута



х. Духовец
Ворошневецкий сельсовет Курского района

Используемые условные знаки и обозначения:

- - проектные границы публичного сервитута
- **1** - характерная точка границы публичного сервитута
- - границы административно-территориальных образований
- - обозначение границы населенного пункта
- - границы земельных участков по сведениям ЕГРН
- 46:11:050301:476 - кадастровый номер земельного участка
- **126** - линия электропередачи и опора с её номером

Масштаб 1:2000

Выноска № 4

- Курская область - обозначение субъекта
- Курский район - обозначение муниципального образования
- Ворошневецкий сельсовет
- - обозначение оси трассы ВЛ-110 кВ
- - обозначение проекции провода ВЛ-110 кВ

Схема расположения границ публичного сервитута



Используемые условные знаки и обозначения:

- - проектные границы публичного сервитута
- 1 - характерная точка границы публичного сервитута
- - границы административно-территориальных образований
- - обозначение границы населенного пункта
- - границы земельных участков по сведениям ЕГРН
- 46:11:050301:476 - кадастровый номер земельного участка
- 126 - линия электропередачи и опора с её номером

Масштаб 1:2000

Выноска № 5

- Курская область** - обозначение субъекта
- Курский район** - обозначение муниципального образования
- Ворошневецкий сельсовет**
- - обозначение оси трассы ВЛ-110 кВ
- - обозначение проекции провода ВЛ-110 кВ

Схема расположения границ публичного сервитута



Используемые условные знаки и обозначения:

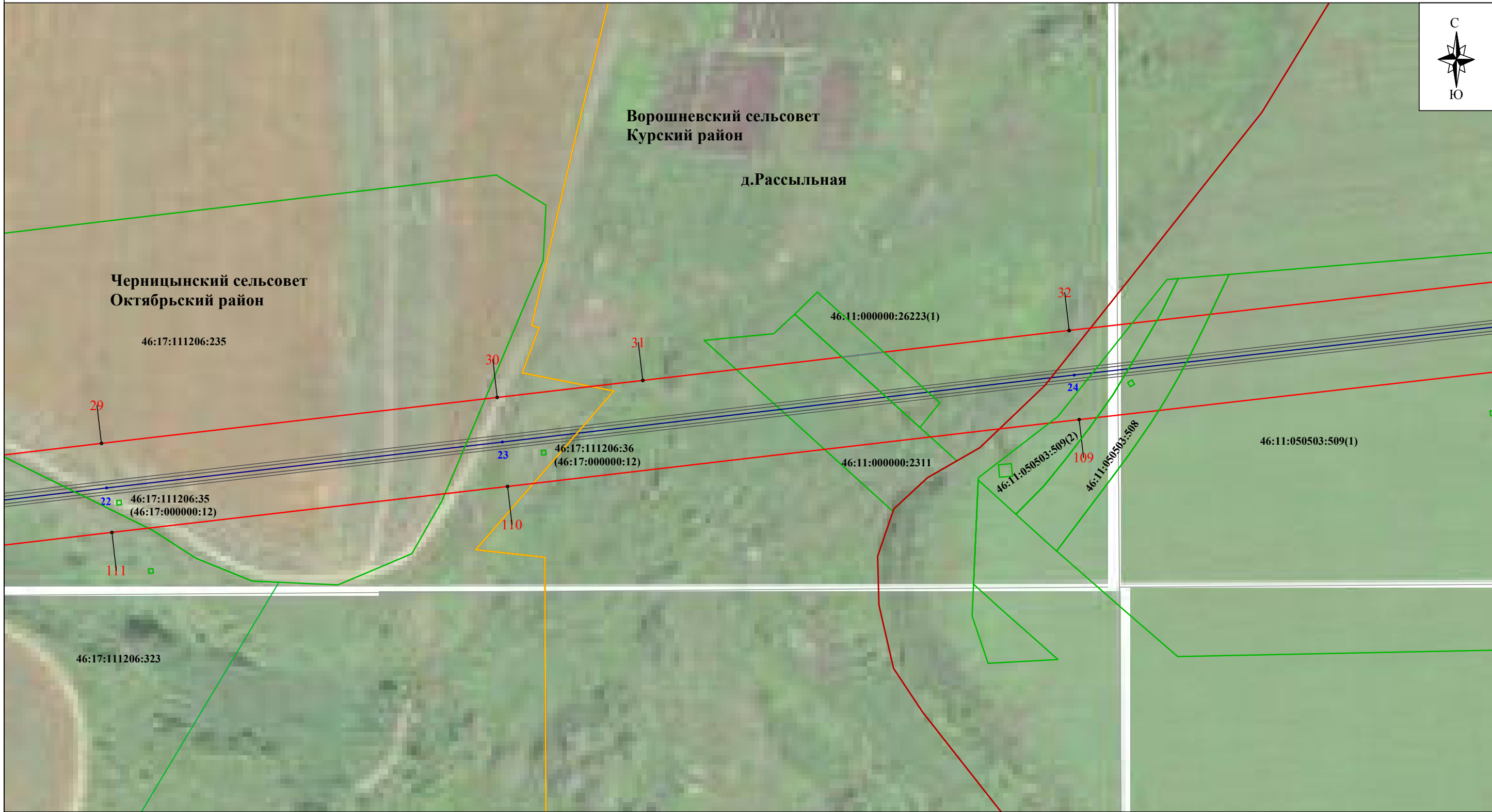
- - проектные границы публичного сервитута
- 1 - характерная точка границы публичного сервитута
- - границы административно-территориальных образований
- - обозначение границы населенного пункта
- - границы земельных участков по сведениям ЕГРН
- 46:11:050301:476 - кадастровый номер земельного участка
- 126 - линия электропередачи и опора с её номером

Масштаб 1:2000

Выноска № 6

- Курская область - обозначение субъекта
- Курский район - обозначение муниципального образования
- Ворошневецкий сельсовет
- - обозначение оси трассы ВЛ-110 кВ
- - обозначение проекции провода ВЛ-110 кВ

Схема расположения границ публичного сервитута



Используемые условные знаки и обозначения:

- - проектные границы публичного сервитута
- 1 - характерная точка границы публичного сервитута
- - границы административно-территориальных образований
- - обозначение границы населенного пункта
- - границы земельных участков по сведениям ЕГРН
- 46:17:111206:323 - кадастровый номер земельного участка
- 126 - линия электропередачи и опора с её номером

Масштаб 1:2000

Выноска № 7

- Курская область - обозначение субъекта
- Октябрьский район - обозначение муниципального образования
- Черницынский сельсовет
- - обозначение оси трассы ВЛ-110 кВ
- - обозначение проекции провода ВЛ-110 кВ

Схема расположения границ публичного сервитута



Используемые условные знаки и обозначения:

- - проектные границы публичного сервитута
- 1 - характерная точка границы публичного сервитута
- - границы административно-территориальных образований
- - обозначение границы населенного пункта
- - границы земельных участков по сведениям ЕГРН
- 46:17:111206:323 - кадастровый номер земельного участка
- 126 - линия электропередачи и опора с её номером

Масштаб 1:2000

Выноска № 8

- Курская область - обозначение субъекта
- Октябрьский район - обозначение муниципального образования
- Черницынский сельсовет
- - обозначение оси трассы ВЛ-110 кВ
- - обозначение проекции провода ВЛ-110 кВ

Схема расположения границ публичного сервитута



Используемые условные знаки и обозначения:

- - проектные границы публичного сервитута
- 1 - характерная точка границы публичного сервитута
- - границы административно-территориальных образований
- - обозначение границы населенного пункта
- - границы земельных участков по сведениям ЕГРН
- 46:17:111206:323 - кадастровый номер земельного участка
- 126 - линия электропередачи и опора с её номером

Масштаб 1:2000

Выноска № 9

- Курская область - обозначение субъекта
- Октябрьский район - обозначение муниципального образования
- Черницынский сельсовет
- - обозначение оси трассы ВЛ-110 кВ
- - обозначение проекции провода ВЛ-110 кВ

Схема расположения границ публичного сервитута



Используемые условные знаки и обозначения:

- - проектные границы публичного сервитута
- 1 - характерная точка границы публичного сервитута
- - границы административно-территориальных образований
- - обозначение границы населенного пункта
- - границы земельных участков по сведениям ЕГРН
- 46:17:111206:323 - кадастровый номер земельного участка
- 126 - линия электропередачи и опора с её номером

Масштаб 1:2000

Выноска № 10

- Курская область - обозначение субъекта
- Октябрьский район - обозначение муниципального образования
- Черницынский сельсовет
- - обозначение оси трассы ВЛ-110 кВ
- - обозначение проекции провода ВЛ-110 кВ

Схема расположения границ публичного сервитута



Используемые условные знаки и обозначения:

- - проектные границы публичного сервитута
- 1 - характерная точка границы публичного сервитута
- - границы административно-территориальных образований
- - обозначение границы населенного пункта
- - границы земельных участков по сведениям ЕГРН
- 46:17:111206:323 - кадастровый номер земельного участка
- 126 - линия электропередачи и опора с её номером

Масштаб 1:2000

Выноска № 11

- Курская область - обозначение субъекта
- Октябрьский район - обозначение муниципального образования
- Черницынский сельсовет
- - обозначение оси трассы ВЛ-110 кВ
- - обозначение проекции провода ВЛ-110 кВ

Схема расположения границ публичного сервитута



Используемые условные знаки и обозначения:

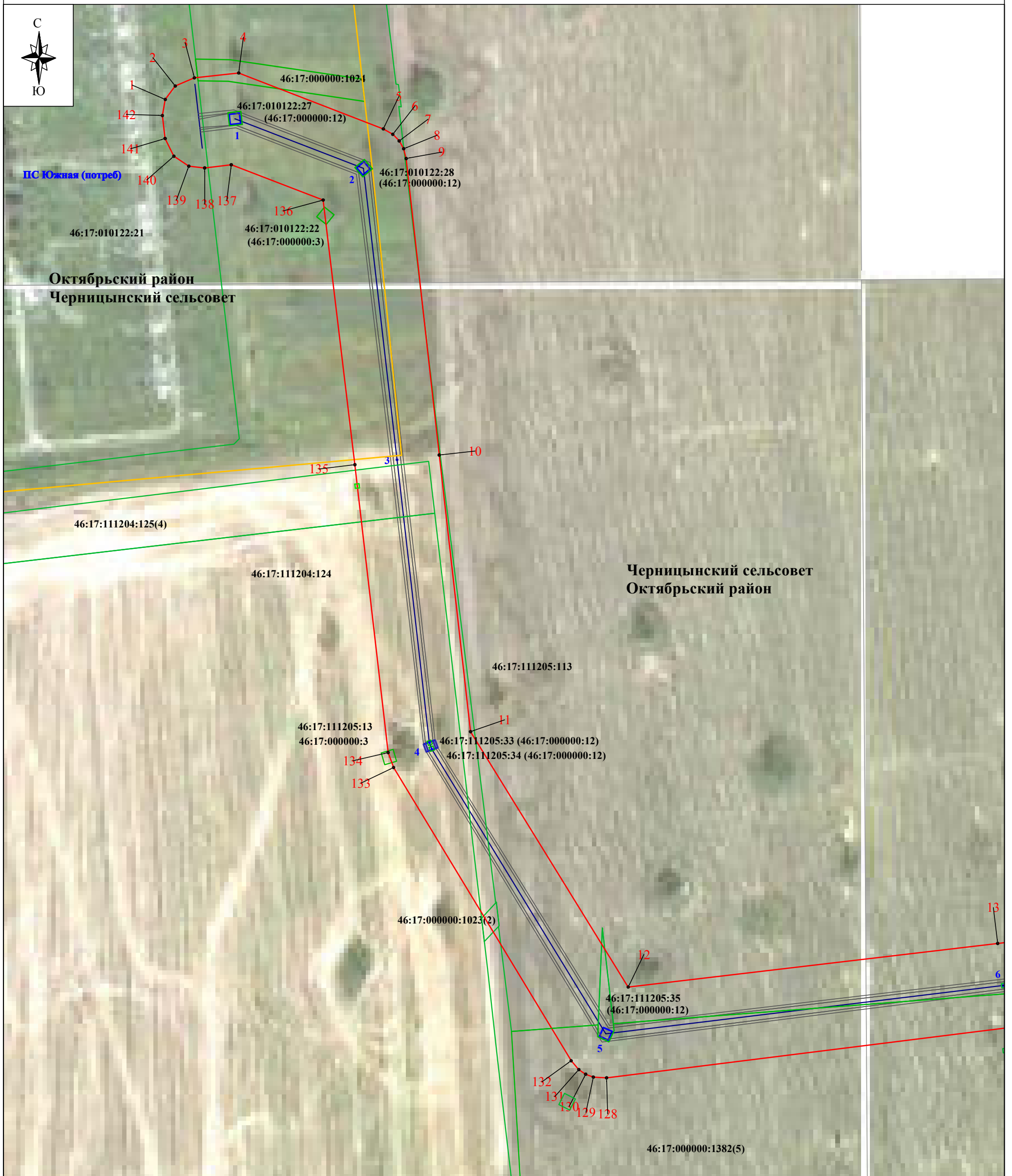
- проектные границы публичного сервитута
- характерная точка границы публичного сервитута
- границы административно-территориальных образований
- обозначение границы населенного пункта
- границы земельных участков по сведениям ЕГРН
- 46:17:111206:323 - кадастровый номер земельного участка
- линия электропередачи и опора с её номером

Масштаб 1:2000

Выноска № 12

- Курская область - обозначение субъекта
- Октябрьский район - обозначение муниципального образования
- Черницынский сельсовет
- обозначение оси трассы ВЛ-110 кВ
- обозначение проекции провода ВЛ-110 кВ

Схема расположения границ публичного сервитута



Используемые условные знаки и обозначения:

Масштаб 1:2000

Выноска № 13

- - проектные границы публичного сервитута
- 1 - характерная точка границы публичного сервитута
- - границы административно-территориальных образований
- - обозначение границы населенного пункта
- - границы земельных участков по сведениям ЕГРН
- 46:17:111204:124 - кадастровый номер земельного участка
- 44 - линия электропередачи и опора с её номером

Курская область - обозначение субъекта
 Октябрьский район - обозначение муниципального образования
 Черницынский сельсовет

- - обозначение оси трассы ВЛ-110 кВ
- - обозначение проекции провода ВЛ-110 кВ