



**АДМИНИСТРАЦИЯ ГОРОДА КУРСКА**  
**Курской области**  
**РАСПОРЯЖЕНИЕ**

«18» мая 2023г.

№268-ра

**О внесении изменения в распоряжение**  
**Администрации города Курска от 06.10.2022 № 1172-ра**

В соответствии со статьей 46 Градостроительного кодекса Российской Федерации, учитывая обращение министерства транспорта и автомобильных дорог Курской области:

1. Внести в распоряжение Администрации города Курска от 06.10.2022 № 1172-ра «Об утверждении проекта межевания территории земельного участка для эксплуатации трамвайного пути (участок Электроагрегатный завод – АПЗ-20) с кадастровым номером 46:29:000000:5288» следующее изменение:

проект межевания территории линейного объекта изложить в новой редакции согласно приложению к настоящему распоряжению.

2. Управлению делами Администрации города Курска (Калинина И.В.) обеспечить направление текста настоящего распоряжения в газету «Городские известия» и размещение настоящего распоряжения на официальном сайте Администрации города Курска в информационно – телекоммуникационной сети «Интернет».

3. Управлению информации и печати Администрации города Курска (Бочарова Н.Е.) обеспечить опубликование настоящего распоряжения в газете «Городские известия».

4. Распоряжение вступает в силу со дня его подписания.

Глава города Курска

И. Куцак



# ООО МПП "ЗЕМЛЕМЕР"

Свидетельство о допуске к работам в области инженерных изысканий № 080-01/И-038  
Свидетельство о допуске к работам по подготовке проектной документации №102-01/П-176

ПРИЛОЖЕНИЕ

УТВЕРЖДЕНО

распоряжением

Администрации Города Курска

от «18» мая 2023 г.

№ 268-ка

*Заказчик: Министерство транспорта и автомобильных дорог  
Курской области*

## **ПРОЕКТ МЕЖЕВАНИЯ ТЕРРИТОРИИ**

*земельного участка для размещения трамвайного пути  
(участок Электроагрегатный завод – АПЗ-20) с кадастровым  
номером 46:29:000000:5288  
(внесение изменений от 15.02.23г.)*

**Основная часть**

**10111-02-ПМТ 1**

*г. Курск 2023г.*



# ООО МПП "ЗЕМЛЕМЕР"

Свидетельство о допуске к работам в области инженерных изысканий № 080-01/И-038  
Свидетельство о допуске к работам по подготовке проектной документации №102-01/П-176

**ПРИЛОЖЕНИЕ 2  
УТВЕРЖДЕНО**

Распоряжением Администрации  
города Курска Курской области

№ \_\_\_\_\_ от \_\_\_\_\_ г.

*Заказчик: Министерство транспорта и автомобильных дорог  
Курской области*

## **ПРОЕКТ МЕЖЕВАНИЯ ТЕРРИТОРИИ**

*земельного участка для размещения трамвайного пути  
(участок Электроагрегатный завод – АПЗ-20) с кадастровым  
номером 46:29:000000:5288  
(внесение изменений от 15.02.23г.)*

**Основная часть**

**10111-02-ПМТ 1**

Ген. директор ООО МПП "ЗЕМЛЕМЕР"

Разработал



Карпушин

Д.В. Басов

г. Курск 2023г.



## СОСТАВ ПРОЕКТА

Проект межевания территории состоит из основной части, которая подлежит утверждению, и материалов по его обоснованию

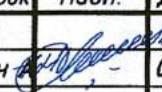
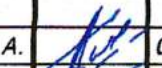

раздел 1 "Проект межевания территории. Графическая часть";

раздел 2 "Проект межевания территории. Текстовая часть".

Материалы по обоснованию проекта межевания территории включают в себя:

раздел 3 "Материалы по обоснованию проекта межевания территории. Графическая часть";

раздел 4 "Материалы по обоснованию проекта межевания территории. Пояснительная записка".

						10111-02-ПМТ 1		
						Проект межевания территории земельного участка земельного участка для размещения трамвайного пути (участок Электроагрегатный завод - АПЗ-20) с кадастровым номером 46:29:000000:5288		
Изм.	Колуч	Лист	№ док	Подп.	Дата	заказ	Лист	Листов
	Директор	Карпушин			02.23	Министерство транспорта и автомобильных дорог Курской области	-	1
Проверил	Косарев А.				02.23	Состав проекта		ООО МПП "ЗЕМЛЕМЕР"
Исполнитель	Басов Д.				02.23			

№ п/п	Наименование	Стр.
	Состав проекта.	2
	Содержание тома.	3

**Раздел 1. Проект межевания территории. Графическая часть"**

1.1	Чертеж межевания территории	6-9
-----	-----------------------------	-----

**Раздел 2 "Проект межевания территории. Текстовая часть".**

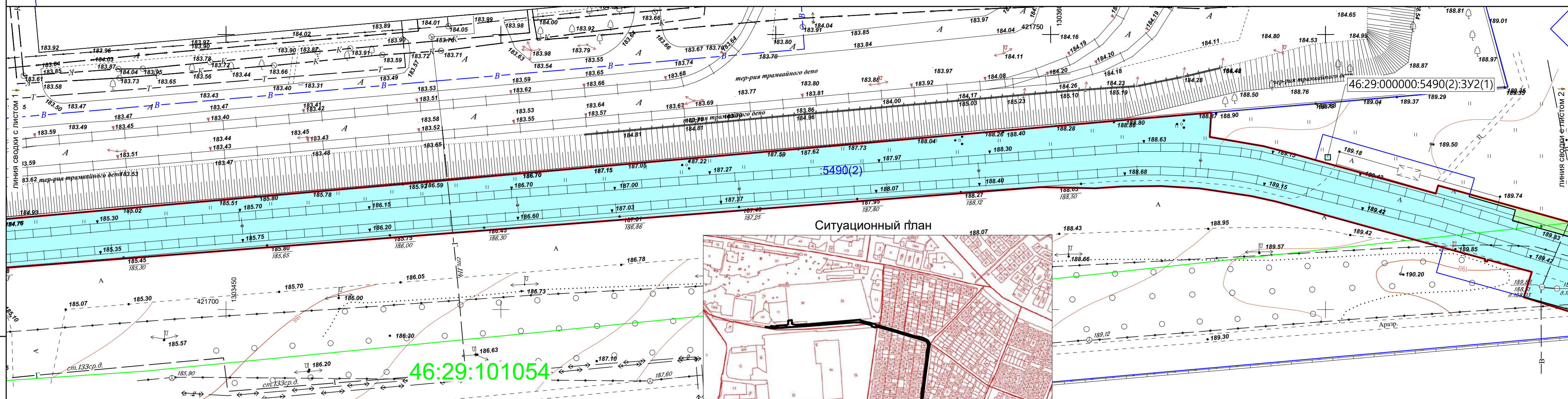
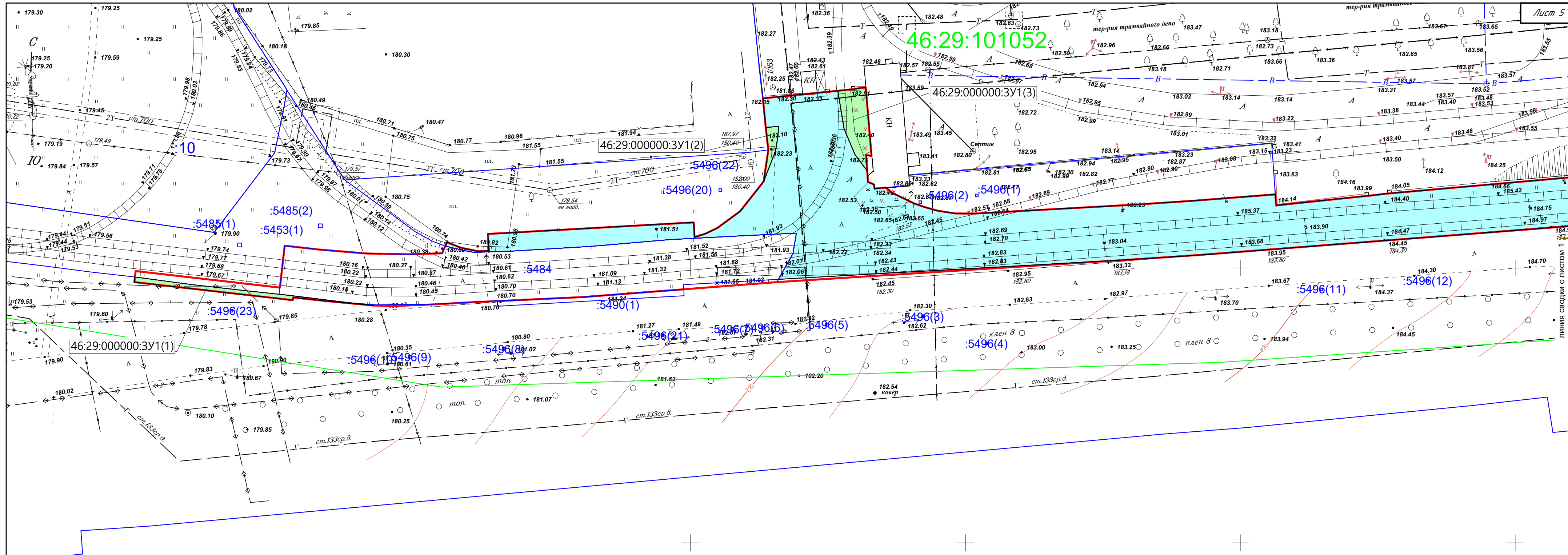
2.1	Перечень образуемых земельных участков, сервитутов	11-12
2.2	Перечень координат характерных точек образуемых земельных участков	13-14
2.2	Перечень координат характерных точек образуемых публичных сервитутов	15

						<b>10111-02-ПМТ 1</b>			
						Проект межевания территории земельного участка земельного участка для размещения трамвайного пути (участок Электроагрегатный завод - АПЗ-20) с кадастровым номером 46:29:000000:5288			
Изм.	Колуч	Лист	№ док	Подп.	Дата	Заказчик: Министерство транспорта и автомобильных дорог Курской области	заказ	Лист	Листов
	Директор	Карпушин			02.23			-	1
Проверил	Косарев А.				02.23	Содержание проекта	ООО МПП "ЗЕМЛЕМЕР"		
Исполнитель	Басов Д.				02.23				

*раздел 1 "Проект межевания территории.  
Графическая часть".*

*2023г.*





Условные обозначения:

	красные линии		границы земельных участков по сведениям ЕГРН
	границы образуемых земельных участков		условный номер образуемых земельных участков
	границы кадастровых кварталов		часть образуемого участка из не разграниченной земли
	часть образуемого участка из участка ЕГРН		

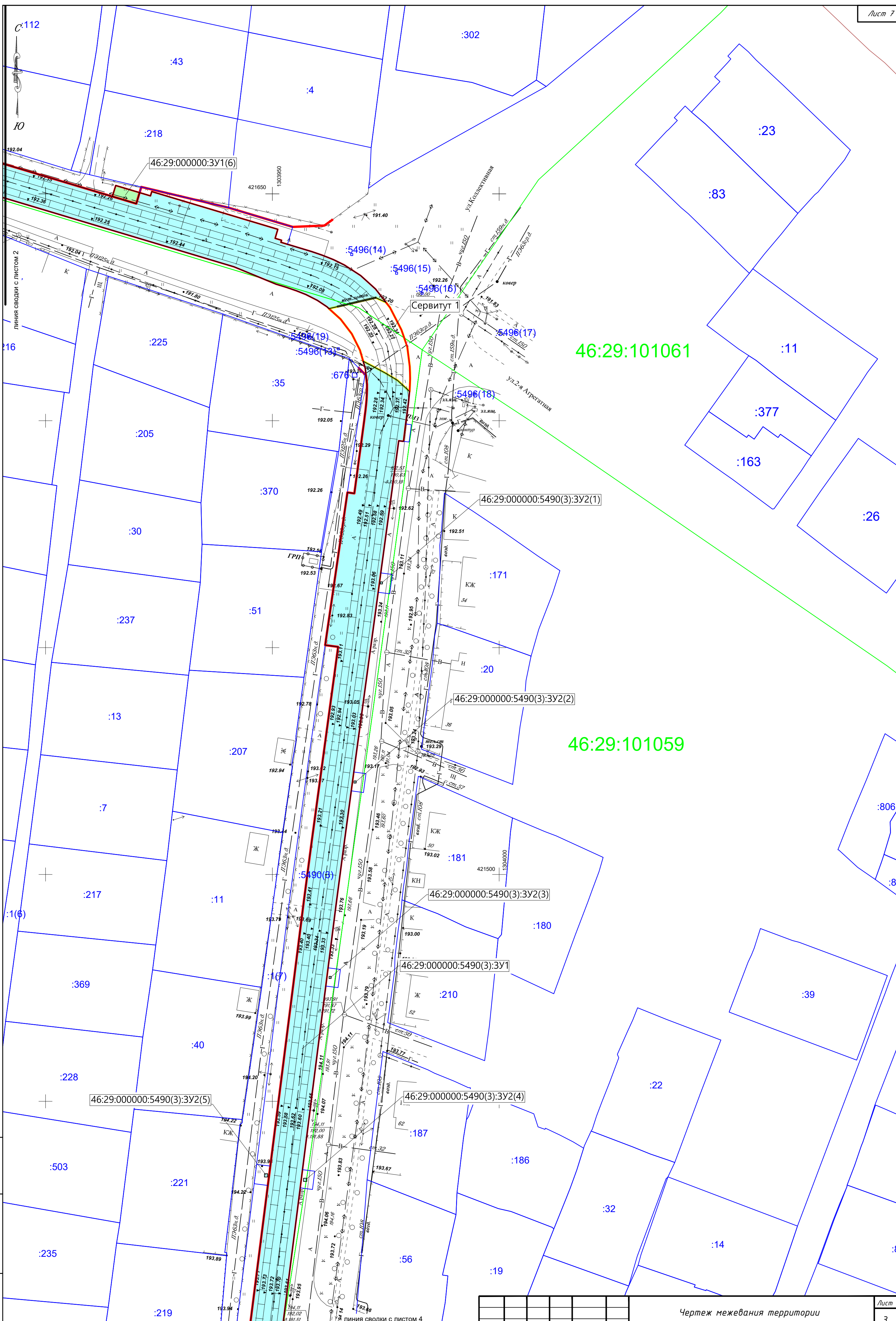
ПРИМЕЧАНИЕ: в границах планируемого элемента планировочной структуры существующих элементов планировочной структуры, границ муниципалитетов и субъектов РФ, отменяемых или изменяемых красных линий нет. Линии отступа от красных линий не устанавливались так проектирование осуществляется на заранее застроенной территории. Границы элементов планировочной структуры аналогичны границам образуемых земельных участков. Границы земельных участков, образование которых предусмотрено схемой расположения земельного участка или земельных участков на кадастровом плане территории, срок действия которой не истек отсутствуют. Система координат МСК-46.

10111-02-ПМТ1				
Проект межевания территории земельного участка земельного участка для размещения трамвайного пути (участок Электроагрегатный завод – АПЗ-20) с кадастровым номером 46:29:000000:5288				
Изм.	Колуч	Лист	№ док	Дата
Директор	Карпушин			02.23
Проверил	Косарев А.			02.23
Исполнитель	Басов Д.			02.23
Заказчик: Министерство транспорта и автомобильных дорог Курской области			масштаб	Лист
			1:500	1
			Листов	5
Чертеж межевания территории			ООО МПП "ЗЕМЛЕМЕР"	









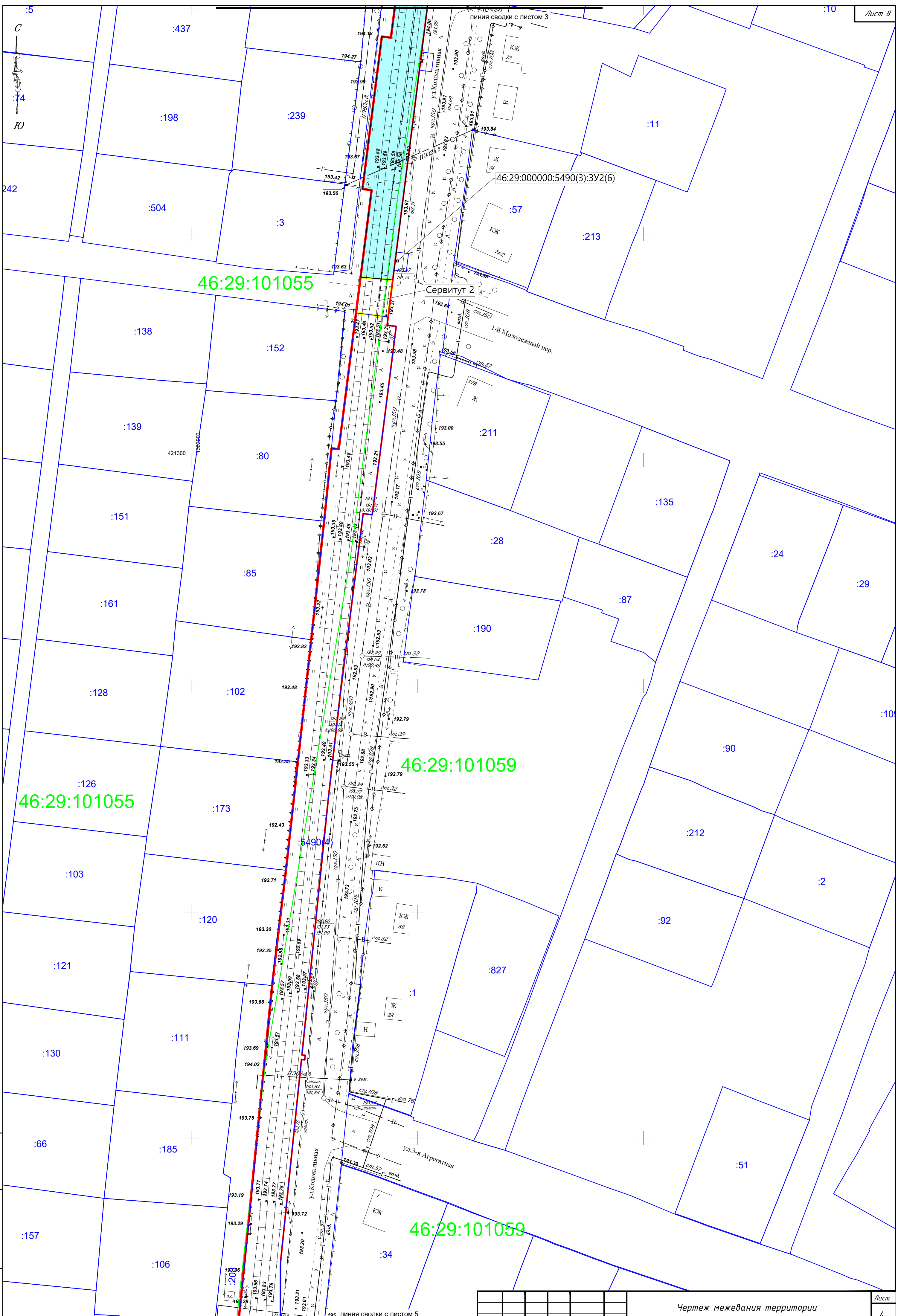
Имя, N подл.	Подп. и дата	Взам. инв. N

Кол.уч	Лист	№ док	Подп.	Дата

Чертеж межевания территории

Лист 3





Изм. N подл.	Бзам. инв. N
Подл. и дата	
Изм. N подл.	

Кол.уч	Лист	№ док	Подп.	Дата
--------	------	-------	-------	------

Чертеж межевания территории





*раздел 2 "Проект межевания территории.  
Текстовая часть".*

*2023г.*



№	условные номера образуемых земельных участков	номера характерных точек образуемых земельных участков	кадастровый номер земельного участка / квартала	Вид разрешенного использования земельного участка (части земельного участка) существующий	Категория земель	Планируемая категория земель образуемого земельного участка	Способ образования земельного участка	Адрес земельных участков	Площадь исходных земельных участков кв.м.	Площадь части образуемых земельных участков кв.м.	Площадь образуемых земельных участков кв.м.		
1	46:29:000000:3У1(1)	1-10	46:29:101052		Земли населённых пунктов	Земли населённых пунктов	образование из не разграниченных государственных земель	Курская область, г. Курск, ул. 2-я Агрегатная	-	25	242		
2	46:29:000000:3У1(2)	11-16	46:29:101052					Курская область, г. Курск, ул. 2-я Агрегатная	-	12			
3	46:29:000000:3У1(3)	17-24	46:29:101052					Курская область, г. Курск, ул. 2-я Агрегатная	-	56			
4	46:29:000000:3У1(4)	25-30	46:29:101052 46:29:101054					Курская область, г. Курск, ул. 2-я Агрегатная	-	61			
5	46:29:000000:3У1(5)	31-37	46:29:101054					Курская область, г. Курск, ул. 2-я Агрегатная	-	74			
6	46:29:000000:3У1(6)	38-41	46:29:101056					Курская область, г. Курск, ул. 2-я Агрегатная	-	14			
7	46:29:101054:3У1	42-45	46:29:101054					Курская область, г. Курск, ул. 2-я Агрегатная	-	1	1		
8	46:29:101059:3У1(1)	46-49	46:29:101059					Курская область, г. Курск, ул. Коллективная	-	0,22	1		
9	46:29:101059:3У1(2)	50-53	46:29:101059					Курская область, г. Курск, ул. Коллективная	-	0,22			
10	46:29:101059:3У1(3)	54-57	46:29:101059					Курская область, г. Курск, ул. Коллективная	-	0,22			
11	46:29:101059:3У1(4)	58-61	46:29:101059					Курская область, г. Курск, ул. Коллективная	-	0,22			
12	46:29:000000:5490(2):3У1	62-186	46:29:000000:5490(2)	Улично-дорожная сеть					раздел	Курская область, г. Курск, ул. 2-я Агрегатная	7345	7058	7058
13	46:29:000000:5490(3):3У1	187-238	46:29:000000:5490(3)	Улично-дорожная сеть					раздел	Курская область, г. Курск, ул. 2-я Агрегатная	2234	2150	2150
14	46:29:101059:953:3У1	239-297	46:29:101059:953	Для промышленно-хозяйственной деятельности					раздел	обл. Курская, г. Курск	2323	2298	2298
15	46:29:000000:5490(2):3У2(1)	298-301	46:29:000000:5490(2)	Улично-дорожная сеть					раздел	Курская область, г. Курск, ул. 2-я Агрегатная	7345	1	2
16	46:29:000000:5490(2):3У2(2)	302-305	46:29:000000:5490(2)	Улично-дорожная сеть					раздел	Курская область, г. Курск, ул. 2-я Агрегатная	7345	0,22	
17	46:29:000000:5490(2):3У2(3)	306-309	46:29:000000:5490(2)	Улично-дорожная сеть					раздел	Курская область, г. Курск, ул. 2-я Агрегатная	7345	0,22	
18	46:29:000000:5490(2):3У2(4)	310-313	46:29:000000:5490(2)	Улично-дорожная сеть					раздел	Курская область, г. Курск, ул. 2-я Агрегатная	7345	0,22	
19	46:29:000000:5490(2):3У2(5)	314-317	46:29:000000:5490(2)	Улично-дорожная сеть					раздел	Курская область, г. Курск, ул. 2-я Агрегатная	7345	0,22	
20	46:29:000000:5490(3):3У2(1)	318-321	46:29:000000:5490(3)	Улично-дорожная сеть					раздел	Курская область, г. Курск, ул. 2-я Агрегатная	2234	0,22	
21	46:29:000000:5490(3):3У2(2)	322-325	46:29:000000:5490(3)	Улично-дорожная сеть					раздел	Курская область, г. Курск, ул. 2-я Агрегатная	2234	0,22	2
22	46:29:000000:5490(3):3У2(3)	326-329	46:29:000000:5490(3)	Улично-дорожная сеть					раздел	Курская область, г. Курск, ул. 2-я Агрегатная	2234	0,22	
23	46:29:000000:5490(3):3У2(4)	330-333	46:29:000000:5490(3)	Улично-дорожная сеть					раздел	Курская область, г. Курск, ул. 2-я Агрегатная	2234	0,5	
24	46:29:000000:5490(3):3У2(5)	334-337	46:29:000000:5490(3)	Улично-дорожная сеть					раздел	Курская область, г. Курск, ул. 2-я Агрегатная	2234	0,5	
25	46:29:000000:5490(3):3У2(6)	338-341	46:29:000000:5490(3)	Улично-дорожная сеть					раздел	Курская область, г. Курск, ул. 2-я Агрегатная	2234	0,22	
26	46:29:101059:953:3У2(1)	342-345	46:29:101059:953	Для промышленно-хозяйственной деятельности					раздел	обл. Курская, г. Курск	2323	0,5	1
27	46:29:101059:953:3У2(2)	346-349	46:29:101059:953	Для промышленно-хозяйственной деятельности					раздел	обл. Курская, г. Курск	2323	0,5	
								итого:			11755 м.кв.		

Взам. инв. N

Подп. и дата

Инв. N подл.

Образуемые земельные участки относятся к территории общего пользования. Запрашиваемый вид разрешенного использования: улично-дорожная сеть.

## Перечень и сведения о площади устанавливаемых сервитутов

№	кадастровый номер земельного участка / квартала	Вид разрешенного использования земельного участка (части земельного участка) существующий	Категория земель	Адрес земельных участков	Площадь исходных земельных участков кв.м.	Площадь образуемых земельных участков кв.м.
1	46:29:101056 46:29:101055		Земли населённых пунктов	Курская область, г. Курск, ул. 2-я Агрегатная	-	181
2	46:29:101055 46:29:101059			Курская область, г. Курск, ул. Коллективная	-	58
					итого:	239 м.кв.

Инб. N подл.	Подп. и дата	Взам. инб. N



2.2 Перечень координат характерных точек образуемых  
земельных участков (МСК 46)

46:29:000000:3У1(1)		
N	X	Y
1	421695.01	1303176.89
2	421695.90	1303168.62
3	421696.94	1303159.43
4	421698.34	1303148.94
5	421697.42	1303148.83
6	421694.13	1303177.64
7	421694.62	1303177.70
8	421693.95	1303183.84
9	421693.16	1303192.32
10	421693.81	1303186.64

46:29:000000:3У1(2)		
N	X	Y
11	421725.73	1303266.00
12	421725.54	1303263.69
13	421721.45	1303264.15
14	421715.73	1303263.29
15	421721.17	1303265.44
16	421724.01	1303265.90

46:29:000000:3У1(3)		
N	X	Y
17	421720.50	1303281.92
18	421720.38	1303282.91
19	421732.85	1303281.87
20	421732.45	1303279.23
21	421732.20	1303276.79
22	421725.28	1303277.93
23	421720.54	1303279.93
24	421717.64	1303282.14

46:29:000000:3У1(4)		
N	X	Y
25	421718.10	1303684.54
26	421716.14	1303683.99
27	421710.17	1303705.43
28	421712.61	1303706.11
29	421720.94	1303676.23
30	421720.52	1303676.11

46:29:000000:3У1(5)		
N	X	Y
31	421702.02	1303708.03
32	421705.17	1303696.73
33	421699.76	1303695.22
34	421702.30	1303686.08
35	421702.24	1303686.06
36	421696.15	1303705.48
37	421696.21	1303706.18

46:29:000000:3У1(6)		
N	X	Y
38	421651.86	1303915.47
39	421649.43	1303914.75
40	421647.85	1303920.01
41	421650.28	1303920.75

46:29:101054:3У1		
N	X	Y
42	421709.66	1303709.10
43	421710.65	1303709.10
44	421710.65	1303710.09
45	421709.66	1303710.09

46:29:101059:3У1(1)		
N	X	Y
46	421038.85	1303985.57
47	421039.32	1303985.57
48	421039.32	1303986.04
49	421038.85	1303986.04

46:29:101059:3У1(2)		
N	X	Y
50	421026.18	1303988.71
51	421026.65	1303988.71
52	421026.65	1303989.18
53	421026.18	1303989.18

46:29:101059:3У1(3)		
N	X	Y
54	421013.88	1303986.51
55	421014.35	1303986.51
56	421014.35	1303986.98
57	421013.88	1303986.98

46:29:101059:3У1(4)		
N	X	Y
58	421004.08	1303978.53
59	421004.55	1303978.53
60	421004.55	1303979.00
61	421004.08	1303979.00

46:29:000000:5490(2):3У1		
N	X	Y
62	421732.20	1303276.79
63	421725.28	1303277.93
64	421720.54	1303279.93
65	421717.64	1303282.14
66	421715.63	1303282.27
67	421715.16	1303283.37
68	421714.40	1303283.46
69	421714.61	1303285.62
70	421713.61	1303286.72
71	421711.66	1303290.84
72	421711.02	1303292.70
73	421710.37	1303294.99
74	421709.90	1303298.16
75	421709.87	1303301.64
76	421711.51	1303330.97
77	421712.23	1303341.71
78	421713.37	1303356.36
79	421711.38	1303356.51
80	421713.11	1303373.32
81	421713.51	1303376.79
82	421734.26	1303611.11

83	421735.78	1303629.20
84	421731.37	1303628.93
85	421729.71	1303638.69
86	421728.13	1303644.72
87	421727.17	1303648.17
88	421721.09	1303670.07
89	421722.55	1303670.47
90	421720.94	1303676.23
91	421720.52	1303676.11
92	421718.10	1303684.54
93	421716.14	1303683.99
94	421708.69	1303710.74
95	421697.48	1303750.95
96	421697.11	1303752.28
97	421688.76	1303782.22
98	421685.77	1303792.82
99	421684.67	1303796.67
100	421677.99	1303819.46
101	421673.15	1303835.61
102	421672.00	1303839.44
103	421660.33	1303878.37
104	421659.18	1303882.20
105	421647.85	1303920.01
106	421650.28	1303920.75
107	421649.56	1303923.14
108	421650.52	1303923.42
109	421642.19	1303951.20
110	421640.20	1303950.61
111	421639.78	1303952.03
112	421639.33	1303951.90
113	421638.90	1303953.35
114	421638.03	1303956.23
115	421637.67	1303957.42
116	421637.30	1303958.61
117	421636.90	1303959.82
118	421636.48	1303961.04
119	421636.01	1303962.26
120	421635.50	1303963.48
121	421634.94	1303964.69
122	421634.31	1303965.90
123	421631.99	1303969.47
124	421629.02	1303972.76
125	421626.10	1303975.05
126	421627.13	1303972.77
127	421624.72	1303962.50
128	421625.11	1303962.06
129	421626.53	1303959.93
130	421627.82	1303957.39
131	421628.25	1303956.36
132	421628.66	1303955.29
133	421629.04	1303954.20
134	421629.41	1303953.09
135	421629.76	1303951.95
136	421630.11	1303950.80
137	421633.93	1303941.56
138	421671.13	1303817.45
139	421681.88	1303780.27
140	421705.17	1303696.73

141	421699.76	1303695.22
142	421702.30	1303686.08
143	421706.84	1303687.52
144	421709.05	1303679.49
145	421708.70	1303679.40
146	421708.82	1303678.95
147	421709.17	1303679.04
148	421711.19	1303671.42
149	421718.38	1303645.61
150	421719.62	1303640.97
151	421720.62	1303636.48
152	421722.01	1303627.04
153	421722.44	1303620.04
154	421722.35	1303612.92
155	421722.03	1303608.12
156	421722.26	1303598.13
157	421702.33	1303342.44
158	421701.60	1303331.52
159	421697.92	1303265.98
160	421702.62	1303268.63
161	421706.31	1303269.24
162	421705.74	1303257.65
163	421705.14	1303246.16
164	421703.91	1303231.84
165	421703.04	1303217.31
166	421702.83	1303210.59
167	421703.17	1303208.80
168	421703.90	1303205.58
169	421703.98	1303205.38
170	421704.67	1303205.67
171	421703.67	1303208.20
172	421703.02	1303211.33
173	421703.13	1303213.32
174	421706.16	1303213.14
175	421708.28	1303250.58
176	421705.59	1303250.74
177	421706.17	1303252.59
178	421707.23	1303254.83
179	421710.29	1303259.02
180	421715.73	1303263.29
181	421721.17	1303265.44
182	421724.01	1303265.90
183	421725.73	1303266.00
184	421725.54	1303263.69
185	421730.82	1303263.14
186	421731.54	1303270.29

46:29:000000:5490(3):3У1		
N	X	Y
187	421494.10	1303956.95
188	421506.99	1303958.64
189	421550.17	1303964.50
190	421550.55	1303961.64
191	421584.19	1303966.56
192	421583.99	1303968.07
193	421599.94	1303970.24
194	421601.15	1303970.39
195	421602.32	1303970.54

Инв. N подл.	Подп. и дата	Взам. инв. N

196	421603.49	1303970.67
197	421604.64	1303970.77
198	421605.77	1303970.84
199	421606.90	1303970.87
200	421608.00	1303970.86
201	421611.52	1303970.49
202	421613.11	1303970.03
203	421610.54	1303974.83
204	421608.90	1303977.59
205	421606.46	1303980.25
206	421605.36	1303980.15
207	421604.09	1303980.01
208	421602.85	1303979.86
209	421601.62	1303979.70
210	421599.29	1303979.38
211	421595.45	1303978.92
212	421595.58	1303977.87
213	421566.46	1303973.92
214	421562.19	1303973.34
215	421522.59	1303967.96
216	421518.43	1303967.40
217	421506.04	1303965.73
218	421493.19	1303964.04
219	421479.41	1303962.30
220	421475.40	1303961.79
221	421434.93	1303956.66
222	421430.92	1303956.15
223	421390.27	1303951.00
224	421388.58	1303950.78
225	421388.53	1303951.20
226	421388.06	1303951.14
227	421388.12	1303950.72
228	421386.25	1303950.49
229	421346.01	1303945.39
230	421342.00	1303944.88
231	421339.85	1303944.60
232	421340.45	1303937.47
233	421359.70	1303939.91
234	421359.96	1303937.89
235	421393.69	1303942.17
236	421393.43	1303944.19
237	421431.46	1303949.01
238	421435.73	1303949.55
46:29:101059:953:3Y1		
N	X	Y
239	421100.48	1303909.19
240	421100.49	1303909.59
241	421100.36	1303920.79
242	421085.67	1303936.81
243	421084.85	1303936.06
244	421067.75	1303953.87
245	421063.73	1303958.06
246	421048.00	1303974.43
247	421044.69	1303977.75
248	421041.92	1303979.92
249	421037.79	1303982.26
250	421033.32	1303983.86
251	421029.48	1303984.60
252	421025.13	1303984.77
253	421020.97	1303984.30
254	421017.74	1303983.48
255	421013.83	1303981.91

256	421009.75	1303979.43
257	421006.70	1303976.85
258	421004.58	1303974.53
259	421003.20	1303972.68
260	421001.31	1303969.50
261	420998.32	1303970.05
262	420997.57	1303966.00
263	420995.48	1303966.39
264	420994.45	1303960.59
265	420994.09	1303953.04
266	420996.48	1303952.53
267	420993.46	1303934.75
268	420990.50	1303925.17
269	420991.42	1303920.71
270	420992.80	1303916.86
271	420994.14	1303914.15
272	420996.16	1303910.99
273	420999.21	1303907.40
274	421003.06	1303904.14
275	421006.23	1303902.14
276	421009.21	1303900.70
277	421009.61	1303898.55
278	421028.48	1303900.76
279	421054.45	1303903.80
280	421096.13	1303916.04
281	421023.19	1303908.53
282	421017.34	1303908.76
283	421012.45	1303910.19
284	421008.20	1303912.89
285	421004.60	1303916.55
286	421001.83	1303921.41
287	421000.40	1303927.52
288	421000.67	1303932.91
289	421005.79	1303960.68
290	421008.28	1303967.40
291	421012.82	1303972.79
292	421017.42	1303975.73
293	421023.73	1303977.52
294	421030.43	1303977.23
295	421036.49	1303974.93
296	421041.14	1303971.29
297	421088.96	1303921.49
46:29:000000:5490(2):3Y2(1)		
N	X	Y
298	42127.18	1303649.91
299	42128.17	1303649.91
300	42128.17	1303650.90
301	42127.18	1303650.90
46:29:000000:5490(2):3Y2(2)		
N	X	Y
302	421698.02	1303751.72
303	421698.49	1303751.72
304	421698.49	1303752.19
305	421698.02	1303752.19

46:29:000000:5490(2):3Y2(3)		
N	X	Y
306	421686.44	1303794.95
307	421686.91	1303794.95
308	421686.91	1303795.42
309	421686.44	1303795.42
46:29:000000:5490(2):3Y2(4)		
N	X	Y
310	421673.46	1303837.63
311	421673.93	1303837.63
312	421673.93	1303838.10
313	421673.46	1303838.10
46:29:000000:5490(2):3Y2(5)		
N	X	Y
314	421660.81	1303880.44
315	421661.28	1303880.44
316	421661.28	1303880.91
317	421660.81	1303880.91
46:29:000000:5490(3):3Y2(1)		
N	X	Y
318	421564.03	1303973.81
319	421564.50	1303973.81
320	421564.50	1303974.28
321	421564.03	1303974.28
46:29:000000:5490(3):3Y2(2)		
N	X	Y
322	421520.15	1303968.00
323	421520.62	1303968.00
324	421520.62	1303968.47
325	421520.15	1303968.47
46:29:000000:5490(3):3Y2(3)		
N	X	Y
326	421477.07	1303962.51
327	421477.54	1303962.51
328	421477.54	1303962.98
329	421477.07	1303962.98
46:29:000000:5490(3):3Y2(4)		
N	X	Y
330	421432.34	1303956.89
331	421433.04	1303956.89
332	421433.04	1303957.59
333	421432.34	1303957.59
46:29:000000:5490(3):3Y2(5)		
N	X	Y
334	421433.32	1303948.26
335	421434.03	1303948.26
336	421434.03	1303948.96
337	421433.32	1303948.96
46:29:000000:5490(3):3Y2(6)		
N	X	Y
338	421343.79	1303945.40
339	421344.26	1303945.40
340	421344.26	1303945.87
341	421343.79	1303945.87

46:29:101059:953:3Y2(1)		
N	X	Y
342	421065.84	1303956.04
343	421066.55	1303956.04
344	421066.55	1303956.74
345	421065.84	1303956.74
46:29:101059:953:3Y2(2)		
N	X	Y
346	421047.23	1303977.17
347	421047.94	1303977.17
348	421047.94	1303977.88
349	421047.23	1303977.88

Инд. N подл.	Подп. и дата	Взам. инб. N
--------------	--------------	--------------



2.3 Перечень координат характерных точек образуемых публичных сервитутов (МСК 46)

сервитут 1		
N	X	Y
1	421624.72	1303962.50
2	421627.13	1303972.77
3	421626.10	1303975.05
4	421624.97	1303975.94
5	421620.06	1303978.45
6	421616.32	1303979.74
7	421611.96	1303980.30
8	421610.60	1303980.37
9	421609.27	1303980.38
10	421607.94	1303980.34
11	421606.64	1303980.26
12	421606.46	1303980.25
13	421608.90	1303977.59
14	421610.54	1303974.83
15	421613.11	1303970.03
16	421615.55	1303969.33
17	421619.17	1303967.50
18	421622.38	1303965.06
сервитут 2		
N	X	Y
19	421332.55	1303936.47
20	421340.45	1303937.47
21	421339.85	1303944.60
22	421331.65	1303943.56

Инв. N подл.	Подп. и дата	Взам. инв. N