



АДМИНИСТРАЦИЯ ГОРОДА КУРСКА  
Курской области

**ПОСТАНОВЛЕНИЕ**

«13» марта 2024 г.

№ 128

**Об утверждении схемы границ прилегающих территорий в кадастровом квартале 46:29:102340 (улица Разина-улица Лобановка - улица Коммунистическая – улица Нижняя Казацкая - улица Красный Октябрь) с описанием границ**

В соответствии с Федеральным законом от 06.10.2003 № 131-ФЗ «Об общих принципах организации местного самоуправления в Российской Федерации», Законом Курской области от 24.09.2018 № 59-ЗКО «О порядке определения органами местного самоуправления Курской области границ прилегающих территорий», Уставом города Курска, решением Курского городского Собрания от 20.12.2019 № 102-6-РС «Об утверждении Правил благоустройства территории городского округа «Город Курск», ПОСТАНОВЛЯЮ:

1. Утвердить схему границ прилегающих территорий в кадастровом квартале 46:29:102340 (улица Разина - улица Лобановка - улица Коммунистическая – улица Нижняя Казацкая - улица Красный Октябрь) с описанием границ, отображенных на топоплане в масштабе 1:1000, согласно приложению, к настоящему постановлению.

2. Комитету документационного, ресурсного обеспечения и автоматизации систем управления Администрации города Курска (Калинина И.В.) обеспечить направление текста настоящего постановления в газету «Городские известия» и размещение настоящего постановления на официальном сайте Администрации города Курска в информационно-телекоммуникационной сети «Интернет».

3. Управлению информации и печати Администрации города Курска (Бочарова Н.Е.) обеспечить опубликование настоящего постановления в газете «Городские известия».

4. Постановление вступает в силу со дня его официального опубликования.

Глава города Курска

И. Куцак

ПРИЛОЖЕНИЕ  
УТВЕРЖДЕНА  
постановлением Администрации  
города Курска  
от 13 марта 2024 г  
№ 128

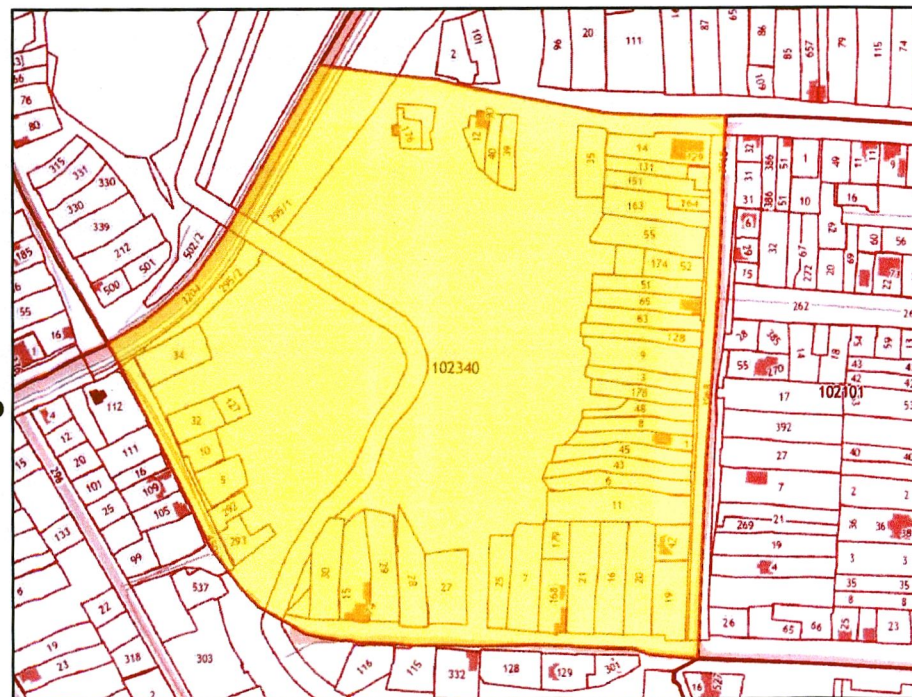
### СХЕМА

## ГРАНИЦ ПРИЛЕГАЮЩИХ ТЕРРИТОРИЙ В КАДАСТРОВОМ КВАРТАЛЕ № 46:29:102340

( УЛИЦА РАЗИНА - УЛИЦА ЛОБАНОВКА - УЛИЦА КОММУНИСТИЧЕСКАЯ -  
УЛИЦА НИЖНЯЯ КАЗАЦКАЯ - УЛИЦА КРАСНЫЙ ОКТЯБРЬ ) С ОПИСАНИЕМ ГРАНИЦ

#### УСЛОВНЫЕ ОБОЗНАЧЕНИЯ

- 1 - номер прилегающей территории
- прилегающая территории
- границы земельных участков внесенные в ЕГРН
- 1 ● - характерные точки ограничивающие прилегающую территорию
- объекты расположенные на земельном участке
- границы земельного участка на кадастровом учете
- границы кадастрового квартала
- :125** -номер земельного участка в кадастровом квартале



**Описание границ прилегающих территорий в кадастровом квартале 46:29:102340**

**(улица Разина-улица Лобановка-улица Коммунистическая –улица Нижняя Казацкая-улица Красный Октябрь)**

№ прил. тер.	Наименование объекта, адрес, кадастровый номер з/у	Описание границ прилегающей территории согласно схеме (размеры определены графически)	Площадь прилегающей территории, м2 (ориентир.)
1	Индивидуальный жилой дом ул. Разина, д.62 <b>46:29:102340:176</b>	Прилегающая территория ограничена точками 1-2-3-4-5-6-7	290
2	Индивидуальный жилой дом ул. Разина, д.62 <b>46:29:102340:177</b>	Прилегающая территория ограничена точками 7-6-8-9-10-2-1-11-12	435
3	Индивидуальный жилой дом ул. Разина, д. 60 <b>46:29:102340:12</b>	Прилегающая территория ограничена точками 13-14-15-16-17-18	390
4	Индивидуальный жилой дом ул. Разина, д.58 <b>46:29:102340:40</b>	Прилегающая территория ограничена точками 18-13-19-20; 16-17-191-190	110
5	Индивидуальный жилой дом ул. Разина, д.56 <b>46:29:102340:39</b>	Прилегающая территория ограничена точками 19-20-21-22; 25-26-27-190-191	240

6	Индивидуальный жилой дом ул. Разина, д.54	Прилегающая территория ограничена точками 21-23-24а-24	175
7	Индивидуальный жилой дом ул. Разина, д.52	Прилегающая территория ограничена точками 24-24а-28-29	231
8	Индивидуальный жилой дом ул. Разина, д. 50 <b>46:29:102340:35</b>	Прилегающая территория ограничена точками 29-30-31-35;186-187-188-189	205
9	Жилой дом ул. Лобановка, д.40 <b>46:29:102340:14</b>	Прилегающая территория ограничена точками 32-33-34-35	859
10	Земельный участок с разрешенным видом использования – под индивидуальное жилищное строительство ул. Лобановка,36 <b>46:29:102340:163</b>	Прилегающая территория ограничена точками 184-185-186-189	61
11	Индивидуальный жилой дом ул. Лобановка, д.34 <b>46:29:102340:55</b>	Прилегающая территория ограничена точками 35-36-37-38;182-183-185-184	269
12	Индивидуальный жилой дом ул. Лобановка, д.32 <b>46:29:102340:174</b>	Прилегающая территория ограничена точками 37-38-39-40; 180-181-182-183	112

13	Индивидуальный жилой дом ул. Лобановка, д. 30 <b>46:29:102340:51</b>	Прилегающая территория ограничена точками 39-40-41-42; 178-179-180-181	184
14	Индивидуальный жилой дом ул. Лобановка, д. 30а <b>46:29:102340:65</b>	Прилегающая территория ограничена точками 41-42-43-44; 176-177-178-179	88
15	Индивидуальный жилой дом ул. Лобановка, д. 28 <b>46:29:102340:63</b>	Прилегающая территория ограничена точками 43-44-45-46; 172-173-174-175	86
16	Индивидуальный жилой дом ул. Лобановка, д. 26 <b>46:29:102340:128</b>	Прилегающая территория ограничена точками 45-46-47-48; 168-169-170-171	67
17	Индивидуальный жилой дом ул. Лобановка, д. 24 <b>46:29:102340:9</b>	Прилегающая территория ограничена точками 47-48-49-50; 164-165-166-167	157
18	Индивидуальный жилой дом ул. Лобановка, д. 22 <b>46:29:102340:3</b>	Прилегающая территория ограничена точками 49-50-51-51а; 161-162-164-165	101
19	Индивидуальный жилой дом ул. Лобановка, д. 20 <b>46:29:102340:178</b>	Прилегающая территория ограничена точками 51-51а-52-52а; 157-159-160-161-162-163	204

20	Земельный участок с разрешенным видом использования – под индивидуальное жилищное строительство ул. Лобановка, 18 <b>46:29:102340:48</b>	Прилегающая территория ограничена точками 52а-52-53-54; 153-154-155-156-157-158	222
21	Индивидуальный жилой дом ул. Лобановка, д. 16 <b>46:29:102340:8</b>	Прилегающая территория ограничена точками 53-54-55-56;151-152-153-154	73
22	Индивидуальный жилой дом ул. Лобановка, д. 14 <b>46:29:102340:1</b>	Прилегающая территория ограничена точками 55-56-57-58;149-150-151-152	84
23	Индивидуальный жилой дом ул. Лобановка, д. 12 <b>46:29:102340:45</b>	Прилегающая территория ограничена точками 57-58-59-60;147-148-149-150	135
24	Индивидуальный жилой дом ул. Лобановка, д.10 <b>46:29:102340:43</b>	Прилегающая территория ограничена точками 59-60-61-62;143-144-145-146	85
25	Индивидуальный жилой дом ул. Лобановка, д. 8 <b>46:29:102340:6</b>	Прилегающая территория ограничена точками 61-62-63-63а;141-142-143-144	82

26	Индивидуальный жилой дом ул. Лобановка, д. 6 <b>46:29:102340:11</b>	Прилегающая территория ограничена точками 63а-63-64-65;137-138-139-140	144
27	Индивидуальный жилой дом ул. Лобановка, д.4 <b>46:29:102340:42</b>	Прилегающая территория ограничена точками 64-65-66-67	48
28	Индивидуальный жилой дом ул. Коммунистическая, д.29 <b>46:29:102340:19</b>	Прилегающая территория ограничена точками 66-67-68-69-70-71	246
29	Индивидуальный жилой дом ул. Коммунистическая, д. 31 <b>46:29:102340:20</b>	Прилегающая территория ограничена точками 70-71-72-73	105
30	Индивидуальный жилой дом по ул. Коммунистическая, д.33 <b>46:29:102340:16</b>	Прилегающая территория ограничена точками 72-73-74-75	112
31	Индивидуальный жилой дом по улице Коммунистическая, д.35 <b>46:29:102340:21</b>	Прилегающая территория ограничена точками 74-75-76-77	105

32	Индивидуальный жилой дом по улице Коммунистическая, д.37 <b>46:29:102340:168</b>	Прилегающая территория ограничена точками 76-77-78-79-80-81	124
33	Индивидуальный жилой дом по улице Коммунистическая, д.39 <b>46:29:102340:7</b>	Прилегающая территория ограничена точками 80-81-82-83;133-134-135-136-137	270
34	Индивидуальный жилой дом по улице Коммунистическая, д.41 <b>46:29:102340:25</b>	Прилегающая территория ограничена точками 82-83-84-85;89-131-132-133-134-135	340
35	Индивидуальный жилой дом по улице Коммунистическая, д.41	Прилегающая территория ограничена точками 85-86-87-91	152
36	Индивидуальный жилой дом улица Коммунистическая, д. 43 <b>46:29:102340:27</b>	Прилегающая территория ограничена точками 90-91-92-93;125-126-127-128-129-130	422



37	Индивидуальный жилой дом улица Коммунистическая, д. 45 <b>46:29:102340:28</b>	Прилегающая территория ограничена точками 94-95-96-97;122-123-124-125-126	415
38	Индивидуальный жилой дом улица Коммунистическая, д. 47 <b>46:29:102340:29</b>	Прилегающая территория ограничена точками 98-99-100-101;119-120-121-122-123	259
39	Индивидуальный жилой дом улица Коммунистическая, д. 49 <b>46:29:102340:15</b>	Прилегающая территория ограничена точками 100-101-102-103;116-117-119-120	190
40	Индивидуальный жилой дом улица Коммунистическая, д. 51 <b>46:29:102340:30</b>	Прилегающая территория ограничена точками 102-103-104-105;110-111-112-113; 114-115-116-117-118	241

41	Земельный участок с разрешенным видом использования- ведение огородничества ул. Коммунистическая, около д. №51 <b>46:29:102340:294</b>	Прилегающая территория ограничена точками 104-105-106-107;108-109-110-111	188
42	Индивидуальный жилой дом ул. Нижняя Казацкая, уч. №1 <b>46:29:102340:293</b>	Прилегающая территория ограничена точками 195-196-197-198-199-200-201	531
43	Индивидуальный жилой дом ул. Нижняя Казацкая, уч. №1 <b>46:29:102340:292</b>	Прилегающая территория ограничена точками 200-201-202-203;195-196-240-239-237-238	183
44	Индивидуальный жилой дом ул. Нижняя Казацкая, д. 3 <b>46:29:102340:5</b>	Прилегающая территория ограничена точками 203-204-205-206; 232-233-234-237-239-236-235	206
45	Индивидуальный жилой дом ул. Нижняя Казацкая, д. 7 <b>46:29:102340:10</b>	Прилегающая территория ограничена точками 205-206-207-208;230-231-232-233	135

46	Индивидуальный жилой дом ул. Нижняя Казацкая, д. 9 <b>46:29:102340:32</b>	Прилегающая территория ограничена точками 209-210-211-212; 213-223-224-225; 228-229-230-231;	132
47	Земельный участок с видом разрешенного использования – для огородничества ул. Нижняя Казацкая, д. 9 <b>46:29:102340:127</b>	Прилегающая территория ограничена точками 225-224-226-227-228-229	362
48	Индивидуальный жилой дом ул. Нижняя Казацкая, д. 11	Прилегающая территория ограничена точками 211-212-215-216	90
49	Индивидуальный жилой дом ул. Нижняя Казацкая, д. 13 <b>46:29:102340:34</b>	Прилегающая территория ограничена точками 215-216-217-218;214-219-220-221-222	372

