



АДМИНИСТРАЦИЯ ГОРОДА КУРСКА
Курской области
ПОСТАНОВЛЕНИЕ

«25» июля 2023г.

№ 420

**О внесении изменений в проект планировки
Центральной части города Курска**

В соответствии со статьей 46 Градостроительного кодекса Российской Федерации, Положением о порядке организации и проведения публичных слушаний по вопросам градостроительной деятельности на территории города Курска, утвержденным решением Курского городского Собрания от 15.08.2017 № 226-5-РС, учитывая результаты публичных слушаний, состоявшихся 30.05.2023, ПОСТАНОВЛЯЮ:

1. Внести изменения в проект планировки Центральной части города Курска, утвержденный постановлением Администрации города Курска от 18.10.2013 № 3628:

1.1. проект планировки территории, разработанный ООО «Национальный земельный фонд» согласно приложению 1 к настоящему постановлению.

1.2. проект межевания территории, разработанный ООО «Национальный земельный фонд» согласно приложению 2 к настоящему постановлению.

2. Комитету документационного, ресурсного обеспечения и автоматизации систем управления Администрации города Курска (Калинина И.В.) обеспечить направление текста настоящего постановления в газету «Городские известия» и размещение настоящего постановления на официальном сайте Администрации города Курска в информационно – телекоммуникационной сети «Интернет».

3. Управлению информации и печати Администрации города Курска (Бочарова Н.Е.) обеспечить опубликование настоящего постановления в газете «Городские известия».

4. Постановление вступает в силу со дня его подписания.

И.о. главы Администрации
города Курска

Н. Цыбин



ООО «Национальный земельный фонд»

ПРИЛОЖЕНИЕ 1
УТВЕРЖДЕН
постановлением
Администрации города Курска
от "25" июля 2023 года
№ 420

Заказчик: Комитет архитектуры и градостроительства города Курска

Проект планировки и проект межевания территории в границах по ул. 50 лет Октября - ул. Запольная – ул. Трудовая – ул. Кр. Октябрь – ул. Никитская – ул. Тускарная – вдоль берега реки Тускарь – ул. Литовская-ул. Энгельса – ул. Береговая – ул. 2-й Суворовский пер. – ул. 1-й Суворовский пер. – ул. 50 лет Октября (внесение изменений в проект планировки Центральной части города Курска, утвержденный постановлением администрации города Курска от 18.10.2013 № 3628)

Проект планировки территории.
Основная часть.

6223-ПП-ТЧ

Омск 2023

Взам.инв.№

Подпись и дата

Инв.№ подл.



ООО «Национальный земельный фонд»

Экз. № _____

Проект планировки и проект межевания территории в границах по ул. 50 лет Октября-ул. Запольная-ул. Трудовая-ул. Кр. Октябрь-ул. Никитская-ул. Тускарная-вдоль берега реки Тускарь – ул. Литовская-ул. Энгельса-ул. Береговая-ул. 2-й Суворовский пер.-ул. 1-й Суворовский пер. ул. 50 лет Октября
(внесение изменений в проект планировки Центральной части города Курска, утвержденный постановлением администрации города Курска от 18.10.2013 № 3628)

Проект планировки территории.
Основная часть.

6223-ПП-ТЧ

Генеральный директор

В.Н. Ярмошик

Взам.инв.№

Подпись и дата

Инв.№ подл.

Омск 2023

Оглавление

	Состав проекта	4
	Введение	5
1	Положение о характеристиках планируемого развития территории, в том числе о плотности и параметрах застройки территории, о характеристиках объектов капитального строительства жилого, производственного, общественно-делового и иного назначения и необходимых для функционирования таких объектов и обеспечения жизнедеятельности граждан объектов коммунальной, транспортной, социальной инфраструктур, в том числе объектов, включенных в программы комплексного развития систем коммунальной инфраструктуры, программы комплексного развития транспортной инфраструктуры, программы комплексного развития социальной инфраструктуры и необходимых для развития территории в границах элемента планировочной структуры (далее – Положение о характеристиках планируемого развития территории)	6
1.1	Плотность и параметры застройки	6
1.2	Виды зон размещения объектов капитального строительства	8
1.3	Характеристики объектов капитального строительства жилого, производственного, общественно-делового и иного назначения.	9
1.4	Характеристика объектов транспортной инфраструктуры	16
1.5	Характеристика объектов коммунальной инфраструктуры местного значения.	18
1.6	Озеленение и благоустройство	20
2	Положения об очередности планируемого развития территории, содержащие этапы проектирования, строительства, реконструкции объектов капитального строительства жилого, производственного, общественно-делового и иного назначения и этапы строительства, реконструкции необходимых для функционирования таких объектов и обеспечения жизнедеятельности граждан объектов коммунальной, транспортной, социальной инфраструктур, в том числе объектов, включенных в программы комплексного развития систем коммунальной инфраструктуры, программы комплексного развития транспортной инфраструктуры, программы комплексного развития социальной инфраструктуры. (далее – Положения об очередности планируемого развития территории)	21
2.1	Этапы проектирования строительства, реконструкции объектов капитального строительства жилого, производственного, общественно-делового и иного назначения.	21
2.2	Этапы строительства, реконструкции необходимых для функционирования объектов и обеспечения жизнедеятельности граждан объектов коммунальной, транспортной, социальной инфраструктур, в том числе объектов, включенных в программы комплексного развития систем коммунальной инфраструктуры, программы комплексного развития транспортной инфраструктуры, программы комплексного развития социальной инфраструктуры.	24

Состав проектных материалов

№ п/п	Шифр	Наименование документа
Основная часть проекта планировки территории		
1	6223-ПП-ТЧ	Проект планировки территории. Основная часть.
2	ПП-1	Чертеж планировки территории, М 1:2000
	ПП-2	Чертеж красных линий, М 1:2000
Материалы по обоснованию проекта планировки территории		
3	6223-МО	Материалы по обоснованию
4	ПП-3	Схема расположения элементов планировочной структуры, М 1:10000
	ПП-4	Схема организации движения транспорта, М 1:2000
	ПП-5	Схема границ территорий объектов культурного наследия, М. 1:2000
	ПП-6	Схема границ зон с особыми условиями использования территории, М. 1:2000
	ПП-7	Схема, отображающая местоположение существующих объектов капитального строительства, в том числе линейных объектов, объектов, подлежащих сносу, М 1:2000
	ПП-8	Планировочные решения застройки территории, М 1:2000
	ПП-9	Схема вертикальной планировки территории, инженерной подготовки и инженерной защиты территории, М 1:2000
	ПП-10	Схема размещения инженерных сетей и сооружений, М 1:2000
Основная часть проекта межевания территории		
5	6223-ПМ-ТЧ	Проект межевания территории. Основная часть
6	ПМ-1	Чертеж межевания территории, М. 1:2000
Материалы по обоснованию проекта межевания территории		
7	ПМ-2	Чертеж, отображающий границы существующих земельных участков, местоположение существующих объектов капитального строительства, М 1:2000
8	ПМ-3	Чертеж, отображающий зоны с особыми условиями использования территорий, границы особо охраняемых природных территорий, границы территорий объектов культурного наследия, М 1:2000

ВВЕДЕНИЕ

Документация по планировке территории разработана в соответствии с муниципальным контрактом от 25.07.2022 № 0344300069022000017 и пунктом 4 Постановления Правительства РФ от 02.04.2022 № 575 «Об особенностях подготовки, согласования, утверждения, продления сроков действия документации по планировке территории, градостроительных планов земельных участков, выдачи разрешений на строительство объектов капитального строительства, разрешений на ввод в эксплуатацию», статьями 42, 45 Градостроительного Кодекса Российской Федерации.

Проект планировки выполнен на основании инженерных изысканий 2022 года с использованием программного обеспечения AutoCAD в системе координат МСК-46 с целью:

- обеспечения устойчивого развития территории;
- создания условий для обеспечения системного подхода к управлению развитием территории для комплексного социального-экономического, пространственного и инфраструктурного развития территории на основе взаимно согласованных решений градостроительной документации;
- выделения элементов планировочной структуры территории проектирования (кварталов, микрорайонов) и внутриквартальной планировочной структуры;
- установления параметров планируемого развития элементов планировочной структуры;
- установления границ зон планируемого размещения объектов социально-культурного и коммунально-бытового назначения, иных объектов капитального строительства с выделением территории объектов федерального, регионального и местного значения с учетом изменений градостроительной ситуации к 1000-летию города Курска.

1. ПОЛОЖЕНИЕ О ХАРАКТЕРИСТИКАХ ПЛАНИРУЕМОГО РАЗВИТИЯ ТЕРРИТОРИИ.

1.1 Плотность и параметры застройки.

Площадь в границах выполнения работ – 1405,6 га.

Территория проектирования по функциональному зонированию включает:

- жилые зоны – 2,9%
- зона застройки индивидуальными жилыми домами – 14,2%;
- зона застройки малоэтажными жилыми домами – 15,0%;
- зона застройки среднеэтажными жилыми домами – 10,1%;
- зона застройки многоэтажными жилыми домами – 3,7%;
- зона смешанной и общественно-деловой застройки -19,6%;
- многофункциональная общественно-деловая зона – 7,2%;
- зона специализированной общественной застройки – 4,0%;
- производственная зона – 2,3%;
- коммунально-складская зона – 0,1%;
- зоны транспортной инфраструктуры –8,6%;
- зоны инженерной инфраструктуры – 0,7%;
- иные зоны – 0,3%;
- зона акваторий – 0,9%;
- зона озелененных территорий специального назначения – 0,5%;
- зона озелененных территорий общего пользования – 8,0%;
- зона лесов - 0,4%;
- зона кладбищ – 0,2%

В соответствии с Правилами землепользования и застройки муниципального образования города Курск территория проектирования расположена в следующих территориальных зонах:

Ж-1 – зона индивидуальных жилых домов (отдельно стоящих и (или) блокированных);

Ж-2 – зона малоэтажных многоквартирных жилых домов (до 4 этажей включительно);

Ж-3 – зона средней этажности многоквартирных жилых домов (5 - 8 этажей);

Ж-4 – зона многоквартирных жилых домов высокой этажности (9 этажей и более);

СОД – зона смешанной и общественно-деловой застройки;

О-1 – общественно-деловая зона объектов многофункциональной общественно-деловой застройки и жилых домов;

О-2 – общественно-деловая зона специализированных общественно-деловых объектов и объектов инженерной инфраструктуры;

П-1 – зона объектов производственного, складского назначения, инженерной

инфраструктуры V класса опасности, а также объектов общественно-деловой застройки;

П-2 – зона объектов производственного, складского назначения, инженерной инфраструктуры III-IV класса опасности;

П-3 – зона объектов производственного, складского назначения, инженерной инфраструктуры I и II классов опасности;

ИТ-2 – зона объектов автомобильного транспорта с включением объектов общественно-деловой застройки и объектов инженерной инфраструктуры;

ИТ-3 – зона объектов инженерной инфраструктуры, коммунальных объектов, объектов санитарной очистки;

Р-1 – зона рекреационного назначения – лесов и парков с включением объектов инженерной инфраструктуры;

Р-2 – зона рекреационного назначения – зеленых насаждений общего и зеленых насаждений ограниченного пользования с включением объектов инженерной инфраструктуры;

Р-3 – зона рекреационного назначения – объектов отдыха, спорта, досуга и развлечений с включением объектов инженерной инфраструктуры;

Р-4 – зона озелененных территорий специального назначения;

СН-2 – зоны специального назначения – кладбищ и мемориальных парков с включением объектов инженерной инфраструктуры;

РТ – зоны режимных территорий – военных и иных режимных объектов с включением объектов общественно-деловой и дилой застройки, связанных с обслуживанием данной зоны, а также объектов инженерной инфраструктуры;

КР – зона комплексного развития;

УДС – улично-дорожная сеть.

Виды разрешенного использования установлены регламентами в Правилах землепользования и застройки. При сочетании двух и более видов разрешенного использования предельные (минимальные и (или) максимальные) размеры земельных участков устанавливаются по наибольшему значению, определенному из выбранных видов.

1) Предельные (минимальные и (или) максимальные) размеры земельных участков:

- для индивидуального жилищного строительства – 450,0 – 1500,0 кв.м;

- для многоквартирных домов от 1000,0 кв.м.

Предельные (минимальные и (или) максимальные) размеры земельных участков, в том числе их площадь для размещения объектов капитального строительства других видов разрешенного использования, не устанавливаются.

2) Минимальные отступы зданий, строений, сооружений от границ земельных участков, совпадающих с красными линиями улиц и проездов, устанавливаются:

- для жилых зданий с квартирами в первых этажах и учреждений образования и воспитания, выходящих на магистральные улицы – 5,0 м;

- для жилых зданий с квартирами на первых этажах и учреждений образования и воспитания, выходящих на прочие улицы и проезды общего пользования – 3,0 м;

- для прочих зданий - не нормируется.

3) Максимальные выступы за красную линию частей зданий, строений, сооружений допускаются выше 3,5 м от уровня земли. В отношении балконов, козырьков – не более 3,0 м., но не более ширины тротуара;

3) Предельное количество этажей для планируемых объектов определяется градостроительными регламентами;

4) Максимальный процент застройки в границах земельного участка определяется градостроительными регламентами.

5) Предельные параметры территориальной доступности объекта, определяются местными нормативами градостроительного проектирования МО «Город Курск».

В границах территории проектирования сформировано – 217 элементов планировочной структуры (районы, микрорайоны, кварталы, территории общего пользования). Красные линии установлены настоящим проектом планировки. Линии регулирования застройки предложены к планируемым объектам.

Проектом установлены основные параметры застройки проектируемой территории с учетом проектируемых объектов в границах земельного участка:

Коэффициент застройки для индивидуального жилищного строительства - 0,2.

Коэффициент застройки для зданий жилых многоквартирных - 0,4.

Коэффициент плотности застройки для индивидуального жилищного строительства – 0,4.

Проектируемые объекты относятся к объектам федерального, регионального и местного значения.

1.2 Виды зон размещения объектов капитального строительства

Территория проектирования по территориальному зонированию включает: зону индивидуальных жилых домов (отдельно стоящих и (или) блокированных), зону малоэтажных многоквартирных жилых домов (до 4 этажей включительно), зону средней этажности многоквартирных жилых домов (5 - 8 этажей), зону многоквартирных жилых домов высокой этажности (9 этажей и более), зону смешанной и общественно-деловой застройки, общественно-деловую зону объектов многофункциональной общественно-деловой застройки и жилых домов, общественно-деловую зону специализированных общественно-деловых объектов и объектов инженерной инфраструктуры, зону объектов

производственного, складского назначения, инженерной инфраструктуры V класса опасности, а также объектов общественно-деловой застройки, зону объектов производственного, складского назначения, инженерной инфраструктуры III-IV класса опасности, зону объектов производственного, складского назначения, инженерной инфраструктуры I и II классов опасности, зону объектов автомобильного транспорта с включением объектов общественно-деловой застройки и объектов инженерной инфраструктуры, зону объектов инженерной инфраструктуры, коммунальных объектов, объектов санитарной очистки, зону рекреационного назначения – лесов и парков с включением объектов инженерной инфраструктуры, зону рекреационного назначения – зеленых насаждений общего и зеленых насаждений ограниченного пользования с включением объектов инженерной инфраструктуры, зону рекреационного назначения – объектов отдыха, спорта, досуга и развлечений с включением объектов инженерной инфраструктуры, зону озелененных территорий специального назначения, зоны специального назначения – кладбищ и мемориальных парков с включением объектов инженерной инфраструктуры, зоны режимных территорий – военных и иных режимных объектов с включением объектов общественно-деловой и жилой застройки, связанных с обслуживанием данной зоны, а также объектов инженерной инфраструктуры, зону комплексного развития, улично-дорожную сеть.

1.3 Характеристики объектов капитального строительства жилого, производственного, общественно-делового и иного назначения.

Жилые объекты.

Строительство:

1) объектов индивидуального жилищного строительства (после сноса аварийного жилья с сохранением границ земельных участков) – 4:

1. по улице Бойцов 9-й Дивизии, д. 133/1, кадастровый номер 46:29:102256:633;

2. по улице Володарского, д. 43, кадастровый номер 46:29:102270:9;

3. по улице Белинского, д. 20б, кадастровый номер 46:29:102359:2;

4. по улице Ватутина, д. 21, кадастровый номер 46:29:102317:640;

- планируемая численность населения – 12 человек.

- территориальные зоны – Ж-1, СОД;

2) малоэтажной жилой застройки (после сноса аварийного жилья) – 4 объектов:

1. по ул. Дзержинского, д. 41 с кадастровым номером 46:29:102287:3;

2. по ул. Димитрова, д. 25;

3. по ул. Ленина, д. 77а с кадастровым номером 46:29:102327:29;

4. по ул. Литовская, д. 95а/5 с кадастровым номером 46:29:103009:1521;

- территориальная зона – Ж-2;
- этажность – 2-4;
- планируемая численность населения – 87 человек;
- общая площадь жилого фонда – 4569 кв. м;
- количество машино-мест от 48;
- количество велопарковок – 5.

3) многоэтажной жилой застройки – 2 объекта:

- объекты предложены на свободной от застройки территории пер. Межевой / пер.

Южный;

- размеры земельных участков – 0,5 га / 0,1 га;
- кадастровые номера – 46:29:102159:7; 46:29:102303:119;
- территориальные зоны – Ж-4; Ж-3;
- этажность – 10 / 9;
- общая планируемая численность населения – 121 человек;
- общая площадь жилого фонда – 5068 кв. м.;
- общее количество машино-мест от 54;
- общее количество велопарковок – 5.

Параметры, предложенные проектом планировки в части площади жилого фонда, численности населения, этажности и машино-мест являются рекомендованными.

В целях исключения точечной застройки, строительство многоэтажных жилых домов осуществляется в рамках принятых решений по комплексному развитию территории.

Объекты общественно-делового назначения федерального значения:

Строительство спец. изолятора:

- территориальная зона - О-1;
- кадастровый номер 46:29:102257:1267.

Реконструкция:

- ФГБОУ ВО «Курский государственный медицинский университет» по ул. Карла Маркса;

- ФБУЗ «Центр гигиены и эпидемиологии в Курской области» по ул. Почтовая, 3.

Объекты общественно-делового назначения регионального значения:

Строительство:

Спортивной площадки:

- объект предложен на свободной от застройки территории;
- территориальная зона О-2;

- размер земельного участка – 0,73 га;
- минимальное количество машино-мест – 5.

Параметры, предложенные проектом планировки в части площади застройки, количества строений и машино-мест, являются рекомендательными.

Капитальный ремонт:

- здания по адресу ул. Почтовая, д. 13 под создание музея Каземира Малевича;
- здания Курского областного суда по адресу ул. Дзержинского, 50.

Реконструкция:

- бывшего здания мужской классической гимназии под ОБУК «Курский краеведческий музей», административный корпус, фондохранилище, панорама Курской битвы, ул. Луначарского, 8 лит. В1;

- здания Окружного суда по ул. Сониной под картинную галерею им. А.А. Дейнеки;

- здания под размещение комитета по здравоохранению Курской области по ул. Сониной, 1;

- бывшего здания мужской классической гимназии под ОБУК «Курский краеведческий музей», административный корпус, фондохранилище, панорама Курской битвы, ул. Луначарского, 8 лит. В1;

- ОБУК «Курский государственный драматический театр им. А. С. Пушкина» ул. Ленина, 26;

- ОБУК «Курский областной краеведческий музей», экспозиционный корпус по ул. Сониной;

- общежития ОБПОУ «Курский техникум связи» по ул. Софьи Перовской;

- ОБПОУ «Курский электромеханический техникум»;

- ОКОУ «Курская областная вечерняя (сменная) общеобразовательная школа» по ул. Семеновская, 13;

- ОБУДО «Областной центр развития творчества детей и юношества» по ул. Семеновская, 14;

- ОГБОУ ДПО «Курский институт развития образования» по ул. Садовая, 31;

- ОКУ «Государственный архив Курской области» по ул. Ленина, 57;

- ОКУ «Государственный архив общественно-политической истории Курской области» и ОКУ «Государственный архив документов по личному составу Курской области» по ул. Челюскинцев, 2;

- ОБУЗ «Курская городская поликлиника № 5» по ул. Запольная, 43а.

Объекты общественно-делового назначения местного значения:

Строительство:

Планетария:

- объект предложен на свободной от застройки территории;
- территориальная зона – Ж-1;
- минимальное количество машино-мест – 2.

Многофункционального центра с кинотеатром:

- объект предложен на свободной от застройки территории;
- территориальная зона – Ж-2;
- минимальное количество машино-мест – 15.

Детского дошкольного учреждения по ул. Нижняя Луговая, ул. Овечкина:

- объект предложен на свободной от застройки территории;
- территориальная зона – Ж-2;
- вместимость – 100
- минимальное количество машино-мест за границами земельного участка – 7.

Межшкольного стадиона МБОУ «Гимназия № 25»:

- объект предложен на свободной от застройки территории;
- территориальная зона – СОД;
- размер универсальных площадок 60,0м*30,0м.

Футбольного поля с искусственным покрытием и бытовыми помещениями:

- объект предложен на свободной от застройки территории;
- территориальная зона – Р-4;
- размер футбольного поля 60,0м*40,0м;
- минимальное количество машино-мест – 50.

Выставочно-сервисного центра на месте сноса аварийного жилья по ул. Белинского, д.

48

- кадастровый номер 46:29:102246:41;
- территориальная зона – СОД;
- минимальное количество машино-мест – 5.

Магазина на месте сноса аварийного жилья по ул. Красной Армии, д. 14

- кадастровый номер 46:29:102257:54;
- территориальная зона – О-1;
- минимальное количество машино-мест – 5.

Муниципальной бани:

- кадастровый номер 46:29:102279:1142;
- территориальная зона – СОД;
- вместимость – 1600;
- минимальное количество машино-мест – 229.

Параметры, предложенные проектом планировки в части площади застройки, количества строений и машино-мест, являются рекомендательными.

Реконструкция:

- МБОУ ДО ДЮСШ № 1 по ул. Радищева, 2;
- МБДОУ «Детский сад присмотра и оздоровления № 2» по ул. Овечкина, 2а;
- МБДОУ «Центр развития ребенка - детский сад № 6» по ул. Ватутина, 14;
- МБДОУ «Детский сад комбинированного вида № 9» по ул. Димитрова, 74, ул. Степана Разина, 8;
- МБДОУ «Центр развития ребенка - детский сад № 23» по ул. Ломоносова, 44а;
- МБДОУ «Детский сад комбинированного вида № 31» по ул. Гоголя, 29а;
- МБДОУ «Детский сад комбинированного вида № 33» по ул. Семеновская, 39;
- МБДОУ «Детский сад комбинированного вида № 48» по ул. Чумаковская, 30;
- МБДОУ «Детский сад № 51» по Ново-Ахтырский пер., 24;
- МБДОУ «Детский сад комбинированного вида № 65» по ул Горького, 40;
- МБДОУ «Центр развития ребенка - детский сад № 98» по ул. Карла Либкнехта, 13;
- МБДОУ «Центр развития ребенка - детский сад № 103» по ул. Большевиков, 93;
- МБДОУ «Детский сад комбинированного вида № 108» по ул. Чернышевского, 9;
- МБОУ «Средняя общеобразовательная школа № 2 им. В.З. Петрашова» по ул. Советская, 40а;
- МБОУ «Гимназия № 4» по ул. Кирова, 22, ул. Почтовая, 18а;
- МБОУ «Лицей № 6 имени М.А. Булатова» по ул. Радищева, 54;
- МБОУ «Средняя общеобразовательная школа № 7 с углубленным изучением отдельных предметов им. А. С. Пушкина» по ул. Дзержинского, 95;
- МБОУ «Средняя общеобразовательная школа № 17» по ул. Пионеров, 84;
- МБОУ «Средняя общеобразовательная школа № 18 им. А.С. Сергеева» по ул. Советская, 25;
- МБОУ «Средняя общеобразовательная школа № 19» по ул. Павлуновского, 99;
- МБОУ «Гимназия № 25» по ул. Чернышевского, 7;
- МБОУ «Средняя общеобразовательная школа с углубленным изучением предметов художественно-эстетического цикла № 27 имени А.А. Дейнеки» по ул. Димитрова, 101;
- МБОУ «Средняя общеобразовательная школа с углубленным изучением отдельных предметов № 32 имени прп. Серафима Саровского» по ул. Володарского, 44а;
- МБОУ «Гимназия № 44» по ул. Блинова, 7а;
- МБОУ для детей дошкольного и школьного возраста «Прогимназия «Радуга» по ул. Пионеров, 65;

- Муниципальное казенное (сменное) общеобразовательное учреждение «Вечерняя (сменная) общеобразовательная школа № 12» по ул. Садовая, 36.

Дополнительно II этапом строительства, в случае принятия решений по комплексному освоению территории, допускается размещение следующих общественно-деловых объектов регионального и местного значения:

- физкультурно-оздоровительный комплекс ФОК с бассейном;
- плавательный бассейн олимпийского стандарта;
- новое здание Центра театрального творчества «Ровесник» (ТЮЗ);
- многофункциональный спортивный комплекс с искусственным льдом;
- центр семейного досуга;
- детские дошкольные учреждения общей вместимостью на 1207 мест;
- общеобразовательные школы общей вместимостью на 1020 мест;
- детскую школу искусств на 600 мест;
- учреждение дополнительного образования детей на 55 мест;
- спортивно-зрелищный комплекс на 7350 мест;
- спортивно-оздоровительный комплекс на 400 мест;
- спортивный комплекса для игровых видов спорта, плоскостных сооружений вместимостью на 3000 мест;
- бассейн вместимостью на 1050 мест;
- универсальные спортивные площадки, общей вместимостью на 8000.
- теннисный корт.

Параметры, предложенные проектом планировки в части площади застройки, количества строений и машино-мест, являются рекомендательными.

Объекты производственного и иного назначения – не предусмотрены.

1.4 Характеристика объектов транспортной инфраструктуры

Строительство объектов улично-дорожной сети:

- магистральной улицы общегородского значения регулируемого движения (соединение ул. Бойцов 9-й Дивизии и ул. Ватутина) от ул. Верхняя Луговая до ул. Семеновская протяженностью – 0,7 км;

- магистральной улицы общегородского значения регулируемого движения от ул. Сонины до ул. Чайковского – автодороги Курск – Шумаково – Полевая ч/з Лебяжье (с двумя путепроводами через ж/д пути, двумя мостами через р. Тускарь и протоку Кривец и транспортной развязкой на пересечении с ул. Пост Кривец) протяженностью – 5,5 км;

- магистральной улицы районного значения соединительный участок по ул. Никитской протяженностью 0,3 км;
- магистральной улицы районного значения (соединение ул. Нижняя Казацкая и ул. Сосновская) от ул. Сосновская до ул. Запольная протяженностью 2,0 км;
- магистральной улицы районного значения (соединение ул. Мичурина и ул. Садовая) от ул. Мичурина до ул. Халтурина протяженностью 0,6 км;
- магистральной улицы районного значения (соединение ул. Суворовская и ул. Почтовая) от ул. Суворовская до ул. Почтовая протяженностью 0,1 км;
- магистральной улицы районного значения (ул. Нижняя Набережная) от ул. Сонины до ул. Мирная протяженностью 2,1 км;
- улиц и дорог местного значения в районе планируемой жилой застройки, ограниченной улицами Пионеров, Петра Минакова, Энгельса, Литовская протяженностью – 0,5 км;
- велосипедные дорожки – 24,19 км.

Реконструкция объектов улично-дорожной сети:

Магистральные улицы общегородского значения регулируемого движения:

- ул. Карла Маркса (от ул. Московской до ул. Ломакина) протяженностью – 0,8 км;
- ул. Нижняя Казацкая (от ул. Запольная до планируемого продолжения ул. Понизовка) – 1,9 км;
- ул. Верхняя Луговая (от ул. Пучкова до ул. Дзержинского) протяженностью – 4,0 км;
- ул. Добролюбова (от ул. Дзержинского до ул. Кожевенная 1-я) протяженностью – 0,6 км;
- ул. Запольная (от ул. 50 лет Октября до ул. Пушкарная 3-я) протяженностью – 2,2 км;
- ул. Красный Октябрь (от ул. Пушкарная 3-я до ул. Пушкарная 1-я) протяженностью – 0,7 км;
- ул. Бойцов 9-й Дивизии (от пер. Верхнеказацкий до ул. Верхняя Луговая) протяженностью – 0,9 км;
- ул. Ватутина (от ул. Семеновская до ул. Радищева) протяженностью – 0,4 км;
- ул. Литовская (от ул. Дружининская до ул. Бочарова) протяженностью – 0,8 км;
- ул. Кожевенная 1-я протяженностью – 0,8 км.

Магистральная улица районного значения:

- ул. Никитская протяженностью - 0,8 км;
- ул. Тускарная протяженностью - 0,8 км;
- ул. Блинова протяженностью – 0,6 км;
- ул. Лысая Гора протяженностью – 0,5 км;
- ул. Димитрова протяженностью – 2,2 км;

- ул. Садовая (от ул. Димитрова до ул. Халтурина) протяженностью – 0,3 км;
 - ул. Володарского (от ул. Мирная до ул. Марата) протяженностью – 1,2 км;
 - ул. Почтовая (от ул. Береговая до ул. Марата) протяженностью – 0,3 км;
 - ул. Марата (от ул. Почтовая до ул. Радищева) протяженностью – 0,6 км;
 - ул. Петра Минакова протяженностью – 0,7 км;
 - ул. Пионеров протяженностью – 1,4 км;
 - ул. Дружининская протяженностью – 1,2 км;
 - ул. Щепкина (от ул. Дзержинского до ул. Суворовская) протяженностью - 1,0 км;
 - ул. Чумаковская (от ул. Пионеров до ул. Дзержинского) протяженностью – 0,6 км;
 - ул. Ломоносова (от ул. Дзержинского до ул. Суворова) протяженностью - 1,0 км;
 - ул. Сосновская протяженностью – 0,5 км;
 - ул. Красная линия (от ул. Береговая до проектируемой магистральной улицы) протяженностью – 0,2 км;
 - ул. Большевиков протяженностью – 1,6 км;
 - ул. Суворовская (от пер. Суворовский 10-й до ул. Верхняя Луговая) протяженностью 2,2 км;
 - ул. Мичурина протяженностью – 1,9 км;
- Улицы и дороги местного значения:
- ул. Павлуновского протяженностью -0,4 км;
- Техническое перевооружение:
- транспортная развязка в разных уровнях на пересечении ул. 50 лет Октября и ул. Запольная, ул. Студенческая (ИТ-2);
 - мостовое сооружение (мост пешеходный) через р. Тускарь, в створе ул. Гайдара – ул. Антокольского (ИТ-2);
 - пешеходный переход в разных уровнях на перекрестке ул. Перекальского (ИТ-2);
 - транспортная развязка в разных уровнях на пересечении ул. Запольная – ул. Верхняя Луговая (ИТ-2).

1.5 Характеристика объектов коммунальной инфраструктуры.

Строительство:

- канализационной насосной станции по ул. Перекальского (Р-3);
- канализационной насосной станции по ул. Коммунистическая (Р-4);
- канализации самотечной протяженностью 19,85 км;
- канализации напорной протяженностью 0,72 км;
- канализационной насосной станции по ул. Верхняя Луговая, 106 А (Ж-1);
- канализационной насосной станции, КНС № 11 по ул. Карла Маркса (Ж-1);

- канализационной насосной станции КНС № 2 по ул. Льва Толстого, 13Г (СОД);
- канализационной насосной станции КНС № 6 пер. Южный, 16 Б (ИТ-3);
- канализационной насосной станция КНС № 4 по ул. Красная Линия, 4 (О-1);
- ливневой канализации протяженностью – 21,31 км;
- дренажной канализации протяженностью – 2,25 км;
- насосной станции левый склон р. Кур, ул. Степана Разина (Р-4);
- насосной станции левый склон р. Кур, ул. Коммунистическая (Р-4);
- насосной станции ул. Сосновская (СОД);
- насосной станции ул. Невского, ул. Сонины (О-1);
- насосной станции ул. Тускарная (Ж-1);
- очистного сооружения ливневой канализации левый склон р. Кур, ул. Гоголя (Р-4);
- очистного сооружения ливневой канализации правый склон р. Кур, ул. Суворовская (Ж-2);
- очистного сооружения ливневой канализации правый склон р. Тускарь, промзона в районе ул. Тускарная (Р-4);
- дамбы обвалования вдоль правого берега р. Тускарь от ул. Литовской вниз по течению реки до проектируемой автодороги к ул. Энгельса, с учетом защиты территории СНТ, общей протяженностью дамбы 7,8 км, объем грунта для строительства дамбы составит 470,0 тыс. м³;
- берегоукрепительного сооружения по правому берегу реки Тускарь на участке от поворота русла в створе ул. Мирная до ул. Литовская. Протяженность участка берегоукрепления р. Тускарь составляет 4,0 км;
- теплопровода распределительного от ТЭЦ-4 до ТК-4 до краеведческого музея ул. Луначарского, диаметром - 150, протяженностью - 0,3 км;
- теплопровода распределительного от ТЭЦ-4 до ТК-19 до жилого дома по ул. Советская, диаметром - 125, протяженностью - 0,08 км;
- теплопровода распределительного от ТЭЦ-1 от ТК-41383 до областной детской многопрофильной детской больницы диаметром - 150, протяженностью - 0,08 км;
- питающих линий электропередачи от ПС 110/10 кВ «Центральная» перевод с уровня напряжения 6 кВ до 10 кВ протяженностью – 5,18 км;
- питающих кабельных линий ПКЛ 10 кВ «ПС 110 кВ Центральная – РП-10» в районе ул. Нижняя Луговая (Ж-2) протяженностью – 0,75 км;
- питающих кабельных линий ПКЛ 10 кВ «ПС 110 кВ Центральная – РП-11» в районе 1-го Малинового пер. (Ж-2) протяженностью – 0,75 км;
- питающих кабельных линий ПКЛ 10 кВ «ПС Городская – РП-10» в районе ул. Нижняя Луговая (Ж-2) протяженностью – 0,73 км;

- питающих кабельных линий ПКЛ 10 кВ «ПС Городская – РП-11» в районе 1-го Малинового пер. (Ж-2) протяженностью – 1,92 км;
- распределительный пункт РП-10, напряжением 10 кВ в районе ул. Нижняя Луговая (Ж-2);
- распределительный пункт РП-11, напряжением 10 кВ 1-го Малинового пер. (Ж-2);
- подводящего газопровода распределительного в районе ул. Литовская ул. Малиновая (Ж-2), давлением не менее 0,3 МПа, протяженностью – 0,45 км;
- пункта редуцирования газа по ул. Литовская, ул. Малиновая – 2 ед. (Ж-2).

Реконструкция:

- закрытого тоннеля русла р. Кур на участке от ул. Сосновская до ул. Сонины протяженностью – 0,9 км.
- котельной ул. Скорятина, д. 29 увеличение установленной мощности котельной до 0,86 Гкал/ч (О-2);
- котельной поликлиники № 5 ул. Верхняя Казацкая, д. 152 увеличение установленной мощности котельной до 0,328 Гкал/ч (О-2);
- котельной ул. Ломоносова, д. 44 увеличение установленной мощности котельной до 0,645 Гкал/ч (Ж-3);
- линии электропередачи ВЛ 35 кВ Кировская – Центральная № 1 провод АС-150 в границах проектирования, протяженностью в границах проектирования 0,18 км;
- линии электропередачи ВЛ 35 кВ Кировская – Центральная № 2 провод АС-150 в границах проектирования, протяженностью в границах проектирования 0,23 км;

Техническое перевооружение:

- пункта редуцирования газа (ГРП № 6) по ул. Кати Зеленко (СОД);
- пункта редуцирования газа (ГРП № 13) по ул. Суворовская (Ж-3);
- пункта редуцирования газа (ГРП № 15) по ул. К. Либкнехта (СОД);
- увеличения номерной емкости АТС ул. Чернышевского, 11 (Ж-4);
- увеличения номерной емкости АТС ул. Горького, 55А (Ж-4).

1.6 Озеленение и благоустройство.

Проектом планировки предлагается:

1) сквер по ул. Малиновая, ул. Кольцова:

- территориальная зона Р-2;
- размер земельного участка – 5,40 га.

2) увеличение территории парка им. Дзержинского:

- территориальная зона Р-2;
- размер земельного участка – 4,09 га.

3) сквер на ул. Аристарховой:

- территориальная зона Р-2;
- размер земельного участка – 0,50 га.

4) сквер от ул. Сонины до ул. Марата вдоль проектной ул. Нижняя Набережная:

- территориальная зона Р-2;
- размер земельного участка – 1,00 га.

5) сквер по ул. Софьи Перовской:

- территориальная зона О-2;
- размер земельного участка – 0,15 га.

6) сквер вдоль ул. Тускарная:

- территориальная зона Р-2;
- размер земельного участка – 1,5 га.

2. ПОЛОЖЕНИЯ ОБ ОЧЕРЕДНОСТИ ПЛАНИРУЕМОГО РАЗВИТИЯ ТЕРРИТОРИИ.

2.1 Этапы проектирования строительства, реконструкции объектов капитального строительства жилого, производственного, общественно-делового и иного назначения.

Проектом планировки предлагается выделить два этапа. Первый этап направлен на реализацию мероприятий по размещению объектов на свободной от застройки территории (включая снос аварийного жилья), либо на сформированных земельных участках с соответствующими видами разрешенного использования, но не застроенных до настоящего времени, а также на мероприятия по реконструкции существующих объектов. Второй этап предусмотрен с реализацией на перспективу, подтверждая возможность и необходимость предлагаемых объектов, но в настоящее время территории заняты застройкой и рекомендуются под КРТ. Этапы включают возможную очередность реализации предложенных решений и приведены в таблице 2.1

Таблица 2.1. Этапы и очередность строительства, реконструкции объектов капитального строительства жилого, производственного, общественно-делового и иного назначения.

Наименование объекта	Местоположение	Этап	Очередность
Строительство			
ИЖС	ул. Бойцов 9 Дивизии 133/1 ул. Белинского, д. 26 ул. Ватугина, д. 21 ул. Володарского, д.43	I	II
Малоэтажная жилая застройка	ул. Дзержинского, д. 41 ул. Димитрова, д. 25 ул. Ленина, д.77а ул. Литовская, д. 95а/5	I	II
Среднеэтажная жилая застройка (120 объектов)	территории КРТ	II	*
Многоэтажная жилая застройка (8 объектов)	пер. Межевой, пер. Южный	I	II
	территории КРТ	II	*
Спец. изолятор	ул. Софьи Перовской	I	I
ФОК КГУ с бассейном	ул. Коммунистическая	II	*
Плавательный бассейн олимпийского стандарта	ул. Бойцов 9-й Дивизии, ул. 50 лет Октября	II	*
Здание Центра театрального творчества «Ровесник» (ТЮЗ)	ул. Большевиков	II	*
Многофункциональный спортивный комплекс с искусственным льдом	ул. Ахтырская	II	*
Крытый футбольный манеж	ул. Тускарная	I	IV
Планетарий	ул. Тускарная	I	V
Центр семейного досуга	ул. Тускарная	II	*
Многофункциональный центр с кинотеатром	ул. Малиновая	I	
Детское дошкольное учреждение	ул. Никитская	II	*
Детское дошкольное учреждение	ул. Коммунистическая	II	*
Детское дошкольное учреждение	ул. Верхняя Казацкая	II	*
Детское дошкольное учреждение	ул. Бойцов 9-й Дивизии, ул. Палуновского	II	*
Детское дошкольное учреждение	ул. Петра Минакова	II	*
Детское дошкольное учреждение	ул. Нижняя Луговая, ул. Овечкина	I	III
Детское дошкольное учреждение	ул. Малиновая, ул. Овечкина,	II	*

Наименование объекта	Местоположение	Этап	Очередность
	ул. Литовская, ул. Бочарова		
Детское дошкольное учреждение	ул. Межевая	II	*
Детский сад	ул. Суворовская	II	*
Детский сад	ул. Льва Толстого	II	*
Детский сад	ул. Золотая, ул. Красная линия	II	*
Общеобразовательная школа с дошкольным отделением	в районе пер. Южный	II	*
Общеобразовательная школа	ул. Малиновая, ул. Кольцова	II	*
Общеобразовательная школа	ул. Марата, ул. Красная линия	II	*
Детская школа искусств	ул. Никитская, ул. Карла Маркса	II	*
Учреждение дополнительного образования детей	ул. Пионеров, ул. Рассыльная	II	*
Спортивно-зрелищный комплекс	ул. Коммунистическая	II	*
Спортивно-оздоровительный комплекс	ул. Коммунистическая	II	*
Спортивный комплекс для игровых видов спорта, плоскостных сооружений	ул. Малиновая, ул. Нижняя Луговая	II	*
Спортивно-оздоровительный комплекс	ул. Суворовская, ул. Чехова	II	*
Бассейн	ул. Коммунистическая	II	*
Межшкольный стадион МБОУ «Гимназия № 25»	ул. Чернышевского, 7а	I	III
Футбольное поле с искусственным покрытием и бытовыми помещениями	«Парк пионеров» ул. Перикальского, 1	I	III
Универсальная спортивная площадка	ул. Пионеров	II	*
Универсальная спортивная площадка	ул. Щемилровка	II	*
Теннисный корт	ул. Ахтырская	II	*
Спортивный клуб 46:29:102337:20	ул. Коммунистическая	II	*
Выставочно-сервисный центр 46:29:102246:41	ул. Белинского, 48	I	VI
Магазин 46:29:102257:54	ул. Красной Армии, 14	I	VII
Муниципальная баня 46:29:102279:1142	ул. Дружининская, 3а	I	VIII
Реконструкция			
ФГБОУ ВО «Курский государственный медицинский университет»	ул. Карла Маркса	I	**
ФБУЗ «Центр гигиены и эпидемиологии в Курской области»	ул. Почтовая, 3	I	**
Здание для размещения комитета по здравоохранению	ул. Сонины	I	**
Здание мужской классической гимназии под ОБУК «Курский краеведческий музей», административный корпус, фондохранилище, панорама Курской битвы	ул. Луначарского, 8 лит. В1	I	**
ОБУК «Курский государственный драматический театр им. А. С. Пушкина»	ул. Ленина, 26	I	**
Здание под создание картинной галереи им. А.А. Дейнеки	ул. Сонины	I	**
ОБУК «Курский областной краеведческий музей», экспозиционный корпус	ул. Сонины	I	**
ОБПОУ «Курский техникум связи», общежитие	ул. Софьи Перовской	I	**
Здание окружного суда под картинную им. А.А. Дейнеки	ул. Сонины	I	**
ОБПОУ «Курский электромеханический техникум»	ул. Садовая, 19	I	**
ОКОУ «Курская областная вечерняя (сменная) общеобразовательная школа»	ул. Семеновская, 13	I	**
ОБУДО «Областной центр развития	ул. Семеновская, 14	I	**

Наименование объекта	Местоположение	Этап	Очередность
творчества детей и юношества»			
ОГБОУ ДПО «Курский институт развития образования»	ул. Садовая, 31	I	**
ОКУ «Государственный архив Курской области»	ул. Ленина, 57	I	**
ОКУ «Государственный архив общественно-политической истории Курской области» и ОКУ «Государственный архив документов по личному составу Курской области»	ул. Челюскинцев, 2	I	**
ОБУЗ «Курская городская поликлиника № 5»	ул. Запольная, 43а	I	**
МБОУ ДО ДЮСШ № 1	ул. Радищева, 2	I	**
МБДОУ «Детский сад присмотра и оздоровления № 2»	ул. Овечкина, 2а	I	**
МБДОУ «Центр развития ребенка - детский сад № 6»	ул. Ватутина, 14	I	**
- МБДОУ «Детский сад комбинированного вида № 9».	ул. Димитрова, 74, ул. Степана Разина, 8	I	**
МБДОУ «Центр развития ребенка - детский сад № 23»**	ул. Ломоносова, 44а	I	**
МБДОУ «Детский сад комбинированного вида № 31»	ул. Гоголя, 29а	I	**
МБДОУ «Детский сад комбинированного вида № 33»	ул. Семеновская, 39	I	**
МБДОУ «Детский сад комбинированного вида № 48»	ул. Чумаковская, 30	I	**
МБДОУ «Детский сад № 51»	Ново-Ахтырский пер., 24	I	**
МБДОУ «Детский сад комбинированного вида № 65»	ул. Горького, 40	I	**
МБДОУ «Центр развития ребенка - детский сад № 98».	ул. Карла Либкнехта, 13/ ул. Малых, 59	I	**
МБДОУ «Центр развития ребенка - детский сад № 103»	ул. Большевиков, 93	I	**
МБДОУ «Детский сад комбинированного вида № 108»	ул. Чернышевского, 9	I	**
МБОУ «Средняя общеобразовательная школа № 2 им. В.З. Петрашова»	ул. Советская, 40а.	I	**
МБОУ «Гимназия № 4».	ул. Кирова, 22 / ул. Почтовая, 18а	I	**
МБОУ «Лицей № 6 имени М.А. Булатова».	ул. Радищева, 54	I	**
МБОУ «Средняя общеобразовательная школа № 7 с углубленным изучением отдельных предметов им. А. С. Пушкина»	ул. Дзержинского, 95	I	**
МБОУ «Средняя общеобразовательная школа № 17»	ул. Пионеров, 84	I	**
МБОУ «Средняя общеобразовательная школа № 18 им. А.С. Сергеева»	ул. Советская, 25	I	**
МБОУ Средняя общеобразовательная школа № 19	ул. Павлуновского, 99	I	**
МБОУ «Гимназия № 25»	ул. Чернышевского, 7	I	**
МБОУ «Средняя общеобразовательная школа с углубленным изучением предметов художественно-эстетического цикла № 27 имени А.А. Дейнеки»	ул. Димитрова, 101	I	**
МБОУ «Средняя общеобразовательная школа с углубленным изучением отдельных предметов № 32 имени прп. Серафима Саровского»	ул. Володарского, 44а	I	**
МБОУ «Гимназия № 44»	пер. Блинова, 7а	I	**
МБОУ для детей дошкольного и школьного возраста «Прогимназия «Радуга»	ул. Пионеров, 65	I	**

Наименование объекта	Местоположение	Этап	Очередность
Муниципальное казенное (сменное) общеобразовательное учреждение «Вечерняя (сменная) общеобразовательная школа № 12»	ул. Садовая, 36	I	**
Капитальный ремонт			
Здание под музей Каземира Малевича	ул. Почтовая, 13	I	**
Курский областной суд	ул. Дзержинского, 50	I	**

*очередность устанавливается в соответствии с действующими комплексными программами.

** очередность зависит от степени приоритетности и устанавливается органами местного самоуправления.

Этапов проектирования, строительства, реконструкции объектов капитального строительства производственного и иного назначения не предусмотрено.

2.2 Этапы строительства, реконструкции необходимых для функционирования объектов и обеспечения жизнедеятельности граждан объектов коммунальной, транспортной, социальной инфраструктур, в том числе объектов, включенных в программы комплексного развития систем коммунальной инфраструктуры, программы комплексного развития транспортной инфраструктуры, программы комплексного развития социальной инфраструктуры.

В части транспортного обеспечения необходимо выполнить строительство объектов приведенных в таблице 2.2:

Таблица 2.2. Этапы и очередность строительства объектов транспортной инфраструктуры.

Наименование объекта	Место проведения работ	Протяженность, км	Этап	Очередность
Магистральная улица общегородского значения регулируемого движения	от ул. Верхняя Луговая до ул. Семеновская протяженностью, (соединение ул. Бойцов 9-й Дивизии и ул. Ватутина)	0,7	II	*
Магистральная улица общегородского значения регулируемого движения	от ул. Сонина до ул. Чайковского – автодороги Курск – Шумаково – Полевая ч/з Лебяжье (с двумя путепроводами через ж/д пути, двумя мостами через р. Тускарь и протоку Кривец и транспортной развязкой на пересечении с ул. Пост Кривец)	5,5	II	*
Магистральная улица районного значения	соединительный участок по ул. Никитской	0,3	II	*
Магистральная улица районного значения	от ул. Сосновская до ул. Запольная (соединение ул. Нижняя Казацкая и ул. Сосновская)	2,0	II	*
Магистральная улица районного значения	ул. Мичурина до ул. Халтурина (соединение ул. Мичурина и ул. Садовая)	0,6	II	*
Магистральная улица районного значения	от ул. Суворовская до ул. Почтовая (соединение ул. Суворовская и ул. Почтовая)	0,1	II	*
Магистральная улица районного значения	от ул. Сонина до ул. Мирная (ул. Нижняя Набережная)	2,1	II	*
Улицы и дороги	в районе планируемой жилой	0,5	II	*

Наименование объекта	Место проведения работ	Протяженность, км	Этап	Очередность
местного значения	застройки, ограниченной улицами Пионеров, Петра Минакова, Энгельса, Литовская			
Дорожки велосипедные	в границах проектирования	24,19	I	*
Трамвайная линия	по ул. Бойцов 9-й Дивизии от ул. Верхняя Луговая до пер. Суворовский 3-й	-	II	*

*очередность устанавливается в соответствии с действующей программой комплексного развития транспортной инфраструктуры города на 2023-2040 года.

Выполнить реконструкцию объектов приведенных в таблице 2.3:

Таблица 2.3. Этапы и очередность реконструкции объектов транспортной инфраструктуры.

Наименование объекта	Место проведения работ	Протяженность, км	Этап	Очередность
Магистральные улицы общегородского значения регулируемого движения				
ул. Карла Маркса	от площади Московской до ул. Ломакина	0,8	I	**
ул. Нижняя Казацкая	от ул. Запольная до планируемого продолжения ул. Понизовка	1,9	I	**
ул. Верхняя Луговая	от ул. Пучковка до ул. Дзержинского	4,0*	I	**
ул. Добролюбова	от ул. Дзержинского до ул. Кожевенная 1-я	0,6*	I	**
ул. Запольная	от ул. 50 лет Октября до ул. Пушкарная 3-я	2,2	I	**
ул. Красный Октябрь	от ул. Пушкарная 3-я до ул. Пушкарная 1-я	0,7	I	**
ул. Бойцов 9-й Дивизии	от пер. Верхнеказацкий до ул. Верхняя Луговая	0,9	I	**
ул. Ватутина	от ул. Семеновская до ул. Радищева	0,4	I	**
ул. Литовская	от ул. Дружининская до ул. Бочарова	0,8	I	**
ул. Кожевенная 1-я	на всем протяжении	0,8	I	**
ул. Никитская	на всем протяжении	0,8	I	**
ул. Гускарная	на всем протяжении	1,8	I	**
ул. Блинова	на всем протяжении	0,6	I	**
ул. Лысая Гора	на всем протяжении	0,5	I	**
ул. Димитрова	на всем протяжении	2,2	I	**
ул. Садовая	от ул. Димитрова до ул. Халтурина	0,3	I	**
ул. Володарского	от ул. Мирная до ул. Марата	1,2	I	**
ул. Почтовая	от ул. Береговая до ул. Марата	0,3	I	**
ул. Марата	от ул. Почтовая до ул. Радищева	0,6	I	**
ул. Петра Минакова	на всем протяжении	0,7	I	**
ул. Пионеров	на всем протяжении	1,4	I	**
ул. Дружининская	на всем протяжении	1,2	I	**
ул. Щепкина	от ул. Дзержинского до ул. Суворовская	1,0	I	**
ул. Чумаковская	от ул. Пионеров до ул. Дзержинского	0,6	I	**
ул. Ломоносова	от ул. Дзержинского до ул. Суворовской	1,0	I	**
ул. Сосновская	на всем протяжении	0,5	I	**
ул. Красная линия	от ул. Береговая до проектируемой магистральной улицы	0,2	I	**
ул. Большевиков	на всем протяжении	1,6	I	**
ул. Суворовская	от пер. Суворовский 10-й до ул. Верхняя Луговая	2,2	I	**
ул. Мичурина	на всем протяжении	1,9	I	**
Улицы и дороги местного значения				

Наименование объекта	Место проведения работ	Протяженность, км	Этап	Очередность
ул. Павлуновского	на всем протяжении	0,4	I	**
Искусственные дорожные сооружения				
транспортная развязка в разных уровнях	на пересечении ул. 50 лет Октября и ул. Запольная, ул. Студенческая	-	I	**
мостовое сооружение (мост пешеходный) через р. Тускарь	в створе ул. Гайдара – ул. Антокольского	-	I	**
пешеходный переход в разных уровнях	ул. Перекальского	-	I	**
транспортная развязка в разных уровнях	ул. Запольная – ул. Верхняя Луговая	-	I	**

** очередность зависит от степени приоритетности и устанавливается органами местного самоуправления

В части коммунального обеспечения необходимо выполнить строительство и реконструкцию объектов приведенных в таблице 2.4:

Таблица 2.4. Этапы и очередность строительства и реконструкции объектов коммунальной инфраструктуры.

Наименование объекта	Место проведения работ	Протяженность, км	Этап	Очередность
Водоотведение				
Строительство				
Канализационная насосная станция	ул. Перекальского	-	II	*
Канализационная насосная станция	ул. Коммунистическая	-	II	*
Канализация самотечная	в границах проектирования	19,85	II	*
Канализация напорная	в границах проектирования	0,72	II	*
Реконструкция				
Канализационная насосная станция	ул. Верхняя Луговая, 106 А	-	I	**
Канализационная насосная станция КНС № 11	ул. Карла Маркса	-	I	**
Канализационная насосная станция КНС № 2	ул. Льва Толстого, 13Г	-	I	**
Канализационная насосная станция КНС № 6	пер. Южный, 16 Б	-	I	**
Канализационная насосная станция КНС № 4	ул. Красная Линия, 4	-	I	**
Объекты инженерной защиты территории, в том числе ливневая канализация				
Строительство				
Ливневая канализация	в границах проектирования	21,31	II	*
Дренажная канализация	в границах проектирования	2,25	II	*
Насосная станция	левый склон р. Кур, ул. Степана Разина	-	II	*
Насосная станция	левый склон р. Кур, ул. Коммунистическая	-	II	*
Насосная станция	ул. Сосновская	-	II	*
Насосная станция	ул. А. Невского, ул. Сонины	-	II	*
Насосная станция	ул. Тускарная	-	II	*
Очистное сооружение ливневой канализации	левый склон р. Кур, ул. Гоголя	-	II	*
Очистное сооружение ливневой канализации	правый склон р. Кур, ул. Суворовская	-	II	*
Очистное сооружение ливневой канализации	правый склон р. Тускарь	-	II	*
Дамба обвалования	вдоль правого берега р. Тускарь от	-	II	*

Наименование объекта	Место проведения работ	Протяженность, км	Этап	Очередность
	ул. Литовской вниз по течению реки до проектируемой автодороги к ул. Энгельса			
Берегоукрепительное сооружение	по правому берегу реки Тускарь на участке от поворота русла в створе ул. Мирная до ул. Литовская.	-	II	*
Реконструкция				
Закрытый тоннель русла р. Кур	участке от ул. Сосновская до ул. Сонина	0,9	I	**
Теплоснабжение				
Строительство				
Теплопровод распределительный	от ТЭЦ-4 до ТК-4 до краеведческого музея ул. Луначарского, диаметром - 150	0,3	II	*
Теплопровод распределительный	от ТЭЦ-4 до ТК-19 до жилого дома по ул. Советская, диаметром - 125	0,08	II	*
Теплопровод распределительный	от ТЭЦ-1 от ТК-41383 до областной детской многопрофильной детской больницы диаметром - 150	0,08	II	*
Техническое перевооружение				
Котельная	ул. Скоряткина, д. 29	-	I	**
Котельная	ул. Верхняя Казацкая, д. 152	-	I	**
Котельная	ул. Ломоносова, д. 44	-	I	**
Электроснабжение				
Строительство				
Питающей линий электропередачи от ПС 110/10 кВ «Центральная» перевод с уровня напряжения 6 кВ до 10 кВ	в границах проектирования	5,18	II	*
Питающих кабельных линий ПКЛ 10 кВ «ПС 110 кВ Центральная – РП-10»	ул. Нижняя Луговая	0,75	II	*
Питающих кабельных линий ПКЛ 10 кВ «ПС 110 кВ Центральная – РП-11»	в районе пер. Малинового 1-го.	0,75	II	*
Питающих кабельных линий ПКЛ 10 кВ «ПС Городская – РП-10»	в районе ул. Нижняя Луговая	0,73	II	*
Питающих кабельных линий ПКЛ 10 кВ «ПС Городская – РП-11»	в районе пер. Малинового 1-го	1,92	II	*
Распределительный пункт РП-10, напряжением 10 кВ	в районе ул. Нижняя Луговая	-	II	*
распределительный пункт РП-11, напряжением 10 кВ	в районе пер. Малинового 1-го	-	II	*
Реконструкция				
Линии электропередачи ВЛ 35 кВ Кировская – Центральная № 1 провод АС-150	в границах проектирования	0,18	I	**
Линии электропередачи ВЛ 110 кВ Кировская – Центральная № 2 провод АС-150	в границах проектирования	0,23	I	**
Газоснабжение				
Строительство				
Подводящий газопровод распределительный	в районе ул. Литовская ул. Малиновая	0,45	II	*
Пункт редуцирования газа	ул. Литовская	-	II	*
Пункт редуцирования газа	ул. Малиновая	-	II	*
Техническое перевооружение				
Пункт редуцирования газа ПРГ № 6	ул. Кати Зеленко	-	I	**
Пункт редуцирования газа ПРГ № 13	ул. Суворовская	-	I	**
Пункт редуцирования газа ПРГ № 15	ул. К. Либкнехта	-	I	**
Связь				
Техническое перевооружение				
Увеличения номерной емкости АТС	ул. Чернышевского, 11	-	I	**
Увеличения номерной емкости АТС	ул. Горького, 55А	-	I	**

*очередность устанавливается в соответствии с действующей программой комплексного развития систем коммунальной инфраструктуры города Курска Курской области на период с 2021 до 2040 года;

** очередность зависит от степени приоритетности и устанавливается органами местного самоуправления

В части социального обеспечения необходимо выполнить благоустройство следующих территорий:

- сквера по ул. Малиновая, ул. Кольцова;
- увеличение территории парка им. Дзержинского;
- сквера на ул. Аристарховой;
- сквера от ул. Сонины до ул. Марата вдоль проектной ул. Нижняя Набережная;
- сквера по ул. Софьи Перовской;
- сквера вдоль ул. Тускарная.

Очередность устанавливается в соответствии с действующей программой комплексного развития социальной инфраструктуры муниципального образования «Город Курск» на 2022 - 2040 годы.



Документация по планировке территории
Центральной части города Курска

Чертеж красных линий

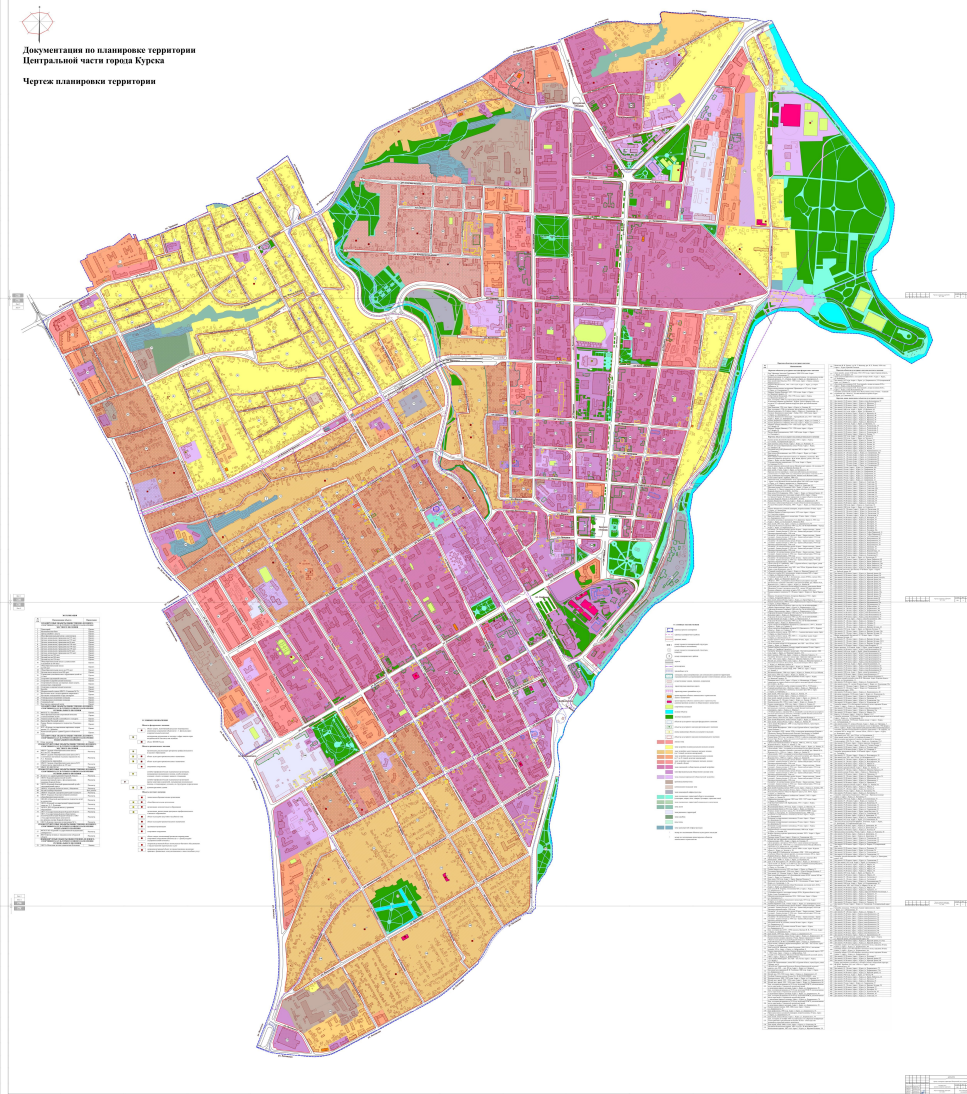


- 1. Земельный участок
- 2. Здание
- 3. Проектируемая линия застройки
- 4. Проектируемая линия отступа
- 5. Проектируемая линия тротуара
- 6. Проектируемая линия тротуара
- 7. Проектируемая линия тротуара
- 8. Проектируемая линия тротуара
- 9. Проектируемая линия тротуара
- 10. Проектируемая линия тротуара

Шкала	1:1000
Составитель	И.И.И.
Проверил	И.И.И.
Дата	2020



Документация по планировке территории
Центральной части города Курска
Чертеж планировки территории





ООО «Национальный земельный фонд»

ПРИЛОЖЕНИЕ 2
УТВЕРЖДЕН
постановлением
Администрации города Курска
от "25" июля 2023 года
№ 420

Заказчик: Комитет архитектуры и градостроительства города Курска

Проект планировки и проект межевания
территории в границах по ул. 50 лет Октября –
ул. Запольная – ул. Трудовая – ул. Кр. Октябрь –
ул. Никитская – ул. Тускарная – вдоль берега
реки Тускарь – ул. Литовская – ул. Энгельса –
ул. Береговая – ул. 2-й Суворовский пер. –
ул. 1-й Суворовский пер. – ул. 50 лет Октября
(внесение изменений в проект планировки Центральной части
города Курска, утвержденный постановлением администрации города Курска
от 18.10.2013 № 3628)

Проект межевания территории
Основная часть

6223-ПМ-ТЧ

ОМСК
2023

Взам.инв.№

Подпись и дата

Инв.№ подл.



ООО «Национальный земельный фонд»

Экз. № _____

Проект планировки и проект межевания территории в границах по ул. 50 лет Октября – ул. Запольная – ул. Трудовая – ул. Кр. Октябрь – ул. Никитская – ул. Тускарная – вдоль берега реки Тускарь – ул. Литовская – ул. Энгельса – ул. Береговая – ул. 2-й Суворовский пер. – ул. 1-й Суворовский пер. – ул. 50 лет Октября
(внесение изменений в проект планировки Центральной части города Курска, утвержденный постановлением администрации города Курска от 18.10.2013 № 3628)

Проект межевания территории
Основная часть

6223-ПМ-ТЧ

Генеральный директор

В.Н. Ярмошик

ОМСК
2023

Взам.инв.№

Подпись и дата

Инв.№ подл.

Оглавление

	Состав проектных материалов	4
1	Общие положения	5
2	Сведения о территории, на которую разрабатывается проект межевания	7
3	Проект межевания территории	9
3.1	Перечень и сведения о площади образуемых земельных участков, в том числе возможные способы их образования	12
3.2	Перечень и сведения о площади образуемых земельных участков, которые будут отнесены к территориям общего пользования или имуществу общего пользования, в том числе в отношении которых предполагаются резервирование и (или) изъятие для государственных или муниципальных нужд	12
3.3	Вид разрешенного использования образуемых земельных участков в соответствии с проектом планировки территории	12
3.4	Целевое назначение лесов, вид (виды) разрешенного использования лесного участка, количественные и качественные характеристики лесного участка, сведения о нахождении лесного участка в границах особо защитных участков лесов	83
3.5	Сведения о границах территории, в отношении которой утвержден проект межевания	84

Состав проектных материалов

№ п/п	Шифр	Наименование документа
Основная часть проекта планировки территории		
1	6223-ПП-ТЧ	Проект планировки территории. Основная часть
2	ПП-1	Чертеж планировки территории, М 1:2000
	ПП-2	Чертеж красных линий, М 1:2000
Материалы по обоснованию проекта планировки территории		
3	6223-МО	Материалы по обоснованию
4	ПП-3	Схема расположения элементов планировочной структуры, М 1:10000
	ПП-4	Схема организации движения транспорта, М 1:2000
	ПП-5	Схема границ территорий объектов культурного наследия, М 1:2000
	ПП-6	Схема границ зон с особыми условиями использования территории, М 1:2000
	ПП-7	Схема, отображающая местоположение существующих объектов капитального строительства, в том числе линейных объектов, подлежащих сносу, М 1:2000
	ПП-8	Планировочные решения застройки территории, М 1:2000
	ПП-9	Схема вертикальной планировки территории, инженерной подготовки и инженерной защиты территории, М 1:2000
	ПП-10	Схема размещения инженерных сетей и сооружений, М 1:2000
Основная часть проекта межевания территории		
5	6223-ПМ-ТЧ	Проект межевания территории. Основная часть
6	ПМ-1	Чертеж межевания территории, М 1:2000
Материалы по обоснованию проекта межевания территории		
7	ПМ-2	Чертеж, отображающий границы существующих земельных участков, местоположение существующих объектов капитального строительства, М 1:2000
8	ПМ-3	Чертеж, отображающий зоны с особыми условиями использования территорий, границы особо охраняемых природных территорий, границы территорий объектов культурного наследия, М 1:2000

1. Общие положения

Проект межевания территории Центральной части города Курска в границах: ул. 50 лет Октября – ул. Запольная – ул. Трудовая – ул. Красный Октябрь – ул. Никитская – ул. Тускарная – вдоль берега реки Тускарь – ул. Литовская – ул. Энгельса – ул. Береговая – пер. Суворовский 2-й – пер. Суворовский 1-й (далее – проект межевания территории, проектируемая территория) подготовлен на основании муниципального контракта от 25.07.2022 № 0344300069022000017 в соответствии со ст. 43 Градостроительного кодекса Российской Федерации в целях определения местоположения границ образуемых и изменяемых земельных участков.

Текстовая часть проекта межевания территории включает в себя:

- перечень и сведения о площади образуемых земельных участков, в том числе возможные способы их образования;
- перечень и сведения о площади образуемых земельных участков, которые будут отнесены к территориям общего пользования или имуществу общего пользования, в том числе в отношении которых предполагаются резервирование и (или) изъятие для государственных или муниципальных нужд;
- вид разрешенного использования образуемых земельных участков в соответствии с проектом планировки территории;
- сведения о границах территории, в отношении которой утвержден проект межевания.

Проект межевания территории выполнен в программе MapInfo в соответствии с системой координат, используемой для ведения Единого государственного реестра недвижимости (далее – ЕГРН) МСК-46, графические материалы представлены в виде чертежей с отображением проектных решений.

Исходные данные:

- техническое задание на выполнение работ по разработке документации по планировке территории к муниципальному контракту от 25.07.2022 № 0344300069022000017;
- картографические материалы масштаба 1:2000 и результаты инженерных изысканий для разработки документации по планировке территории;
- сведения из государственной информационной системы обеспечения градостроительной деятельности (ГИСОГД);
- сведения ЕГРН о земельных участках в границах проектируемой территории;
- региональные нормативы градостроительного проектирования Курской области, утвержденные постановлением Администрации Курской области от 28.04.2021 № 442-па;
- местные нормативы градостроительного проектирования муниципального образования «Город Курск», утвержденные решением Курского городского собрания от 01.03.2022 № 336-6-ОС;
- ранее выполненная документация по планировке территории.

Базовая градостроительная документация:

- проект планировки Центральной части города Курска, утвержденный постановлением Администрации города Курска от 18.10.2013 № 3628;
- Генеральный план города Курска, утвержденный решением Курского городского Собрания Курской области от 21.12.2021 № 325-6-ОС;
- Правила землепользования и застройки муниципального образования «Город Курск», утвержденные решением Курского городского Собрания Курской области от 23.22.2007 № 388-3-РС (далее – ПЗЗ);

Нормативно-правовая база:

- Градостроительный кодекс Российской Федерации;
- Земельный кодекс Российской Федерации;
- Лесной кодекс Российской Федерации;
- Водный кодекс Российской Федерации;
- Федеральный закон «Об общих принципах организации местного самоуправления в Российской Федерации»;
- Федеральный закон «О кадастровой деятельности»;
- Федеральный закон «О государственной регистрации недвижимости»;
- Федеральный закон «О санитарно-эпидемиологическом благополучии населения»;
- Федеральный закон «Об охране окружающей среды»;
- Федеральный закон «Об объектах культурного наследия (памятниках истории и культуры) народов Российской Федерации»;
- Федеральный закон «Об особо охраняемых природных территориях»;
- Приказ Министерства регионального развития Российской Федерации «Об утверждении требований к описанию и отображению в документах территориального планирования объектов федерального значения, объектов регионального значения, объектов местного значения и о признании утратившим силу приказа Минэкономразвития России от 07.12.2016 г. № 793» от 09.01.2018 № 10
- Приказ Росреестра от 14.12.2021 № П/0592 «Об утверждении формы и состава сведений межевого плана, требований к его подготовке»;
- Методические рекомендации по проведению межевания объектов землеустройства (утвержденные Росземкадастром 17.02.2003);
- Приказ Федеральной службы государственной регистрации, кадастра и картографии от 10 ноября 2020 года № П/0412 «Об утверждении классификатора видов разрешенного использования земельных участков»;
- постановление Госстроя Российской Федерации от 06.04.1998 № 18-30 «О принятии и введении в действие РДС 30-201-98 «Инструкция о порядке проектирования и установления красных линий в городах и других поселениях Российской Федерации»;
- Закон Курской области «О градостроительной деятельности в Курской области» от 31.10.2006 № 76-ЗКО;
- решение Курского городского Собрания от 12.04.2007 № 332-3-РС «Устав города Курска»;
- СанПиН 2.2.1/2.1.1.1200-03 «Санитарно-защитные зоны и санитарная классификация предприятий, сооружений и иных объектов»;
- «СП 42.13330.2016. Свод правил. Градостроительство. Планировка и застройка городских и сельских поселений. Актуализированная редакция СНиП 2.07.01-89*»;
- действующие технические регламенты, санитарно-эпидемиологические правила и нормативы, строительные нормы и правила, иные нормативные документы.

2. Сведения о территории, на которую разрабатывается проект межевания

Проектируемая территория расположена в центральной части города Курска на землях населенных пунктах. Площадь проектируемой территории составляет 1405,6 га.

В соответствии с картой градостроительного зонирования в составе ПЗЗ в границах проектируемой территории расположены следующие территориальные зоны:

- Ж-1 – зона индивидуальных жилых домов (отдельно стоящих и (или) блокированных);
- Ж-2 – зона малоэтажных многоквартирных жилых домов (до 4 этажей включительно);
- Ж-3 – зона средней этажности многоквартирных жилых домов (5 - 8 этажей);
- Ж-4 – зона многоквартирных жилых домов высокой этажности (9 этажей и более);
- СОД – зона смешанной и общественно-деловой застройки;
- О-1 – общественно-деловая зона объектов многофункциональной общественно-деловой застройки и жилых домов;
- О-2 – общественно-деловая зона специализированных общественно-деловых объектов и объектов инженерной инфраструктуры;
- П-1 – зона объектов производственного, складского назначения, инженерной инфраструктуры V класса опасности, а также объектов общественно-деловой застройки;
- П-2 – зона объектов производственного, складского назначения, инженерной инфраструктуры III и IV классов опасности;
- П-3 – зона объектов производственного, складского назначения, инженерной инфраструктуры I и II классов опасности;
- ИТ-2 – зона объектов автомобильного транспорта с включением объектов общественно-деловой застройки и объектов инженерной инфраструктуры;
- ИТ-3 – зона объектов инженерной инфраструктуры, коммунальных объектов, объектов санитарной очистки;
- СН-2 – зоны специального назначения – кладбищ и мемориальных парков с включением объектов инженерной инфраструктуры;
- РТ – зоны режимных территорий – военных и иных режимных объектов с включением объектов общественно-деловой и жилой застройки, связанных с обслуживанием данной зоны, а также объектов инженерной инфраструктуры;
- Р-1 – зона рекреационного назначения – лесов и парков с включением объектов инженерной инфраструктуры;
- Р-2 – зона рекреационного назначения – зеленых насаждений общего и зеленых насаждений ограниченного пользования с включением объектов инженерной инфраструктуры;
- Р-3 – зона рекреационного назначения – объектов спорта, отдыха, досуга и развлечений с включением объектов инженерной инфраструктуры;
- Р-4 – зона озелененных территорий специального назначения;
- КР – зона комплексного развития;
- УДС – улично-дорожная сеть.

Проектируемая территория, относящаяся к центральному планировочному району, является историческим центром города. Общественно-деловой центр города сформирован вдоль ул. Ленина, ул. Радищева, ул. Горького, ул. Дзержинского. Историческая часть города сохраняет функции административно-управленческого и культурного центра. Городской парк «Боева Дача», расположенный на берегу реки Тускарь, является основой системы зеленых насаждений общего пользования.

Территория застроена объектами различного функционального назначения, включая:

- объекты индивидуального жилищного строительства и многоквартирные жилые дома различной этажности;
- объекты капитального строительства административно-делового и общественного назначения, включая объекты в области здравоохранения, образования, культуры, спорта и другие;
- объекты культурного наследия;
- объекты коммунального-бытового и производственного назначения;
- объекты хранения транспорта;
- объекты инженерной инфраструктуры;
- территории городской рекреации и водные объекты.

В границах проектируемой территории расположены зоны с особыми условиями использования территорий:

- зоны охраны объектов культурного наследия;
- территории объектов культурного наследия;
- охранные зоны особо охраняемых природных территорий;
- охранные зоны объектов инженерных коммуникаций;
- санитарно-защитные зоны предприятий, сооружений и иных объектов;
- охранные зоны геодезических пунктов;
- охранные зоны стационарных пунктов наблюдений за состоянием окружающей природной среды;
- водоохранные зоны;
- прибрежные защитные полосы;
- зоны затопления;
- зоны санитарной охраны источников питьевого и хозяйственно-бытового водоснабжения;
- приаэродромная территория.

Проектом планировки территории в соответствии с генеральным планом выделены площадки, занятые существующими объектами капитального строительства жилого фонда и предусматриваемые для комплексного развития территории и редевелопмента для размещения средне-и многоэтажных жилых домов.

Кроме того, проектом планировки территории выделены площадки, занятые существующими объектами капитального строительства жилого фонда и в перспективе рекомендуемые для комплексного развития территории с целью планируемого размещения объектов капитального строительства в области культуры, образования и спорта в соответствии с генеральным планом.

Границы планируемых территорий комплексного развития отображены на чертеже межевания территории и в перспективе рассматриваются как самостоятельные элементы планировочной структуры. Проекты межевания данных территорий предлагается разработать после принятия решения о комплексном развитии территории. Образование земельных участков на данных территориях текущим проектом межевания не предусмотрено.

Границы существующих земельных участков, учтенных в ЕГРН, границы зон с особыми условиями использования территорий, местоположение существующих объектов капитального строительства, границы особо охраняемых природных территорий, границы

территорий объектов культурного наследия отражены на чертежах в составе материалов по обоснованию проекта межевания территории.

В границах проектируемой территории отсутствуют земли лесного фонда. В связи с этим на чертеже в составе материалов по обоснованию проекта межевания территории не отражены границы лесничеств, участковых лесничеств, лесных кварталов, лесотаксационных выделов или частей лесотаксационных выделов.

3. Проект межевания территории

При подготовке проекта межевания территории определение местоположения границ образуемых земельных участков осуществляется в зависимости от функционального назначения территории в соответствии с градостроительными регламентами, установленными ПЗЗ, и нормами отвода земельных участков для конкретных видов деятельности, установленными в соответствии с федеральными законами, техническими регламентами. Принцип расчета площадей земельных участков и образования границ основан на необходимости создания благоприятных условий жизнедеятельности, обеспечения гражданских прав, условий доступа к объектам, их содержания и обслуживания.

Предельные размеры земельных участков для индивидуального жилищного строительства в соответствии с градостроительными регламентами составляют от 450 до 1500 кв.м. Для многоквартирных домов минимальная площадь земельных участков составляет от 1000 кв.м.

Согласно п. 3 части 5 раздела 11.2.2 «Градостроительный регламент жилой зоны индивидуальных жилых домов (отдельно стоящих и (или) блокированных)» ПЗЗ предельные размеры земельных участков с видом разрешенного использования «для индивидуального жилищного строительства» не устанавливаются для земельного участка, который находится в фактическом пользовании физического лица, при условии, если на таком земельном участке расположен жилой дом, право собственности на который возникло у гражданина до дня введения в действие Земельного кодекса Российской Федерации либо после дня введения его в действие, при условии, что право собственности на жилой дом перешло к гражданину в порядке наследования и право собственности наследодателя на жилой дом возникло до дня введения в действие Земельного кодекса Российской Федерации. Площадь такого земельного участка определяется по фактическому использованию.

Красные линии (линии, которые обозначают границы территорий общего пользования), линии регулирования застройки, устанавливающие границы застройки при размещении зданий, строений, сооружений с отступом от красных линий или от границ земельного участка, в соответствии с градостроительными регламентами, определены проектом планировки территории.

Минимальные отступы зданий, строений, сооружений от границ земельных участков, совпадающих с красными линиями улиц и проездов, устанавливаются:

- для жилых зданий с квартирами в первых этажах и учреждений образования и воспитания, выходящих на магистральные улицы, – 5 м;
- для жилых зданий с квартирами на первых этажах и учреждений образования и воспитания, выходящих на прочие улицы и проезды общего пользования, – 3 м;
- для прочих зданий - не нормируется.

В соответствии со ст. 36 Градостроительного кодекса Российской Федерации действие градостроительного регламента не распространяется на земельные участки:

- 1) в границах территорий памятников и ансамблей, включенных в единый

государственный реестр объектов культурного наследия (памятников истории и культуры) народов Российской Федерации, а также в границах территорий памятников или ансамблей, которые являются выявленными объектами культурного наследия и решения о режиме содержания, параметрах реставрации, консервации, воссоздания, ремонта и приспособлении которых принимаются в порядке, установленном законодательством Российской Федерации об охране объектов культурного наследия;

2) в границах территорий общего пользования;

3) предназначенные для размещения линейных объектов и (или) занятые линейными объектами;

4) предоставленные для добычи полезных ископаемых.

Градостроительные регламенты не устанавливаются для земель лесного фонда, земель, покрытых поверхностными водами, земель запаса, земель особо охраняемых природных территорий (за исключением земель лечебно-оздоровительных местностей и курортов), сельскохозяйственных угодий в составе земель сельскохозяйственного назначения, земельных участков, расположенных в границах особых экономических зон и территорий опережающего развития.

Для зоны комплексного развития территории градостроительные регламенты в части видов разрешенного использования земельных участков и объектов капитального строительства, предельных параметров разрешенного строительства, реконструкции объектов капитального строительства будут определены решениями и договорами о комплексном развитии территории, подготовленными с учетом п. 5.1. ст. 30 Градостроительного кодекса Российской Федерации и утвержденной документацией по планировке территории.

Топографические сведения, а также сведения ЕГРН являются основными для определения границ образуемых земельных участков.

Виды разрешенного использования земельных участков установлены в соответствии с классификатором видов разрешенного использования земельных участков, утвержденным приказом Федеральной службы государственной регистрации, кадастра и картографии от 10.11.2020 № П/0412.

Образование земельных участков предусмотрено в два этапа.

Проектом межевания территории в соответствии с главой I.1 Земельного кодекса Российской Федерации предусмотрено:

1) образование земельных участков для размещения планируемых в соответствии с проектом планировки территории объектов капитального строительства из земель, государственная собственность на которые не разграничена:

– земельный участок площадью 3166 кв.м с видом разрешенного использования «Объекты культурно-досуговой деятельности (код 3.6.1)» для размещения планетария;

– земельный участок площадью 4991 кв.м с видом разрешенного использования «Объекты культурно-досуговой деятельности (код 3.6.1)» для размещения многофункционального центра с кинотеатром;

– земельный участок площадью 6600 кв.м с видом разрешенного использования «Дошкольное, начальное и среднее общее образование (код 3.5.1)» для размещения детского дошкольного учреждения на 100 мест;

2) образование земельных участков, занятых существующими объектами капитального строительства, из земель, государственная собственность на которые не разграничена;

3) образование земельных участков (территорий) общего пользования из земель, государственная собственность на которые не разграничена;

4) перераспределение земельных участков, учтенных в ЕГРН, с землями, государственная собственность на которые не разграничена, в соответствии с фактическими границами земельных участков и в соответствии с границами красных линий;

5) перераспределение земельных участков, учтенных в ЕГРН, с целью исключения вклинивания, вкрапливания, изломанности границ, чересполосицы, в том числе с землями, государственная собственность на которые не разграничена с целью устранения недостатков землепользования в соответствии со ст. 39.28 Земельного кодекса Российской Федерации;

б) объединение земельные участки, учтенных в ЕГРН, в целях образования земельных участков для индивидуального жилищного строительства;

7) выявление декларативных земельных участков.

Уточнение границ земельных участков, границы которых не установлены в соответствии с нормами действующего законодательства (декларативные земельные участки), осуществляется в порядке, предусмотренном ч. 1 и ч. 2 ст. 43, ст. 39, ст. 40 Федерального закона от 24.07.2007 № 221-ФЗ «О кадастровой деятельности».

При уточнении границ земельного участка их местоположение определяется:

– исходя из сведений, содержащихся в документе, подтверждающем право на земельный участок, или при отсутствии такого документа исходя из сведений, содержащихся в документах, определявших местоположение границ земельного участка при его образовании;

– в случае отсутствия в документах сведений о местоположении границ земельного участка, их местоположение определяется в соответствии с утвержденным в установленном законодательством о градостроительной деятельности порядке проектом межевания территории;

– в случае отсутствия таких документов или при отсутствии в таких документах сведений, необходимых для уточнения описания местоположения границ земельного участка, уточненное описание местоположения границ земельного участка устанавливается в соответствии с границами, существующими на местности пятнадцать и более лет и закрепленными с использованием природных объектов или объектов искусственного происхождения, позволяющих определить местоположение границ земельного участка (п. 24 Приказа Росреестра от 14.12.2021 № П/0592 «Об утверждении формы и состава сведений межевого плана, требований к его подготовке»).

При образовании земельного участка с условным номером 200.1 с видом разрешенного использования «Многоэтажная жилая застройка (высотная застройка) (код 2.6) необходимо снять с учета земельные участки с кадастровыми номерами 46:29:102318:14, 46:29:102318:13, 46:29:102318:12.

Образование земельного участка с условным номером 106.6 (для размещения Курского областного суда) с видом разрешенного использования «Государственное управление (код 3.8.1)» путем объединения земель и земельных участков с кадастровыми номерами 46:29:102276:2 (государственная собственность) и 46:29:102276:5 (частная собственность, правообладатель – Акционерное общество «Лазурь города Курска»), возможно после прекращения прав на земельный участок 46:29:102276:5.

Чертеж межевания территории содержит информацию об образуемых земельных участках, на которых расположены объекты капитального строительства, земельных участках, предназначенных для размещения объектов капитального строительства, в том числе линейных объектов.

На чертеже межевания территории отображены:

– границы элементов планировочной структуры;

- красные линии, установленные проектом планировки территории;
- линии отступа от красных линий в целях определения мест допустимого размещения зданий, строений, сооружений;
- границы образуемых земельных участков, условные номера образуемых земельных участков.

Границы публичных сервитутов проектом межевания территории не устанавливаются.

Доступ к образуемым земельным участкам осуществляется через земельные участки (территории) общего пользования. В случае отсутствия доступа у образуемого земельного участка к земельным участкам (территориям) общего пользования доступ осуществляется через смежный земельный участок путем заключения соглашения об установлении частного сервитута в соответствии со ст. 274 Гражданского кодекса Российской Федерации.

3.1. Перечень и сведения о площади образуемых земельных участков, в том числе возможные способы их образования

Перечень и сведения о площади образуемых земельных участков, в том числе возможные способы их образования представлены в таблице 1.

3.2. Перечень и сведения о площади образуемых земельных участков, которые будут отнесены к территориям общего пользования или имуществу общего пользования, в том числе в отношении которых предполагаются резервирование и (или) изъятие для государственных или муниципальных нужд

Перечень и сведения о площади образуемых земельных участков, которые будут отнесены к территориям общего пользования или имуществу общего пользования представлены в таблице 1.

Земельные участки, в отношении которых предполагается резервирование и (или) изъятие для государственных или муниципальных нужд, в данном проекте межевания территории отсутствуют.

3.3. Вид разрешенного использования образуемых земельных участков в соответствии с проектом планировки территории

Вид разрешенного использования образуемых земельных участков в соответствии с проектом планировки территории представлен в таблице 1.

Таблица 1 – Перечень и сведения о площади образуемых земельных участков, сведения о видах разрешенного использования образуемых земельных участков в соответствии с проектом планировки территории, в том числе возможные способы их образования

Номер земельного участка	Площадь земельного участка по проекту, кв. м	Вид разрешенного использования земельного участка	Способ образования земельного участка	Территории общего пользования
1 этап				
1.1	286	Земельные участки (территории) общего пользования (код 12.0)	Из земель, государственная собственность на которые не разграничена	+
1.2	102	Земельные участки (территории) общего пользования (код 12.0)	Из земель, государственная собственность на которые не разграничена	+
1.3	2577	Земельные участки (территории) общего пользования (код 12.0)	Из земель, государственная собственность на которые не разграничена	+
1.4	20	Размещение гаражей для собственных нужд (код 2.7.2)	Из земель, государственная собственность на которые не разграничена	-
1.5	26	Размещение гаражей для собственных нужд (код 2.7.2)	Из земель, государственная собственность на которые не разграничена	-
1.6	26	Размещение гаражей для собственных нужд (код 2.7.2)	Из земель, государственная собственность на которые не разграничена	-
1.7	17	Размещение гаражей для собственных нужд (код 2.7.2)	Из земель, государственная собственность на которые не разграничена	-
4.1	879	Земельные участки (территории) общего пользования (код 12.0)	Из земель, государственная собственность на которые не разграничена	+
4.2	652	Для индивидуального жилищного строительства (код 2.1)	Перераспределение земельного участка с кадастровым номером 46:29:102178:15 и земель, государственная собственность на которые не разграничена	-
4.3	659	Для индивидуального жилищного строительства (код 2.1)	Перераспределение земельного участка с кадастровым номером 46:29:102178:73 и земель, государственная собственность на которые не разграничена	-
6.1	435	Для индивидуального жилищного строительства (код 2.1)	Из земель, государственная собственность на которые не разграничена	-
7.1	3302	Земельные участки (территории) общего пользования (код 12.0)	Из земель, государственная собственность на которые не разграничена	+

8.1	941	Земельные участки (территории) общего пользования (код 12.0)	Из земель, государственная собственность на которые не разграничена	+
8.2	471	Для индивидуального жилищного строительства (код 2.1)	Перераспределение земельного участка с кадастровым номером 46:29:102178:510 и земель, государственная собственность на которые не разграничена	-
8.3	623	Для индивидуального жилищного строительства (код 2.1)	Перераспределение земельного участка с кадастровым номером 46:29:102178:209 и земель, государственная собственность на которые не разграничена	-
8.4	729	Для индивидуального жилищного строительства (код 2.1)	Из земель, государственная собственность на которые не разграничена	-
8.5	1442	Для индивидуального жилищного строительства (код 2.1)	Из земель, государственная собственность на которые не разграничена	-
8.6	537	Для индивидуального жилищного строительства (код 2.1)	Из земель, государственная собственность на которые не разграничена	-
11.1	595	Для индивидуального жилищного строительства (код 2.1)	Из земель, государственная собственность на которые не разграничена	-
11.2	539	Для индивидуального жилищного строительства (код 2.1)	Из земель, государственная собственность на которые не разграничена	-
11.3	120	Земельные участки (территории) общего пользования (код 12.0)	Из земель, государственная собственность на которые не разграничена	+
12.2	1029	Земельные участки (территории) общего пользования (код 12.0)	Из земель, государственная собственность на которые не разграничена	+
12.3	588	Для индивидуального жилищного строительства (код 2.1)	Из земель, государственная собственность на которые не разграничена	-
12.4	539	Для индивидуального жилищного строительства (код 2.1)	Из земель, государственная собственность на которые не разграничена	-
13.1	4793	Земельные участки (территории) общего пользования (код 12.0)	Из земель, государственная собственность на которые не разграничена	+
13.2	237	Земельные участки (территории) общего пользования (код 12.0)	Из земель, государственная собственность на которые не разграничена	+
14.1	661	Для индивидуального жилищного строительства (код 2.1)	Перераспределение земельного участка с кадастровым номером 46:29:102100:94 и земель, государственная собственность на которые не разграничена	-

14.2	722	Для индивидуального жилищного строительства (код 2.1)	Перераспределение земельного участка с кадастровым номером 46:29:102100:12 и земель, государственная собственность на которые не разграничена	-
19.1	652	Для индивидуального жилищного строительства (код 2.1)	Из земель, государственная собственность на которые не разграничена	-
19.2	644	Для индивидуального жилищного строительства (код 2.1)	Перераспределение земельного участка с кадастровым номером 46:29:102095:9 и земель, государственная собственность на которые не разграничена	-
20.1	623	Для индивидуального жилищного строительства (код 2.1)	Из земель, государственная собственность на которые не разграничена	-
22.1	2299	Земельные участки (территории) общего пользования (код 12.0)	Из земель, государственная собственность на которые не разграничена	+
22.2	634	Для индивидуального жилищного строительства (код 2.1)	Из земель, государственная собственность на которые не разграничена	-
23.1	1016	Земельные участки (территории) общего пользования (код 12.0)	Из земель, государственная собственность на которые не разграничена	+
23.2	637	Для индивидуального жилищного строительства (код 2.1)	Из земель, государственная собственность на которые не разграничена	-
23.3	668	Для индивидуального жилищного строительства (код 2.1)	Из земель, государственная собственность на которые не разграничена	-
23.4	701	Для индивидуального жилищного строительства (код 2.1)	Из земель, государственная собственность на которые не разграничена	-
24.1	757	Земельные участки (территории) общего пользования (код 12.0)	Из земель, государственная собственность на которые не разграничена	+
24.2	730	Для индивидуального жилищного строительства (код 2.1)	Из земель, государственная собственность на которые не разграничена	-
24.3	612	Для индивидуального жилищного строительства (код 2.1)	Из земель, государственная собственность на которые не разграничена	-
25.1	799	Предоставление коммунальных услуг (код 3.1.1)	Из земель, государственная собственность на которые не разграничена	-
26.1	4535	Осуществление религиозных обрядов (код 3.7.1)	Из земель, государственная собственность на которые не разграничена	-
26.2	596	Земельные участки (территории) общего пользования (код 12.0)	Из земель, государственная собственность на которые не разграничена	+

26.3	589	Земельные участки (территории) общего пользования (код 12.0)	Из земель, государственная собственность на которые не разграничена	+
28.1	518	Для индивидуального жилищного строительства (код 2.1)	Из земель, государственная собственность на которые не разграничена	-
29.1	1161	Для индивидуального жилищного строительства (код 2.1)	Из земель, государственная собственность на которые не разграничена	-
29.2	268	Для индивидуального жилищного строительства (код 2.1)	Из земель, государственная собственность на которые не разграничена	-
32.1	88	Хранение автотранспорта (код 2.7.1)	Из земель, государственная собственность на которые не разграничена	-
32.2	38	Хранение автотранспорта (код 2.7.1)	Из земель, государственная собственность на которые не разграничена	-
32.3	19	Хранение автотранспорта (код 2.7.1)	Из земель, государственная собственность на которые не разграничена	-
32.4	36	Хранение автотранспорта (код 2.7.1)	Из земель, государственная собственность на которые не разграничена	-
32.5	27385	Земельные участки (территории) общего пользования (код 12.0)	Из земель, государственная собственность на которые не разграничена	+
32.6	32985	Ритуальная деятельность (код 12.1)	Из земель, государственная собственность на которые не разграничена	-
32.7	358	Для индивидуального жилищного строительства (код 2.1)	Из земель, государственная собственность на которые не разграничена	-
32.8	1158	Для индивидуального жилищного строительства (код 2.1)	Перераспределение земельного участка с кадастровым номером 46:29:102093:142 и земель, государственная собственность на которые не разграничена	-
32.9	932	Для индивидуального жилищного строительства (код 2.1)	Перераспределение земельного участка с кадастровым номером 46:29:102093:318 и земель, государственная собственность на которые не разграничена	-
32.10	988	Для индивидуального жилищного строительства (код 2.1)	Из земель, государственная собственность на которые не разграничена	-
32.11	1342	Для индивидуального жилищного строительства (код 2.1)	Перераспределение земельного участка с кадастровым номером 46:29:102093:55 и земель, государственная собственность на которые не разграничена	-

32.12	1350	Для индивидуального жилищного строительства (код 2.1)	Перераспределение земельного участка с кадастровым номером 46:29:102093:53 и земель, государственная собственность на которые не разграничена	-
32.13	1210	Для индивидуального жилищного строительства (код 2.1)	Перераспределение земельного участка с кадастровым номером 46:29:102093:49 и земель, государственная собственность на которые не разграничена	-
32.14	309	Земельные участки (территории) общего пользования (код 12.0)	Из земель, государственная собственность на которые не разграничена	+
32.15	851	Для индивидуального жилищного строительства (код 2.1)	Из земель, государственная собственность на которые не разграничена	-
32.16	1326	Для индивидуального жилищного строительства (код 2.1)	Из земель, государственная собственность на которые не разграничена	-
32.17	798	Для индивидуального жилищного строительства (код 2.1)	Из земель, государственная собственность на которые не разграничена	-
32.18	1480	Для индивидуального жилищного строительства (код 2.1)	Из земель, государственная собственность на которые не разграничена	-
34.1	1188	Земельные участки (территории) общего пользования (код 12.0)	Из земель, государственная собственность на которые не разграничена	+
34.2	689	Для индивидуального жилищного строительства (код 2.1)	Из земель, государственная собственность на которые не разграничена	-
35.1	1043	Земельные участки (территории) общего пользования (код 12.0)	Из земель, государственная собственность на которые не разграничена	+
36.1	494	Для индивидуального жилищного строительства (код 2.1)	Из земель, государственная собственность на которые не разграничена	-
36.2	574	Для индивидуального жилищного строительства (код 2.1)	Из земель, государственная собственность на которые не разграничена	-
37.1	1034	Для индивидуального жилищного строительства (код 2.1)	Перераспределение земельного участка с кадастровым номером 46:29:102364:94 и земель, государственная собственность на которые не разграничена	-
37.2	460	Для индивидуального жилищного строительства (код 2.1)	Из земель, государственная собственность на которые не разграничена	-
39.1	538	Для индивидуального жилищного строительства (код 2.1)	Из земель, государственная собственность на которые не разграничена	-

39.2	397	Для индивидуального жилищного строительства (код 2.1)	Из земель, государственная собственность на которые не разграничена	-
41.1	537	Для индивидуального жилищного строительства (код 2.1)	Перераспределение земельного участка с кадастровым номером 46:29:102149:19 и земель, государственная собственность на которые не разграничена	-
41.2	599	Для индивидуального жилищного строительства (код 2.1)	Из земель, государственная собственность на которые не разграничена	-
45.1	1995	Земельные участки (территории) общего пользования (код 12.0)	Из земель, государственная собственность на которые не разграничена (многоконтурный, количество контуров - 3)	+
46.1	1165	Земельные участки (территории) общего пользования (код 12.0)	Из земель, государственная собственность на которые не разграничена	+
46.2	778	Земельные участки (территории) общего пользования (код 12.0)	Из земель, государственная собственность на которые не разграничена	+
46.3	800	Для индивидуального жилищного строительства (код 2.1)	Перераспределение земельного участка с кадастровым номером 46:29:102358:141 и земель, государственная собственность на которые не разграничена	-
47.1	1493	Для индивидуального жилищного строительства (код 2.1)	Перераспределение земельного участка с кадастровым номером 46:29:102359:100 и земель, государственная собственность на которые не разграничена	-
47.2	394	Земельные участки (территории) общего пользования (код 12.0)	Из земель, государственная собственность на которые не разграничена	+
49.1	2576	Земельные участки (территории) общего пользования (код 12.0)	Из земель, государственная собственность на которые не разграничена	+
49.2	818	Для индивидуального жилищного строительства (код 2.1)	Перераспределение земельного участка с кадастровым номером 46:29:102359:35 и земель, государственная собственность на которые не разграничена	-
49.3	1296	Для индивидуального жилищного строительства (код 2.1)	Перераспределение земельного участка с кадастровым номером 46:29:102359:97 и земель, государственная собственность на которые не разграничена	-

50.1	5230	Земельные участки (территории) общего пользования (код 12.0)	Из земель, государственная собственность на которые не разграничена (многоконтурный, количество контуров - 5)	+
50.2	402	Земельные участки (территории) общего пользования (код 12.0)	Из земель, государственная собственность на которые не разграничена (многоконтурный, количество контуров - 4)	+
50.3	748	Для индивидуального жилищного строительства (код 2.1)	Из земель, государственная собственность на которые не разграничена	-
50.4	695	Для индивидуального жилищного строительства (код 2.1)	Из земель, государственная собственность на которые не разграничена	-
50.5	1494	Для индивидуального жилищного строительства (код 2.1)	Из земель, государственная собственность на которые не разграничена	-
51.1	672	Для индивидуального жилищного строительства (код 2.1)	Из земель, государственная собственность на которые не разграничена	-
51.2	610	Для индивидуального жилищного строительства (код 2.1)	Из земель, государственная собственность на которые не разграничена	-
51.3	609	Для индивидуального жилищного строительства (код 2.1)	Из земель, государственная собственность на которые не разграничена	-
52.1	1175	Для индивидуального жилищного строительства (код 2.1)	Перераспределение земельного участка с кадастровым номером 46:29:102302:121 и земель, государственная собственность на которые не разграничена	-
52.2	2396	Земельные участки (территории) общего пользования (код 12.0)	Из земель, государственная собственность на которые не разграничена	+
52.3	698	Для индивидуального жилищного строительства (код 2.1)	Из земель, государственная собственность на которые не разграничена	-
52.4	785	Для индивидуального жилищного строительства (код 2.1)	Из земель, государственная собственность на которые не разграничена	-
53.1	44	Земельные участки (территории) общего пользования (код 12.0)	Из земель, государственная собственность на которые не разграничена	+
53.2	47	Земельные участки (территории) общего пользования (код 12.0)	Из земель, государственная собственность на которые не разграничена	+
54.1	723	Для индивидуального жилищного строительства (код 2.1)	Из земель, государственная собственность на которые не разграничена	-
54.2	120	Земельные участки (территории) общего пользования (код 12.0)	Из земель, государственная собственность на которые не разграничена	+

55.1	765	Для индивидуального жилищного строительства (код 2.1)	Из земель, государственная собственность на которые не разграничена	-
55.2	706	Для индивидуального жилищного строительства (код 2.1)	Перераспределение земельного участка с кадастровым номером 46:29:102302:41 и земель, государственная собственность на которые не разграничена	-
56.1	939	Земельные участки (территории) общего пользования (код 12.0)	Из земель, государственная собственность на которые не разграничена	+
56.2	815	Земельные участки (территории) общего пользования (код 12.0)	Из земель, государственная собственность на которые не разграничена	+
56.3	730	Для индивидуального жилищного строительства (код 2.1)	Перераспределение земельного участка с кадастровым номером 46:29:102360:348 и земель, государственная собственность на которые не разграничена	-
56.4	530	Земельные участки (территории) общего пользования (код 12.0)	Из земель, государственная собственность на которые не разграничена	+
56.5	1486	Для индивидуального жилищного строительства (код 2.1)	Из земель, государственная собственность на которые не разграничена	-
56.6	640	Для индивидуального жилищного строительства (код 2.1)	Из земель, государственная собственность на которые не разграничена	-
56.7	692	Для индивидуального жилищного строительства (код 2.1)	Перераспределение земельного участка с кадастровым номером 46:29:102360:1 и земель, государственная собственность на которые не разграничена	-
56.8	821	Для индивидуального жилищного строительства (код 2.1)	Перераспределение земельного участка с кадастровым номером 46:29:102360:16 и земель, государственная собственность на которые не разграничена	-
57.1	426	Для индивидуального жилищного строительства (код 2.1)	Из земель, государственная собственность на которые не разграничена	-
58.1	428	Для индивидуального жилищного строительства (код 2.1)	Из земель, государственная собственность на которые не разграничена	-
58.2	440	Для индивидуального жилищного строительства (код 2.1)	Из земель, государственная собственность на которые не разграничена	-
59.1	623	Для индивидуального жилищного строительства (код 2.1)	Из земель, государственная собственность на которые не разграничена	-

60.1	2171	Малоэтажная многоквартирная жилая застройка (код 2.1.1)	Из земель, государственная собственность на которые не разграничена	-
60.2	711	Для индивидуального жилищного строительства (код 2.1)	Из земель, государственная собственность на которые не разграничена	-
61.1	299	Для индивидуального жилищного строительства (код 2.1)	Из земель, государственная собственность на которые не разграничена	-
61.2	2104	Малоэтажная многоквартирная жилая застройка (код 2.1.1)	Из земель, государственная собственность на которые не разграничена	-
61.3	1870	Малоэтажная многоквартирная жилая застройка (код 2.1.1)	Из земель, государственная собственность на которые не разграничена	-
61.4	1942	Малоэтажная многоквартирная жилая застройка (код 2.1.1)	Из земель, государственная собственность на которые не разграничена	-
62.1	580	Земельные участки (территории) общего пользования (код 12.0)	Из земель, государственная собственность на которые не разграничена	+
64.1	552	Земельные участки (территории) общего пользования (код 12.0)	Из земель, государственная собственность на которые не разграничена	+
64.2	3421	Хранение автотранспорта (код 2.7.1)	Из земель, государственная собственность на которые не разграничена	-
64.3	10538	Земельные участки (территории) общего пользования (код 12.0)	Из земель, государственная собственность на которые не разграничена	+
66.1	694	Для индивидуального жилищного строительства (код 2.1)	Из земель, государственная собственность на которые не разграничена	-
67.1	488	Для индивидуального жилищного строительства (код 2.1)	Из земель, государственная собственность на которые не разграничена	-
68.1	515	Для индивидуального жилищного строительства (код 2.1)	Из земель, государственная собственность на которые не разграничена	-
70.1	675	Земельные участки (территории) общего пользования (код 12.0)	Из земель, государственная собственность на которые не разграничена	+
70.2	594	Земельные участки (территории) общего пользования (код 12.0)	Из земель, государственная собственность на которые не разграничена	+
70.3	846	Для индивидуального жилищного строительства (код 2.1)	Из земель, государственная собственность на которые не разграничена	-
71.1	193	Земельные участки (территории) общего пользования (код 12.0)	Из земель, государственная собственность на которые не разграничена	+
71.2	497	Для индивидуального жилищного строительства (код 2.1)	Из земель, государственная собственность на которые не разграничена	-
71.3	14438	Земельные участки (территории) общего пользования (код 12.0)	Из земель, государственная собственность на которые не разграничена	+

73.1	574	Для индивидуального жилищного строительства (код 2.1)	Перераспределение земельного участка с кадастровым номером 46:29:102301:112 и земель, государственная собственность на которые не разграничена	-
74.1	3025	Земельные участки (территории) общего пользования (код 12.0)	Из земель, государственная собственность на которые не разграничена	+
74.2	5581	Земельные участки (территории) общего пользования (код 12.0)	Из земель, государственная собственность на которые не разграничена	+
74.3	891	Хранение автотранспорта (код 2.7.1)	Из земель, государственная собственность на которые не разграничена	-
74.4	1052	Для индивидуального жилищного строительства (код 2.1)	Перераспределение земельного участка с кадастровым номером 46:29:102353:60 и земель, государственная собственность на которые не разграничена	-
74.5	770	Для индивидуального жилищного строительства (код 2.1)	Перераспределение земельного участка с кадастровым номером 46:29:102353:460 и земель, государственная собственность на которые не разграничена	-
74.6	183	Земельные участки (территории) общего пользования (код 12.0)	Из земель, государственная собственность на которые не разграничена	+
74.7	132	Земельные участки (территории) общего пользования (код 12.0)	Из земель, государственная собственность на которые не разграничена	+
74.8	61	Земельные участки (территории) общего пользования (код 12.0)	Из земель, государственная собственность на которые не разграничена	+
74.9	7816	Земельные участки (территории) общего пользования (код 12.0)	Из земель, государственная собственность на которые не разграничена	+
74.10	832	Для индивидуального жилищного строительства (код 2.1)	Из земель, государственная собственность на которые не разграничена	-
74.11	543	Для индивидуального жилищного строительства (код 2.1)	Перераспределение земельного участка с кадастровым номером 46:29:102354:12 и земель, государственная собственность на которые не разграничена	-
74.12	713	Для индивидуального жилищного строительства (код 2.1)	Из земель, государственная собственность на которые не разграничена	-
74.13	674	Для индивидуального жилищного строительства (код 2.1)	Из земель, государственная собственность на которые не разграничена	-

74.14	800	Для индивидуального жилищного строительства (код 2.1)	Из земель, государственная собственность на которые не разграничена	-
74.15	499	Для индивидуального жилищного строительства (код 2.1)	Из земель, государственная собственность на которые не разграничена	-
76.1	650	Для индивидуального жилищного строительства (код 2.1)	Из земель, государственная собственность на которые не разграничена	-
77.1	696	Для индивидуального жилищного строительства (код 2.1)	Из земель, государственная собственность на которые не разграничена	-
80.1	972	Хранение автотранспорта (код 2.7.1)	Из земель, государственная собственность на которые не разграничена	-
80.2	5011	Земельные участки (территории) общего пользования (код 12.0)	Из земель, государственная собственность на которые не разграничена	+
80.3	492	Земельные участки (территории) общего пользования (код 12.0)	Из земель, государственная собственность на которые не разграничена	+
80.4	639	Хранение автотранспорта (код 2.7.1)	Из земель, государственная собственность на которые не разграничена	-
80.5	948	Хранение автотранспорта (код 2.7.1)	Из земель, государственная собственность на которые не разграничена	-
80.6	1143	Земельные участки (территории) общего пользования (код 12.0)	Из земель, государственная собственность на которые не разграничена	+
81.1	1221	Земельные участки (территории) общего пользования (код 12.0)	Из земель, государственная собственность на которые не разграничена	+
81.2	636	Земельные участки (территории) общего пользования (код 12.0)	Из земель, государственная собственность на которые не разграничена	+
82.1	1545	Хранение автотранспорта (код 2.7.1)	Из земель, государственная собственность на которые не разграничена	-
82.2	1732	Хранение автотранспорта (код 2.7.1)	Из земель, государственная собственность на которые не разграничена	-
82.3	1626	Земельные участки (территории) общего пользования (код 12.0)	Из земель, государственная собственность на которые не разграничена	+
89.1	302	Земельные участки (территории) общего пользования (код 12.0)	Из земель, государственная собственность на которые не разграничена	+
89.2	137	Земельные участки (территории) общего пользования (код 12.0)	Из земель, государственная собственность на которые не разграничена	+
89.3	304	Магазины (код 4.4)	Из земель, государственная собственность на которые не разграничена	-
89.4	681	Для индивидуального жилищного строительства (код 2.1)	Из земель, государственная собственность на которые не разграничена	-

89.5	88	Земельные участки (территории) общего пользования (код 12.0)	Из земель, государственная собственность на которые не разграничена	+
89.6	2578	Земельные участки (территории) общего пользования (код 12.0)	Из земель, государственная собственность на которые не разграничена	+
89.7	861	Осуществление религиозных обрядов (код 3.7.1)	Перераспределение земельного участка с кадастровым номером 46:29:102345:268 и земель, государственная собственность на которые не разграничена	-
90.1	28	Земельные участки (территории) общего пользования (код 12.0)	Из земель, государственная собственность на которые не разграничена	+
91.1	319	Земельные участки (территории) общего пользования (код 12.0)	Из земель, государственная собственность на которые не разграничена	+
91.2	106	Земельные участки (территории) общего пользования (код 12.0)	Из земель, государственная собственность на которые не разграничена	+
91.3	704	Земельные участки (территории) общего пользования (код 12.0)	Из земель, государственная собственность на которые не разграничена	+
91.4	184	Земельные участки (территории) общего пользования (код 12.0)	Из земель, государственная собственность на которые не разграничена	+
91.5	707	Земельные участки (территории) общего пользования (код 12.0)	Из земель, государственная собственность на которые не разграничена	+
91.6	72	Магазины (код 4.4)	Из земель, государственная собственность на которые не разграничена	-
92.1	200	Земельные участки (территории) общего пользования (код 12.0)	Из земель, государственная собственность на которые не разграничена	+
92.2	617	Хранение автотранспорта (код 2.7.1)	Из земель, государственная собственность на которые не разграничена	-
93.1	707	Земельные участки (территории) общего пользования (код 12.0)	Из земель, государственная собственность на которые не разграничена	+
93.2	492	Среднеэтажная жилая застройка (код 2.5)	Из земель, государственная собственность на которые не разграничена	-
93.3	156	Земельные участки (территории) общего пользования (код 12.0)	Из земель, государственная собственность на которые не разграничена	+
93.4	1614	Земельные участки (территории) общего пользования (код 12.0)	Из земель, государственная собственность на которые не разграничена	+
93.5	642	Хранение автотранспорта (код 2.7.1)	Из земель, государственная собственность на которые не разграничена	-

93.6	625	Магазины (код 4.4)	Из земель, государственная собственность на которые не разграничена	-
93.7	1954	Среднеэтажная жилая застройка (код 2.5)	Из земель, государственная собственность на которые не разграничена	-
93.8	3566	Земельные участки (территории) общего пользования (код 12.0)	Из земель, государственная собственность на которые не разграничена	+
94.1	1893	Земельные участки (территории) общего пользования (код 12.0)	Из земель, государственная собственность на которые не разграничена	+
94.2	295	Земельные участки (территории) общего пользования (код 12.0)	Из земель, государственная собственность на которые не разграничена	+
94.3	472	Земельные участки (территории) общего пользования (код 12.0)	Из земель, государственная собственность на которые не разграничена	+
94.4	1429	Земельные участки (территории) общего пользования (код 12.0)	Из земель, государственная собственность на которые не разграничена	+
94.5	117	Хранение автотранспорта (код 2.7.1)	Из земель, государственная собственность на которые не разграничена	-
94.6	353	Хранение автотранспорта (код 2.7.1)	Из земель, государственная собственность на которые не разграничена	-
94.7	661	Для индивидуального жилищного строительства (код 2.1)	Из земель, государственная собственность на которые не разграничена	-
94.8	874	Для индивидуального жилищного строительства (код 2.1)	Из земель, государственная собственность на которые не разграничена	-
94.9	619	Земельные участки (территории) общего пользования (код 12.0)	Из земель, государственная собственность на которые не разграничена	+
95.1	781	Малоэтажная многоквартирная жилая застройка (код 2.1.1)	Из земель, государственная собственность на которые не разграничена	-
95.2	1514	Многоэтажная жилая застройка (высотная застройка) (код 2.6)	Перераспределение земельного участка с кадастровым номером 46:29:102285:2198 и земель, государственная собственность на которые не разграничена	-
95.3	1352	Для индивидуального жилищного строительства (код 2.1)	Перераспределение земельного участка 46:29:102285:38 и земель, государственная собственность на которые не разграничена	-

95.5	4381	Объекты торговли (торговые центры, торгово-развлекательные центры (комплексы) (код 4.2), деловое управление (код 4.1)	Перераспределение земельного участка с кадастровым номером 46:29:102285:53 и земель, государственная собственность на которые не разграничена	-
95.6	961	Земельные участки (территории) общего пользования (код 12.0)	Из земель, государственная собственность на которые не разграничена (многоконтурный, количество контуров - 4)	+
95.7	6020	Многоэтажная жилая застройка (высотная застройка) (код 2.6)	Перераспределение земельного участка с кадастровым номером 46:29:102285:9 и земель, государственная собственность на которые не разграничена	-
95.8	854	Для индивидуального жилищного строительства (код 2.1)	Перераспределение земельного участка 46:29:102285:138 и земель, государственная собственность на которые не разграничена	-
95.9	991	Для индивидуального жилищного строительства (код 2.1)	Перераспределение земельного участка 46:29:102285:44 и земель, государственная собственность на которые не разграничена	-
95.10	1968	Деловое управление (код 4.1)	Перераспределение земельного участка с кадастровым номером 46:29:102285:26 и земель, государственная собственность на которые не разграничена	-
95.11	3989	Деловое управление (код 4.1)	Перераспределение земельного участка с кадастровым номером 46:29:102285:2413 и земель, государственная собственность на которые не разграничена	-
95.12	5358	Среднее и высшее профессиональное образование (код 3.5.2)	Перераспределение земельного участка с кадастровым номером 46:29:102285:3 и земель, государственная собственность на которые не разграничена	-
95.13	1476	Малоэтажная многоквартирная жилая застройка (код 2.1.1)	Из земель, государственная собственность на которые не разграничена	-
96.1	401	Земельные участки (территории) общего пользования (код 12.0)	Из земель, государственная собственность на которые не разграничена	+

96.2	696	Для индивидуального жилищного строительства (код 2.1)	Из земель, государственная собственность на которые не разграничена	-
96.3	195	Размещение гаражей для собственных нужд (код 2.7.2)	Из земель, государственная собственность на которые не разграничена	-
96.4	1740	Земельные участки (территории) общего пользования (код 12.0)	Из земель, государственная собственность на которые не разграничена	+
96.5	4738	Многоэтажная жилая застройка (высотная застройка) (код 2.6)	Из земель, государственная собственность на которые не разграничена	-
96.6	2025	Малозэтажная многоквартирная жилая застройка (код 2.1.1)	Из земель, государственная собственность на которые не разграничена	-
96.7	197	Земельные участки (территории) общего пользования (код 12.0)	Из земель, государственная собственность на которые не разграничена	+
96.8	1373	Бытовое обслуживание (код 3.3), магазины (код 4.4)	Из земель, государственная собственность на которые не разграничена	-
97.1	1715	Земельные участки (территории) общего пользования (код 12.0)	Из земель, государственная собственность на которые не разграничена (многоконтурный, количество контуров - 4)	+
97.2	310	Предоставление коммунальных услуг (код 3.1.1)	Из земель, государственная собственность на которые не разграничена	-
98.1	3574	Земельные участки (территории) общего пользования (код 12.0)	Из земель, государственная собственность на которые не разграничена	+
99.1	861	Для индивидуального жилищного строительства (код 2.1)	Перераспределение земельного участка с кадастровым номером 46:29:102289:40 и земель, государственная собственность на которые не разграничена	-
99.2	936	Земельные участки (территории) общего пользования (код 12.0)	Из земель, государственная собственность на которые не разграничена	+
99.3	4004	Земельные участки (территории) общего пользования (код 12.0)	Из земель, государственная собственность на которые не разграничена	+
99.4	379	Земельные участки (территории) общего пользования (код 12.0)	Из земель, государственная собственность на которые не разграничена (многоконтурный, количество контуров - 4)	+
99.5	28	Земельные участки (территории) общего пользования (код 12.0)	Из земель, государственная собственность на которые не разграничена	+
99.6	3047	Земельные участки (территории) общего пользования (код 12.0)	Из земель, государственная собственность на которые не разграничена	+

99.7	21	Земельные участки (территории) общего пользования (код 12.0)	Из земель, государственная собственность на которые не разграничена	+
99.8	2564	Земельные участки (территории) общего пользования (код 12.0)	Из земель, государственная собственность на которые не разграничена	+
100.1	791	Земельные участки (территории) общего пользования (код 12.0)	Из земель, государственная собственность на которые не разграничена	+
100.2	2790	Земельные участки (территории) общего пользования (код 12.0)	Перераспределение земельного участка с кадастровым номером 46:29:102281:6 и земель, государственная собственность на которые не разграничена	+
100.3	333	Предоставление коммунальных услуг (код 3.1.1)	Из земель, государственная собственность на которые не разграничена	-
100.4	482	Земельные участки (территории) общего пользования (код 12.0)	Перераспределение земельного участка с кадастровым номером 46:29:102281:16 и земель, государственная собственность на которые не разграничена	+
100.5	190	Земельные участки (территории) общего пользования (код 12.0)	Из земель, государственная собственность на которые не разграничена	+
101.1	927	Земельные участки (территории) общего пользования (код 12.0)	Из земель, государственная собственность на которые не разграничена	+
101.2	643	Хранение автотранспорта (код 2.7.1)	Из земель, государственная собственность на которые не разграничена	-
101.3	316	Земельные участки (территории) общего пользования (код 12.0)	Из земель, государственная собственность на которые не разграничена	+
102.1	526	Земельные участки (территории) общего пользования (код 12.0)	Из земель, государственная собственность на которые не разграничена	+
102.2	151	Земельные участки (территории) общего пользования (код 12.0)	Из земель, государственная собственность на которые не разграничена	+
102.3	223	Размещение гаражей для собственных нужд (код 2.7.2)	Из земель, государственная собственность на которые не разграничена	-
102.4	402	Земельные участки (территории) общего пользования (код 12.0)	Из земель, государственная собственность на которые не разграничена	+
103.1	1471	Для индивидуального жилищного строительства (код 2.1)	Из земель, государственная собственность на которые не разграничена	-
103.2	1257	Для индивидуального жилищного строительства (код 2.1)	Из земель, государственная собственность на которые не разграничена	-

103.3	586	Земельные участки (территории) общего пользования (код 12.0)	Из земель, государственная собственность на которые не разграничена	+
104.1	1355	Земельные участки (территории) общего пользования (код 12.0)	Из земель, государственная собственность на которые не разграничена (многоконтурный, количество контуров - 2)	+
104.2	1176	Для индивидуального жилищного строительства (код 2.1)	Перераспределение земельного участка с кадастровым номером 46:29:102278:12 и земель, государственная собственность на которые не разграничена	-
104.3	798	Для индивидуального жилищного строительства (код 2.1)	Из земель, государственная собственность на которые не разграничена	-
105.1	57	Размещение гаражей для собственных нужд (код 2.7.2)	Из земель, государственная собственность на которые не разграничена	-
105.2	43	Размещение гаражей для собственных нужд (код 2.7.2)	Из земель, государственная собственность на которые не разграничена	-
105.3	1136	Земельные участки (территории) общего пользования (код 12.0)	Из земель, государственная собственность на которые не разграничена (многоконтурный, количество контуров - 4)	+
105.4	497	Размещение гаражей для собственных нужд (код 2.7.2)	Из земель, государственная собственность на которые не разграничена	-
105.5	873	Земельные участки (территории) общего пользования (код 12.0)	Из земель, государственная собственность на которые не разграничена (многоконтурный, количество контуров - 4)	+
105.6	312	Размещение гаражей для собственных нужд (код 2.7.2)	Из земель, государственная собственность на которые не разграничена	-
105.7	452	Земельные участки (территории) общего пользования (код 12.0)	Из земель, государственная собственность на которые не разграничена (многоконтурный, количество контуров - 2)	+
105.8	1636	Многоэтажная жилая застройка (высотная застройка) (код 2.6)	Из земель, государственная собственность на которые не разграничена	-
105.9	394	Размещение гаражей для собственных нужд (код 2.7.2)	Из земель, государственная собственность на которые не разграничена	-
105.10	82	Земельные участки (территории) общего пользования (код 12.0)	Из земель, государственная собственность на которые не разграничена (многоконтурный, количество контуров -11)	+

105.11	277	Размещение гаражей для собственных нужд (код 2.7.2)	Из земель, государственная собственность на которые не разграничена	-
106.1	12824	Государственное управление (код 3.8.1)	Перераспределение земельных участков с кадастровыми номерами 46:29:102276:2, 46:29:102276:5 и земель, государственная собственность на которые не разграничена	-
106.2	45	Земельные участки (территории) общего пользования (код 12.0)	Из земель, государственная собственность на которые не разграничена	+
107.1	4288	Государственное управление (код 3.8.1)	Из земель, государственная собственность на которые не разграничена	-
107.2	1978	Земельные участки (территории) общего пользования (код 12.0)	Из земель, государственная собственность на которые не разграничена	+
108.1	537	Земельные участки (территории) общего пользования (код 12.0)	Из земель, государственная собственность на которые не разграничена	+
108.2	7428	Земельные участки (территории) общего пользования (код 12.0)	Из земель, государственная собственность на которые не разграничена	+
108.3	1146	Земельные участки (территории) общего пользования (код 12.0)	Из земель, государственная собственность на которые не разграничена	+
108.4	877	Земельные участки (территории) общего пользования (код 12.0)	Из земель, государственная собственность на которые не разграничена	+
108.5	1126	Хранение автотранспорта (код 2.7.1)	Из земель, государственная собственность на которые не разграничена	-
108.6	2840	Среднеэтажная жилая застройка (код 2.5)	Из земель, государственная собственность на которые не разграничена	-
108.7	2728	Среднеэтажная жилая застройка (код 2.5)	Из земель, государственная собственность на которые не разграничена	-
108.8	409	Земельные участки (территории) общего пользования (код 12.0)	Из земель, государственная собственность на которые не разграничена	+
113.1	825	Для индивидуального жилищного строительства (код 2.1)	Из земель, государственная собственность на которые не разграничена	-
113.2	753	Для индивидуального жилищного строительства (код 2.1)	Перераспределение земельного участка с кадастровым номером 46:29:102255:33 и земель, государственная собственность на которые не разграничена	-

113.3	3483	Многоэтажная жилая застройка (высотная застройка) (код 2.6)	Перераспределение земельного участка с кадастровым номером 46:29:102255:92 и земель, государственная собственность на которые не разграничена	-
113.4	79	Земельные участки (территории) общего пользования (код 12.0)	Из земель, государственная собственность на которые не разграничена	+
114.1	372	Для индивидуального жилищного строительства (код 2.1)	Из земель, государственная собственность на которые не разграничена	-
114.2	723	Для индивидуального жилищного строительства (код 2.1)	Перераспределение земельного участка с кадастровым номером 46:29:102255:78 и земель, государственная собственность на которые не разграничена	-
114.3	560	Для индивидуального жилищного строительства (код 2.1)	Из земель, государственная собственность на которые не разграничена	-
114.4	427	Земельные участки (территории) общего пользования (код 12.0)	Из земель, государственная собственность на которые не разграничена	+
114.5	953	Для индивидуального жилищного строительства (код 2.1)	Из земель, государственная собственность на которые не разграничена	-
114.6	6839	Многоэтажная жилая застройка (высотная застройка) (код 2.6)	Перераспределение земельного участка с кадастровым номером 46:29:102255:18 и земель, государственная собственность на которые не разграничена	-
115.1	685	Для индивидуального жилищного строительства (код 2.1)	Перераспределение земельного участка с кадастровым номером 46:29:102256:24 и земель, государственная собственность на которые не разграничена	-
116.1	943	Малоэтажная многоквартирная жилая застройка (код 2.1.1)	Из земель, государственная собственность на которые не разграничена	-
116.2	737	Малоэтажная многоквартирная жилая застройка (код 2.1.1)	Из земель, государственная собственность на которые не разграничена	-
116.3	1340	Среднеэтажная жилая застройка (код 2.5)	Из земель, государственная собственность на которые не разграничена	-
116.4	1645	Малоэтажная многоквартирная жилая застройка (код 2.1.1)	Из земель, государственная собственность на которые не разграничена	-
116.5	398	Размещение гаражей для собственных нужд (код 2.7.2)	Из земель, государственная собственность на которые не разграничена	-

116.6	356	Размещение гаражей для собственных нужд (код 2.7.2)	Из земель, государственная собственность на которые не разграничена	-
116.7	3051	Земельные участки (территории) общего пользования (код 12.0)	Из земель, государственная собственность на которые не разграничена	+
118.1	204	Хранение автотранспорта (код 2.7.1)	Перераспределение земельного участка с кадастровым номером 46:29:102257:747 и земель, государственная собственность на которые не разграничена	-
119.1	570	Земельные участки (территории) общего пользования (код 12.0)	Из земель, государственная собственность на которые не разграничена	+
119.2	2641	Земельные участки (территории) общего пользования (код 12.0)	Из земель, государственная собственность на которые не разграничена (многоконтурный, количество контуров - 2)	+
119.3	1623	Многоэтажная жилая застройка (высотная застройка) (код 2.6)	Из земель, государственная собственность на которые не разграничена	-
120.1	1374	Для индивидуального жилищного строительства (код 2.1)	Перераспределение земельного участка с кадастровым номером 46:29:102249:93 и земель, государственная собственность на которые не разграничена	-
120.2	586	Для индивидуального жилищного строительства (код 2.1)	Перераспределение земельного участка с кадастровым номером 46:29:102249:94 и земель, государственная собственность на которые не разграничена	-
120.3	1054	Для индивидуального жилищного строительства (код 2.1)	Перераспределение земельного участка с кадастровым номером 46:29:102249:302 и земель, государственная собственность на которые не разграничена	-
120.4	478	Для индивидуального жилищного строительства (код 2.1)	Перераспределение земельного участка с кадастровым номером 46:29:102249:362 и земель, государственная собственность на которые не разграничена	-

120.5	578	Для индивидуального жилищного строительства (код 2.1)	Перераспределение земельного участка с кадастровым номером 46:29:102249:361 и земель, государственная собственность на которые не разграничена	-
120.6	909	Для индивидуального жилищного строительства (код 2.1)	Из земель, государственная собственность на которые не разграничена	-
120.7	1037	Для индивидуального жилищного строительства (код 2.1)	Из земель, государственная собственность на которые не разграничена	-
120.8	1008	Для индивидуального жилищного строительства (код 2.1)	Перераспределение земельного участка с кадастровым номером 46:29:102249:10 и земель, государственная собственность на которые не разграничена	-
120.9	9314	Земельные участки (территории) общего пользования (код 12.0)	Из земель, государственная собственность на которые не разграничена (многоконтурный, количество контуров - 10)	+
120.10	670	Для индивидуального жилищного строительства (код 2.1)	Перераспределение земельного участка с кадастровым номером 46:29:102249:332 и земель, государственная собственность на которые не разграничена	-
120.11	559	Для индивидуального жилищного строительства (код 2.1)	Перераспределение земельного участка с кадастровым номером 46:29:102249:301 и земель, государственная собственность на которые не разграничена	-
120.12	573	Для индивидуального жилищного строительства (код 2.1)	Перераспределение земельного участка с кадастровым номером 46:29:102249:4 и земель, государственная собственность на которые не разграничена	-
120.13	752	Для индивидуального жилищного строительства (код 2.1)	Перераспределение земельного участка с кадастровым номером 46:29:102249:300 и земель, государственная собственность на которые не разграничена	-

120.14	735	Для индивидуального жилищного строительства (код 2.1)	Перераспределение земельного участка с кадастровым номером 46:29:102249:318 и земель, государственная собственность на которые не разграничена	-
120.15	585	Для индивидуального жилищного строительства (код 2.1)	Из земель, государственная собственность на которые не разграничена	-
120.16	1078	Для индивидуального жилищного строительства (код 2.1)	Перераспределение земельного участка с кадастровым номером 46:29:102249:305 и земель, государственная собственность на которые не разграничена	-
120.17	861	Земельные участки (территории) общего пользования (код 12.0)	Из земель, государственная собственность на которые не разграничена	+
120.18	337	Земельные участки (территории) общего пользования (код 12.0)	Из земель, государственная собственность на которые не разграничена (многоконтурный, количество контуров - 4)	+
121.1	9732	Земельные участки (территории) общего пользования (код 12.0)	Из земель, государственная собственность на которые не разграничена	+
121.2	638	Для индивидуального жилищного строительства (код 2.1)	Из земель, государственная собственность на которые не разграничена	-
121.3	5453	Земельные участки (территории) общего пользования (код 12.0)	Из земель, государственная собственность на которые не разграничена	+
121.4	708	Для индивидуального жилищного строительства (код 2.1)	Перераспределение земельного участка с кадастровым номером 46:29:102226:40 и земель, государственная собственность на которые не разграничена	-
121.5	610	Для индивидуального жилищного строительства (код 2.1)	Из земель, государственная собственность на которые не разграничена	-
121.6	1373	Для индивидуального жилищного строительства (код 2.1)	Из земель, государственная собственность на которые не разграничена	-
121.7	1419	Для индивидуального жилищного строительства (код 2.1)	Из земель, государственная собственность на которые не разграничена	-
121.8	658	Земельные участки (территории) общего пользования (код 12.0)	Из земель, государственная собственность на которые не разграничена	+
121.9	906	Для индивидуального жилищного строительства (код 2.1)	Из земель, государственная собственность на которые не разграничена	-

121.10	939	Для индивидуального жилищного строительства (код 2.1)	Из земель, государственная собственность на которые не разграничена	-
121.11	1025	Для индивидуального жилищного строительства (код 2.1)	Из земель, государственная собственность на которые не разграничена	-
121.12	1356	Для индивидуального жилищного строительства (код 2.1)	Из земель, государственная собственность на которые не разграничена	-
121.13	661	Земельные участки (территории) общего пользования (код 12.0)	Из земель, государственная собственность на которые не разграничена	+
121.14	894	Земельные участки (территории) общего пользования (код 12.0)	Из земель, государственная собственность на которые не разграничена	+
121.15	4218	Земельные участки (территории) общего пользования (код 12.0)	Из земель, государственная собственность на которые не разграничена	+
122.1	971	Для индивидуального жилищного строительства (код 2.1)	Перераспределение земельного участка с кадастровым номером 46:29:102242:78 и земель, государственная собственность на которые не разграничена	-
122.2	740	Для индивидуального жилищного строительства (код 2.1)	Из земель, государственная собственность на которые не разграничена	-
122.3	516	Для индивидуального жилищного строительства (код 2.1)	Из земель, государственная собственность на которые не разграничена	-
122.4	2274	Земельные участки (территории) общего пользования (код 12.0)	Из земель, государственная собственность на которые не разграничена	+
122.5	398	Земельные участки (территории) общего пользования (код 12.0)	Из земель, государственная собственность на которые не разграничена	+
122.6	604	Для индивидуального жилищного строительства (код 2.1)	Из земель, государственная собственность на которые не разграничена	-
122.7	3235	Земельные участки (территории) общего пользования (код 12.0)	Из земель, государственная собственность на которые не разграничена	+
123.1	887	Для индивидуального жилищного строительства (код 2.1)	Перераспределение земельного участка с кадастровым номером 46:29:102247:65 и земель, государственная собственность на которые не разграничена	-
124.1	1164	Для индивидуального жилищного строительства (код 2.1)	Перераспределение земельного участка с кадастровым номером 46:29:102247:27 и земель, государственная собственность на которые не разграничена	-

124.2	924	Для индивидуального жилищного строительства (код 2.1)	Перераспределение земельного участка с кадастровым номером 46:29:102247:82 и земель, государственная собственность на которые не разграничена	-
124.3	1040	Земельные участки (территории) общего пользования (код 12.0)	Из земель, государственная собственность на которые не разграничена	+
125.1	898	Для индивидуального жилищного строительства (код 2.1)	Из земель, государственная собственность на которые не разграничена	-
126.1	1049	Земельные участки (территории) общего пользования (код 12.0)	Из земель, государственная собственность на которые не разграничена	+
126.2	278	Хранение автотранспорта (код 2.7.1)	Из земель, государственная собственность на которые не разграничена	-
126.3	826	Для индивидуального жилищного строительства (код 2.1)	Из земель, государственная собственность на которые не разграничена	-
126.4	419	Для индивидуального жилищного строительства (код 2.1)	Из земель, государственная собственность на которые не разграничена	-
127.1	2912	Земельные участки (территории) общего пользования (код 12.0)	Из земель, государственная собственность на которые не разграничена	+
127.2	520	Малозэтажная многоквартирная жилая застройка (код 2.1.1)	Из земель, государственная собственность на которые не разграничена	-
127.3	1505	Объекты торговли (торговые центры, торгово-развлекательные центры (комплексы) (код 4.2), деловое управление (код 4.1)	Перераспределение земельных участков с кадастровыми номерами 46:29:102246:596, 46:29:102246:629 и земель, государственная собственность на которые не разграничена	-
128.1	647	Для индивидуального жилищного строительства (код 2.1)	Перераспределение земельного участка с кадастровым номером 46:29:103009:258 и земель, государственная собственность на которые не разграничена	-
129.1	7445	Земельные участки (территории) общего пользования (код 12.0)	Из земель, государственная собственность на которые не разграничена (многоконтурный, количество контуров - 4)	+
129.2	1093	Для индивидуального жилищного строительства (код 2.1)	Из земель, государственная собственность на которые не разграничена	-

129.3	1174	Для индивидуального жилищного строительства (код 2.1)	Перераспределение земельного участка с кадастровым номером 46:29:102243:165 и земель, государственная собственность на которые не разграничена	-
129.4	1485	Для индивидуального жилищного строительства (код 2.1)	Перераспределение земельного участка с кадастровым номером 46:29:102243:38 и земель, государственная собственность на которые не разграничена	-
130.1	181	Предоставление коммунальных услуг (код 3.1.1)	Из земель, государственная собственность на которые не разграничена	-
130.2	1105	Для индивидуального жилищного строительства (код 2.1)	Перераспределение земельного участка с кадастровым номером 46:29:102243:33 и земель, государственная собственность на которые не разграничена	-
130.3	1405	Для индивидуального жилищного строительства (код 2.1)	Перераспределение земельного участка с кадастровым номером 46:29:102243:15 и земель, государственная собственность на которые не разграничена	-
130.4	54196	Земельные участки (территории) общего пользования (код 12.0)	Из земель, государственная собственность на которые не разграничена	+
130.5	116	Земельные участки (территории) общего пользования (код 12.0)	Из земель, государственная собственность на которые не разграничена (многоконтурный, количество контуров - 3)	+
130.6	1263	Для индивидуального жилищного строительства (код 2.1)	Перераспределение земельного участка с кадастровым номером 46:29:102243:389 и земель, государственная собственность на которые не разграничена	-
130.7	458	Для индивидуального жилищного строительства (код 2.1)	Раздел земельного участка с кадастровым номером 46:29:102243:394	-
130.8	767	Для индивидуального жилищного строительства (код 2.1)	Раздел земельного участка с кадастровым номером 46:29:102243:394	-

131.1	939	Для индивидуального жилищного строительства (код 2.1)	Перераспределение земельного участка с кадастровым номером 46:29:102244:81 и земель, государственная собственность на которые не разграничена	-
131.2	917	Для индивидуального жилищного строительства (код 2.1)	Из земель, государственная собственность на которые не разграничена	-
131.3	1416	Для индивидуального жилищного строительства (код 2.1)	Перераспределение земельного участка с кадастровым номером 46:29:102244:80 и земель, государственная собственность на которые не разграничена	-
131.4	1510	Земельные участки (территории) общего пользования (код 12.0)	Из земель, государственная собственность на которые не разграничена (многоконтурный, количество контуров -7)	+
131.5	6600	Дошкольное, начальное и среднее общее образование (код 3.5.1)	Из земель, государственная собственность на которые не разграничена	-
132.1	446	Для индивидуального жилищного строительства (код 2.1)	Из земель, государственная собственность на которые не разграничена	-
132.2	629	Для индивидуального жилищного строительства (код 2.1)	Из земель, государственная собственность на которые не разграничена	-
132.3	97	Земельные участки (территории) общего пользования (код 12.0)	Из земель, государственная собственность на которые не разграничена	+
132.4	412	Для индивидуального жилищного строительства (код 2.1)	Перераспределение земельного участка с кадастровым номером 46:29:103011:6 и земель, государственная собственность на которые не разграничена	-
132.5	673	Для индивидуального жилищного строительства (код 2.1)	Перераспределение земельного участка с кадастровым номером 46:29:103011:65 и земель, государственная собственность на которые не разграничена	-
132.6	4939	Земельные участки (территории) общего пользования (код 12.0)	Из земель, государственная собственность на которые не разграничена	+
133.1	518	Для индивидуального жилищного строительства (код 2.1)	Перераспределение земельного участка с кадастровым номером 46:29:102244:29 и земель, государственная собственность на которые не разграничена	-

133.2	450	Для индивидуального жилищного строительства (код 2.1)	Из земель, государственная собственность на которые не разграничена	-
133.3	2134	Земельные участки (территории) общего пользования (код 12.0)	Из земель, государственная собственность на которые не разграничена	+
133.4	573	Для индивидуального жилищного строительства (код 2.1)	Из земель, государственная собственность на которые не разграничена	-
133.5	1312	Для индивидуального жилищного строительства (код 2.1)	Перераспределение земельного участка с кадастровым номером 46:29:102244:38 и земель, государственная собственность на которые не разграничена	-
133.6	748	Земельные участки (территории) общего пользования (код 12.0)	Из земель, государственная собственность на которые не разграничена	+
134.1	337	Бытовое обслуживание (код 3.3)	Из земель, государственная собственность на которые не разграничена	-
135.1	2242	Земельные участки (территории) общего пользования (код 12.0)	Из земель, государственная собственность на которые не разграничена	+
136.1	3630	Земельные участки (территории) общего пользования (код 12.0)	Из земель, государственная собственность на которые не разграничена	+
136.2	823	Для индивидуального жилищного строительства (код 2.1)	Из земель, государственная собственность на которые не разграничена	-
136.3	4031	Земельные участки (территории) общего пользования (код 12.0)	Из земель, государственная собственность на которые не разграничена	+
136.4	3316	Земельные участки (территории) общего пользования (код 12.0)	Из земель, государственная собственность на которые не разграничена	+
136.5	784	Малоэтажная многоквартирная жилая застройка (код 2.1.1)	Из земель, государственная собственность на которые не разграничена	-
136.6	3351	Хранение автотранспорта (код 2.7.1)	Из земель, государственная собственность на которые не разграничена	-
136.7	2071	Земельные участки (территории) общего пользования (код 12.0)	Из земель, государственная собственность на которые не разграничена	+
136.8	794	Административные здания организаций, обеспечивающих предоставление коммунальных услуг (код 3.1.2)	Из земель, государственная собственность на которые не разграничена	-
136.9	693	Хранение автотранспорта (код 2.7.1)	Из земель, государственная собственность на которые не разграничена	-
136.10	1218	Земельные участки (территории) общего пользования (код 12.0)	Из земель, государственная собственность на которые не разграничена	+

136.11	1465	Для индивидуального жилищного строительства (код 2.1)	Перераспределение земельного участка с кадастровым номером 46:29:103009:325 и земель, государственная собственность на которые не разграничена	-
136.12	1663	Производственная деятельность (код 6.0)	Перераспределение земельного участка с кадастровым номером 46:29:103009:326 и земель, государственная собственность на которые не разграничена	-
137.1	7210	Земельные участки (территории) общего пользования (код 12.0)	Из земель, государственная собственность на которые не разграничена	+
137.2	6006	Земельные участки (территории) общего пользования (код 12.0)	Из земель, государственная собственность на которые не разграничена	+
137.3	485	Земельные участки (территории) общего пользования (код 12.0)	Из земель, государственная собственность на которые не разграничена	+
137.4	622	Для индивидуального жилищного строительства (код 2.1)	Перераспределение земельного участка с кадастровым номером 46:29:103009:260 и земель, государственная собственность на которые не разграничена	-
137.5	1883	Земельные участки (территории) общего пользования (код 12.0)	Из земель, государственная собственность на которые не разграничена	+
137.6	459	Для индивидуального жилищного строительства (код 2.1)	Из земель, государственная собственность на которые не разграничена	-
137.7	273	Земельные участки (территории) общего пользования (код 12.0)	Из земель, государственная собственность на которые не разграничена	+
138.1	3103	Земельные участки (территории) общего пользования (код 12.0)	Из земель, государственная собственность на которые не разграничена	+
138.2	5075	Земельные участки (территории) общего пользования (код 12.0)	Из земель, государственная собственность на которые не разграничена	+
138.3	3744	Земельные участки (территории) общего пользования (код 12.0)	Из земель, государственная собственность на которые не разграничена	+
138.4	2380	Земельные участки (территории) общего пользования (код 12.0)	Из земель, государственная собственность на которые не разграничена	+
138.5	570	Для индивидуального жилищного строительства (код 2.1)	Из земель, государственная собственность на которые не разграничена	-

138.6	1382	Для индивидуального жилищного строительства (код 2.1)	Перераспределение земельного участка с кадастровым номером 46:29:103010:89 и земель, государственная собственность на которые не разграничена	-
138.7	792	Для индивидуального жилищного строительства (код 2.1)	Из земель, государственная собственность на которые не разграничена	-
138.8	2297	Земельные участки (территории) общего пользования (код 12.0)	Из земель, государственная собственность на которые не разграничена	+
138.9	4991	Объекты культурно-досуговой деятельности (код 3.6.1)	Из земель, государственная собственность на которые не разграничена	-
138.10	590	Для индивидуального жилищного строительства (код 2.1)	Перераспределение земельных участков с кадастровыми номерами 46:29:103010:640, 46:29:103010:874 и земель, государственная собственность на которые не разграничена	-
138.11	1194	Для индивидуального жилищного строительства (код 2.1)	Перераспределение земельных участков с кадастровыми номерами 46:29:103010:640, 46:29:103010:874 и земель, государственная собственность на которые не разграничена	-
138.12	609	Для индивидуального жилищного строительства (код 2.1)	Из земель, государственная собственность на которые не разграничена	-
138.13	1451	Для индивидуального жилищного строительства (код 2.1)	Из земель, государственная собственность на которые не разграничена	-
139.1	375	Для индивидуального жилищного строительства (код 2.1)	Из земель, государственная собственность на которые не разграничена	-
139.2	1000	Земельные участки (территории) общего пользования (код 12.0)	Из земель, государственная собственность на которые не разграничена	+
139.3	524	Для индивидуального жилищного строительства (код 2.1)	Перераспределение земельного участка с кадастровым номером 46:29:103010:310 и земель, государственная собственность на которые не разграничена	-
140.1	533	Для индивидуального жилищного строительства (код 2.1)	Из земель, государственная собственность на которые не разграничена	-

140.2	888	Для индивидуального жилищного строительства (код 2.1)	Перераспределение земельного участка с кадастровым номером 46:29:103011:96 и земель, государственная собственность на которые не разграничена	-
140.3	640	Для индивидуального жилищного строительства (код 2.1)	Перераспределение земельного участка с кадастровым номером 46:29:103011:18 и земель, государственная собственность на которые не разграничена	-
140.4	495	Для индивидуального жилищного строительства (код 2.1)	Перераспределение земельного участка с кадастровым номером 46:29:103011:163 и земель, государственная собственность на которые не разграничена	-
140.5	782	Для индивидуального жилищного строительства (код 2.1)	Перераспределение земельного участка с кадастровым номером 46:29:103011:115 и земель, государственная собственность на которые не разграничена	-
140.6	707	Для индивидуального жилищного строительства (код 2.1)	Перераспределение земельного участка с кадастровым номером 46:29:103011:20 и земель, государственная собственность на которые не разграничена	-
140.7	1139	Для индивидуального жилищного строительства (код 2.1)	Перераспределение земельного участка с кадастровым номером 46:29:103011:558 и земель, государственная собственность на которые не разграничена	-
141.1	26846	Благоустройство территории (код 12.0.2)	Из земель, государственная собственность на которые не разграничена	+
144.1	469	Для индивидуального жилищного строительства (код 2.1)	Из земель, государственная собственность на которые не разграничена	-
144.2	410	Для индивидуального жилищного строительства (код 2.1)	Из земель, государственная собственность на которые не разграничена	-
144.3	243	Магазины (код 4.4)	Из земель, государственная собственность на которые не разграничена	-
144.4	1065	Земельные участки (территории) общего пользования (код 12.0)	Из земель, государственная собственность на которые не разграничена	+

144.5	2079	Земельные участки (территории) общего пользования (код 12.0)	Из земель, государственная собственность на которые не разграничена	+
144.6	114	Земельные участки (территории) общего пользования (код 12.0)	Из земель, государственная собственность на которые не разграничена	+
144.7	271	Земельные участки (территории) общего пользования (код 12.0)	Из земель, государственная собственность на которые не разграничена	+
145.1	1515	Малоэтажная многоквартирная жилая застройка (код 2.1.1)	Из земель, государственная собственность на которые не разграничена	-
145.2	503	Земельные участки (территории) общего пользования (код 12.0)	Из земель, государственная собственность на которые не разграничена	+
145.3	1143	Малоэтажная многоквартирная жилая застройка (код 2.1.1)	Из земель, государственная собственность на которые не разграничена	-
146.1	1133	Земельные участки (территории) общего пользования (код 12.0)	Из земель, государственная собственность на которые не разграничена	+
146.2	3020	Земельные участки (территории) общего пользования (код 12.0)	Из земель, государственная собственность на которые не разграничена	+
146.3	9748	Земельные участки (территории) общего пользования (код 12.0)	Из земель, государственная собственность на которые не разграничена	+
146.4	2681	Земельные участки (территории) общего пользования (код 12.0)	Из земель, государственная собственность на которые не разграничена	+
146.5	430	Земельные участки (территории) общего пользования (код 12.0)	Из земель, государственная собственность на которые не разграничена	+
146.6	1022	Для индивидуального жилищного строительства (код 2.1)	Из земель, государственная собственность на которые не разграничена	-
146.7	519	Для индивидуального жилищного строительства (код 2.1)	Из земель, государственная собственность на которые не разграничена	-
146.8	1124	Для индивидуального жилищного строительства (код 2.1)	Из земель, государственная собственность на которые не разграничена	-
146.9	783	Для индивидуального жилищного строительства (код 2.1)	Из земель, государственная собственность на которые не разграничена	-
146.10	1137	Для индивидуального жилищного строительства (код 2.1)	Перераспределение земельного участка с кадастровым номером 46:29:102155:43 и земель, государственная собственность на которые не разграничена	-
146.11	461	Для индивидуального жилищного строительства (код 2.1)	Из земель, государственная собственность на которые не разграничена	-

146.12	1999	Малоэтажная многоквартирная жилая застройка (код 2.1.1)	Из земель, государственная собственность на которые не разграничена	-
149.1	25822	Земельные участки (территории) общего пользования (код 12.0)	Из земель, государственная собственность на которые не разграничена	+
149.2	263	Земельные участки (территории) общего пользования (код 12.0)	Из земель, государственная собственность на которые не разграничена	+
149.3	148	Земельные участки (территории) общего пользования (код 12.0)	Из земель, государственная собственность на которые не разграничена	+
149.4	463	Земельные участки (территории) общего пользования (код 12.0)	Из земель, государственная собственность на которые не разграничена	+
149.5	531	Для индивидуального жилищного строительства (код 2.1)	Из земель, государственная собственность на которые не разграничена	-
149.6	1194	Для индивидуального жилищного строительства (код 2.1)	Перераспределение земельного участка с кадастровым номером 46:29:102154:116 и земель, государственная собственность на которые не разграничена	-
149.7	1097	Для индивидуального жилищного строительства (код 2.1)	Из земель, государственная собственность на которые не разграничена	-
149.8	848	Для индивидуального жилищного строительства (код 2.1)	Из земель, государственная собственность на которые не разграничена	-
149.9	1466	Для индивидуального жилищного строительства (код 2.1)	Из земель, государственная собственность на которые не разграничена	-
149.10	829	Для индивидуального жилищного строительства (код 2.1)	Перераспределение земельного участка с кадастровым номером 46:29:102154:1486 и земель, государственная собственность на которые не разграничена	-
149.11	452	Для индивидуального жилищного строительства (код 2.1)	Перераспределение земельного участка с кадастровым номером 46:29:102154:207 и земель, государственная собственность на которые не разграничена	-
149.12	905	Для индивидуального жилищного строительства (код 2.1)	Из земель, государственная собственность на которые не разграничена	-
149.13	1167	Для индивидуального жилищного строительства (код 2.1)	Перераспределение земельного участка с кадастровым номером 46:29:102154:1533 и земель, государственная собственность на которые не разграничена	-

149.14	1030	Для индивидуального жилищного строительства (код 2.1)	Из земель, государственная собственность на которые не разграничена	-
149.15	1448	Для индивидуального жилищного строительства (код 2.1)	Перераспределение земельного участка с кадастровым номером 46:29:102154:124 и земель, государственная собственность на которые не разграничена	-
149.16	1345	Для индивидуального жилищного строительства (код 2.1)	Из земель, государственная собственность на которые не разграничена	-
149.17	1405	Для индивидуального жилищного строительства (код 2.1)	Перераспределение земельного участка с кадастровым номером 46:29:102154:2120 и земель, государственная собственность на которые не разграничена	-
149.18	603	Для индивидуального жилищного строительства (код 2.1)	Перераспределение земельного участка с кадастровым номером 46:29:102154:2090 и земель, государственная собственность на которые не разграничена	-
149.19	557	Для индивидуального жилищного строительства (код 2.1)	Перераспределение земельного участка с кадастровым номером 46:29:102154:213 и земель, государственная собственность на которые не разграничена	-
149.20	454	Для индивидуального жилищного строительства (код 2.1)	Из земель, государственная собственность на которые не разграничена	-
149.21	1316	Для индивидуального жилищного строительства (код 2.1)	Из земель, государственная собственность на которые не разграничена	-
149.22	765	Для индивидуального жилищного строительства (код 2.1)	Из земель, государственная собственность на которые не разграничена	-
149.23	984	Для индивидуального жилищного строительства (код 2.1)	Из земель, государственная собственность на которые не разграничена	-
149.24	986	Для индивидуального жилищного строительства (код 2.1)	Из земель, государственная собственность на которые не разграничена	-
149.25	760	Для индивидуального жилищного строительства (код 2.1)	Из земель, государственная собственность на которые не разграничена	-
149.26	821	Для индивидуального жилищного строительства (код 2.1)	Из земель, государственная собственность на которые не разграничена	-
149.27	758	Для индивидуального жилищного строительства (код 2.1)	Из земель, государственная собственность на которые не разграничена	-

149.28	1390	Малоэтажная многоквартирная жилая застройка (код 2.1.1)	Перераспределение земельного участка с кадастровым номером 46:29:102154:22 и земель, государственная собственность на которые не разграничена	-
149.29	2322	Хранение автотранспорта (код 2.7.1)	Из земель, государственная собственность на которые не разграничена	-
149.30	2540	Земельные участки (территории) общего пользования (код 12.0)	Из земель, государственная собственность на которые не разграничена	+
152.1	8868	Многоэтажная жилая застройка (высотная застройка) (код 2.6)	Перераспределение земельного участка с кадастровым номером 46:29:102158:7 и земель, государственная собственность на которые не разграничена	-
152.2	6	Земельные участки (территории) общего пользования (код 12.0)	Из земель, государственная собственность на которые не разграничена	+
152.3	256	Земельные участки (территории) общего пользования (код 12.0)	Из земель, государственная собственность на которые не разграничена	+
152.4	189	Земельные участки (территории) общего пользования (код 12.0)	Из земель, государственная собственность на которые не разграничена	+
152.5	854	Земельные участки (территории) общего пользования (код 12.0)	Из земель, государственная собственность на которые не разграничена	+
152.6	159	Земельные участки (территории) общего пользования (код 12.0)	Из земель, государственная собственность на которые не разграничена	+
152.7	444	Земельные участки (территории) общего пользования (код 12.0)	Из земель, государственная собственность на которые не разграничена	+
152.8	283	Земельные участки (территории) общего пользования (код 12.0)	Из земель, государственная собственность на которые не разграничена	+
152.9	86	Земельные участки (территории) общего пользования (код 12.0)	Из земель, государственная собственность на которые не разграничена	+
152.10	70	Земельные участки (территории) общего пользования (код 12.0)	Из земель, государственная собственность на которые не разграничена	+
152.11	146	Земельные участки (территории) общего пользования (код 12.0)	Из земель, государственная собственность на которые не разграничена	+
153.1	974	Земельные участки (территории) общего пользования (код 12.0)	Из земель, государственная собственность на которые не разграничена	+
153.2	161	Земельные участки (территории) общего пользования (код 12.0)	Из земель, государственная собственность на которые не разграничена	+

153.3	110	Земельные участки (территории) общего пользования (код 12.0)	Из земель, государственная собственность на которые не разграничена	+
153.4	358	Деловое управление (код 4.1), магазины (код 4.4)	Из земель, государственная собственность на которые не разграничена	-
153.5	470	Магазины (код 4.4), деловое управление (код 4.1)	Перераспределение земельного участка с кадастровым номером 46:29:102157:456 и земель, государственная собственность на которые не разграничена	-
154.1	3882	Земельные участки (территории) общего пользования (код 12.0)	Из земель, государственная собственность на которые не разграничена	+
154.2	30084	Земельные участки (территории) общего пользования (код 12.0)	Из земель, государственная собственность на которые не разграничена	+
154.3	709	Земельные участки (территории) общего пользования (код 12.0)	Из земель, государственная собственность на которые не разграничена	+
154.4	1065	Малоэтажная многоквартирная жилая застройка (код 2.1.1)	Из земель, государственная собственность на которые не разграничена	-
158.1	636	Земельные участки (территории) общего пользования (код 12.0)	Из земель, государственная собственность на которые не разграничена	+
158.2	4158	Среднеэтажная жилая застройка (код 2.5)	Перераспределение земельного участка с кадастровым номером 46:29:102339:5 и земель, государственная собственность на которые не разграничена	-
159.1	1488	Для индивидуального жилищного строительства (код 2.1)	Из земель, государственная собственность на которые не разграничена	-
159.2	993	Для индивидуального жилищного строительства (код 2.1)	Из земель, государственная собственность на которые не разграничена	-
159.3	848	Для индивидуального жилищного строительства (код 2.1)	Перераспределение земельного участка с кадастровым номером 46:29:102303:512 и земель, государственная собственность на которые не разграничена	-
159.4	7274	Хранение автотранспорта (код 2.7.1)	Из земель, государственная собственность на которые не разграничена	-
159.5	1114	Хранение автотранспорта (код 2.7.1)	Из земель, государственная собственность на которые не разграничена	-
159.6	71952	Земельные участки (территории) общего пользования (код 12.0)	Из земель, государственная собственность на которые не разграничена	+

163.1	1315	Для индивидуального жилищного строительства (код 2.1)	Из земель, государственная собственность на которые не разграничена	-
163.2	6677	Среднеэтажная жилая застройка (код 2.5)	Из земель, государственная собственность на которые не разграничена	-
163.3	188	Земельные участки (территории) общего пользования (код 12.0)	Из земель, государственная собственность на которые не разграничена	+
163.4	349	Земельные участки (территории) общего пользования (код 12.0)	Из земель, государственная собственность на которые не разграничена	+
164.1	2566	Деловое управление (код 4.1)	Перераспределение земельного участка 46:29:102335:1 и земель, государственная собственность на которые не разграничена	-
164.2	220	Земельные участки (территории) общего пользования (код 12.0)	Из земель, государственная собственность на которые не разграничена	+
164.3	8550	Дошкольное, начальное и среднее общее образование (код 3.5.1)	Перераспределение земельного участка 46:29:102335:5 и земель, государственная собственность на которые не разграничена	-
164.4	3899	Среднеэтажная жилая застройка (код 2.5)	Из земель, государственная собственность на которые не разграничена	-
164.5	282	Хранение автотранспорта (код 2.7.1)	Из земель, государственная собственность на которые не разграничена	-
164.6	1898	Среднеэтажная жилая застройка (код 2.5)	Перераспределение земельного участка с кадастровым номером 46:29:102335:28 и земель, государственная собственность на которые не разграничена	-
164.7	1623	Амбулаторно-поликлиническое обслуживание (код 3.4.1), бытовое обслуживание (код 3.3)	Перераспределение земельного участка 46:29:102335:10 и земель, государственная собственность на которые не разграничена	-
164.8	697	Амбулаторно-поликлиническое обслуживание (код 3.4.1), бытовое обслуживание (код 3.3)	Перераспределение земельного участка 46:29:102335:27 и земель, государственная собственность на которые не разграничена	-
164.9	205	Хранение автотранспорта (код 2.7.1)	Из земель, государственная собственность на которые не разграничена	-
165.1	77	Земельные участки (территории) общего пользования (код 12.0)	Из земель, государственная собственность на которые не разграничена	+

167.3	1314	Для индивидуального жилищного строительства (код 2.1)	Из земель, государственная собственность на которые не разграничена	-
167.4	48666	Земельные участки (территории) общего пользования (код 12.0)	Из земель, государственная собственность на которые не разграничена	+
167.5	4031	Земельные участки (территории) общего пользования (код 12.0)	Из земель, государственная собственность на которые не разграничена	+
167.6	836	Для индивидуального жилищного строительства (код 2.1)	Из земель, государственная собственность на которые не разграничена	-
167.7	806	Для индивидуального жилищного строительства (код 2.1)	Из земель, государственная собственность на которые не разграничена	-
168.1	727	Для индивидуального жилищного строительства (код 2.1)	Перераспределение земельного участка с кадастровым номером 46:29:102316:8 и земель, государственная собственность на которые не разграничена	-
168.2	831	Для индивидуального жилищного строительства (код 2.1)	Перераспределение земельного участка с кадастровым номером 46:29:102316:11 и земель, государственная собственность на которые не разграничена	-
168.3	487	Для индивидуального жилищного строительства (код 2.1)	Из земель, государственная собственность на которые не разграничена	-
168.4	896	Для индивидуального жилищного строительства (код 2.1)	Перераспределение земельного участка с кадастровым номером 46:29:102316:45 и земель, государственная собственность на которые не разграничена	-
168.5	42	Земельные участки (территории) общего пользования (код 12.0)	Из земель, государственная собственность на которые не разграничена	+
168.6	56	Земельные участки (территории) общего пользования (код 12.0)	Из земель, государственная собственность на которые не разграничена	+
168.7	2500	Размещение гаражей для собственных нужд (код 2.7.2)	Из земель, государственная собственность на которые не разграничена	-
168.8	214	Земельные участки (территории) общего пользования (код 12.0)	Из земель, государственная собственность на которые не разграничена	+
169.1	1023	Для индивидуального жилищного строительства (код 2.1)	Из земель, государственная собственность на которые не разграничена	-
169.2	216	Земельные участки (территории) общего пользования (код 12.0)	Из земель, государственная собственность на которые не разграничена	+

169.3	216	Земельные участки (территории) общего пользования (код 12.0)	Из земель, государственная собственность на которые не разграничена	+
169.4	116	Земельные участки (территории) общего пользования (код 12.0)	Из земель, государственная собственность на которые не разграничена	+
169.5	821	Магазины (код 4.4)	Перераспределение земельного участка с кадастровым номером 46:29:102317:51 и земель, государственная собственность на которые не разграничена	-
170.1	513	Земельные участки (территории) общего пользования (код 12.0)	Из земель, государственная собственность на которые не разграничена	+
170.2	4952	Земельные участки (территории) общего пользования (код 12.0)	Из земель, государственная собственность на которые не разграничена	+
170.3	599	Земельные участки (территории) общего пользования (код 12.0)	Из земель, государственная собственность на которые не разграничена	+
170.4	1152	Земельные участки (территории) общего пользования (код 12.0)	Из земель, государственная собственность на которые не разграничена	+
170.5	7	Земельные участки (территории) общего пользования (код 12.0)	Из земель, государственная собственность на которые не разграничена	+
170.6	180	Земельные участки (территории) общего пользования (код 12.0)	Из земель, государственная собственность на которые не разграничена	+
170.7	420	Земельные участки (территории) общего пользования (код 12.0)	Из земель, государственная собственность на которые не разграничена	+
171.1	1569	Земельные участки (территории) общего пользования (код 12.0)	Из земель, государственная собственность на которые не разграничена	+
171.2	3325	Земельные участки (территории) общего пользования (код 12.0)	Из земель, государственная собственность на которые не разграничена	+
171.3	1307	Для индивидуального жилищного строительства (код 2.1)	Перераспределение земельного участка с кадастровым номером 46:29:102313:58 и земель, государственная собственность на которые не разграничена	-
171.4	1406	Для индивидуального жилищного строительства (код 2.1)	Перераспределение земельного участка с кадастровым номером 46:29:102301:304 и земель, государственная собственность на которые не разграничена	-
171.5	1416	Для индивидуального жилищного строительства (код 2.1)	Из земель, государственная собственность на которые не разграничена	-

171.6	1149	Для индивидуального жилищного строительства (код 2.1)	Перераспределение земельного участка с кадастровым номером 46:29:102301:22 и земель, государственная собственность на которые не разграничена	-
171.7	3510	Земельные участки (территории) общего пользования (код 12.0)	Из земель, государственная собственность на которые не разграничена	+
171.8	952	Для индивидуального жилищного строительства (код 2.1)	Перераспределение земельного участка с кадастровым номером 46:29:102313:435 и земель, государственная собственность на которые не разграничена	-
171.9	1420	Для индивидуального жилищного строительства (код 2.1)	Перераспределение земельного участка с кадастровым номером 46:29:102313:60 и земель, государственная собственность на которые не разграничена	-
171.10	947	Для индивидуального жилищного строительства (код 2.1)	Перераспределение земельного участка с кадастровым номером 46:29:102313:52 и земель, государственная собственность на которые не разграничена	-
171.11	1472	Для индивидуального жилищного строительства (код 2.1)	Перераспределение земельного участка с кадастровым номером 46:29:102313:63 и земель, государственная собственность на которые не разграничена	-
171.12	646	Для индивидуального жилищного строительства (код 2.1)	Перераспределение земельного участка с кадастровым номером 46:29:102313:6 и земель, государственная собственность на которые не разграничена	-
171.13	1004	Для индивидуального жилищного строительства (код 2.1)	Перераспределение земельного участка с кадастровым номером 46:29:102313:44 и земель, государственная собственность на которые не разграничена	-

171.14	896	Для индивидуального жилищного строительства (код 2.1)	Перераспределение земельного участка с кадастровым номером 46:29:102313:42 и земель, государственная собственность на которые не разграничена	-
172.1	15529	Земельные участки (территории) общего пользования (код 12.0)	Из земель, государственная собственность на которые не разграничена	+
172.2	822	Для индивидуального жилищного строительства (код 2.1)	Из земель, государственная собственность на которые не разграничена	-
172.3	124	Земельные участки (территории) общего пользования (код 12.0)	Из земель, государственная собственность на которые не разграничена	+
172.4	671	Для индивидуального жилищного строительства (код 2.1)	Перераспределение земельного участка с кадастровым номером 46:29:102313:4 и земель, государственная собственность на которые не разграничена	-
172.5	851	Для индивидуального жилищного строительства (код 2.1)	Перераспределение земельного участка с кадастровым номером 46:29:102313:16 и земель, государственная собственность на которые не разграничена	-
172.6	79	Земельные участки (территории) общего пользования (код 12.0)	Из земель, государственная собственность на которые не разграничена	+
175.1	409	Земельные участки (территории) общего пользования (код 12.0)	Из земель, государственная собственность на которые не разграничена	+
175.2	1495	Для индивидуального жилищного строительства (код 2.1)	Из земель, государственная собственность на которые не разграничена	-
175.3	177	Земельные участки (территории) общего пользования (код 12.0)	Из земель, государственная собственность на которые не разграничена	+
176.1	84	Размещение гаражей для собственных нужд (код 2.7.2)	Из земель, государственная собственность на которые не разграничена	-
176.2	1773	Земельные участки (территории) общего пользования (код 12.0)	Из земель, государственная собственность на которые не разграничена	+
176.3	3273	Среднеэтажная жилая застройка (код 2.5)	Из земель, государственная собственность на которые не разграничена	-
176.4	25	Хранение автотранспорта (код 2.7.1)	Из земель, государственная собственность на которые не разграничена	-
176.5	49	Хранение автотранспорта (код 2.7.1)	Из земель, государственная собственность на которые не разграничена	-

176.6	24	Хранение автотранспорта (код 2.7.1)	Из земель, государственная собственность на которые не разграничена	-
176.7	26	Хранение автотранспорта (код 2.7.1)	Из земель, государственная собственность на которые не разграничена	-
176.8	119	Хранение автотранспорта (код 2.7.1)	Из земель, государственная собственность на которые не разграничена	-
176.9	32	Хранение автотранспорта (код 2.7.1)	Из земель, государственная собственность на которые не разграничена	-
176.10	30	Хранение автотранспорта (код 2.7.1)	Из земель, государственная собственность на которые не разграничена	-
176.11	509	Земельные участки (территории) общего пользования (код 12.0)	Из земель, государственная собственность на которые не разграничена	+
176.12	2555	Малоэтажная многоквартирная жилая застройка (код 2.1.1)	Из земель, государственная собственность на которые не разграничена	-
178.1	130	Земельные участки (территории) общего пользования (код 12.0)	Из земель, государственная собственность на которые не разграничена	+
178.2	341	Земельные участки (территории) общего пользования (код 12.0)	Из земель, государственная собственность на которые не разграничена	+
178.3	257	Земельные участки (территории) общего пользования (код 12.0)	Из земель, государственная собственность на которые не разграничена	+
178.4	504	Малоэтажная многоквартирная жилая застройка (код 2.1.1)	Из земель, государственная собственность на которые не разграничена	-
178.5	685	Малоэтажная многоквартирная жилая застройка (код 2.1.1)	Из земель, государственная собственность на которые не разграничена	-
180.1	847	Малоэтажная многоквартирная жилая застройка (код 2.1.1)	Из земель, государственная собственность на которые не разграничена	-
181.1	298	Земельные участки (территории) общего пользования (код 12.0)	Из земель, государственная собственность на которые не разграничена	+
181.2	26	Размещение гаражей для собственных нужд (код 2.7.2)	Из земель, государственная собственность на которые не разграничена	-
181.3	1069	Земельные участки (территории) общего пользования (код 12.0)	Из земель, государственная собственность на которые не разграничена	+
182.1	3264	Земельные участки (территории) общего пользования (код 12.0)	Из земель, государственная собственность на которые не разграничена	+
182.2	1744	Среднеэтажная жилая застройка (код 2.5)	Из земель, государственная собственность на которые не разграничена	-
182.3	1584	Среднеэтажная жилая застройка (код 2.5)	Из земель, государственная собственность на которые не разграничена	-

182.4	396	Хранение автотранспорта (код 2.7.1)	Из земель, государственная собственность на которые не разграничена	-
182.5	141	Хранение автотранспорта (код 2.7.1)	Из земель, государственная собственность на которые не разграничена	-
182.6	26	Хранение автотранспорта (код 2.7.1)	Из земель, государственная собственность на которые не разграничена	-
182.7	183	Хранение автотранспорта (код 2.7.1)	Из земель, государственная собственность на которые не разграничена	-
183.1	3124	Многоэтажная жилая застройка (высотная застройка) (код 2.6)	Перераспределение земельного участка с кадастровым номером 46:29:102293:10 и земель, государственная собственность на которые не разграничена	-
183.2	584	Хранение автотранспорта (код 2.7.1)	Из земель, государственная собственность на которые не разграничена	-
183.3	234	Размещение гаражей для собственных нужд (код 2.7.2)	Из земель, государственная собственность на которые не разграничена	-
183.4	146	Земельные участки (территории) общего пользования (код 12.0)	Из земель, государственная собственность на которые не разграничена	+
183.5	752	Магазины (код 4.4), оказание социальной помощи населению (код 3.2.2)	Из земель, государственная собственность на которые не разграничена	-
185.1	1273	Рынки (код 4.3), магазины (код 4.4)	Перераспределение земельного участка с кадастровым номером 46:29:102272:24 и земель, государственная собственность на которые не разграничена	-
185.2	1458	Земельные участки (территории) общего пользования (код 12.0)	Из земель, государственная собственность на которые не разграничена	+
185.3	1476	Для индивидуального жилищного строительства (код 2.1)	Перераспределение земельного участка с кадастровым номером 46:29:102273:11 и земель, государственная собственность на которые не разграничена	-
186.1	647	Для индивидуального жилищного строительства (код 2.1)	Из земель, государственная собственность на которые не разграничена	-
186.2	812	Для индивидуального жилищного строительства (код 2.1)	Перераспределение земельного участка с кадастровым номером 46:29:102271:8 и земель, государственная собственность на которые не разграничена	-

186.3	1003	Для индивидуального жилищного строительства (код 2.1)	Из земель, государственная собственность на которые не разграничена	-
186.4	1025	Для индивидуального жилищного строительства (код 2.1)	Из земель, государственная собственность на которые не разграничена	-
187.1	173	Земельные участки (территории) общего пользования (код 12.0)	Из земель, государственная собственность на которые не разграничена	+
187.2	388	Размещение гаражей для собственных нужд (код 2.7.2)	Из земель, государственная собственность на которые не разграничена	-
187.3	246	Земельные участки (территории) общего пользования (код 12.0)	Из земель, государственная собственность на которые не разграничена	+
188.1	533	Для индивидуального жилищного строительства (код 2.1)	Перераспределение земельного участка с кадастровым номером 46:29:102292:19 и земель, государственная собственность на которые не разграничена	-
188.2	1522	Земельные участки (территории) общего пользования (код 12.0)	Из земель, государственная собственность на которые не разграничена	+
188.3	5706	Земельные участки (территории) общего пользования (код 12.0)	Из земель, государственная собственность на которые не разграничена	+
188.4	523	Для индивидуального жилищного строительства (код 2.1)	Из земель, государственная собственность на которые не разграничена	-
188.5	157	Размещение гаражей для собственных нужд (код 2.7.2)	Из земель, государственная собственность на которые не разграничена	-
188.6	674	Земельные участки (территории) общего пользования (код 12.0)	Из земель, государственная собственность на которые не разграничена	+
188.7	837	Земельные участки (территории) общего пользования (код 12.0)	Из земель, государственная собственность на которые не разграничена	+
188.9	803	Для индивидуального жилищного строительства (код 2.1)	Из земель, государственная собственность на которые не разграничена	-
188.10	476	Для индивидуального жилищного строительства (код 2.1)	Из земель, государственная собственность на которые не разграничена	-
189.1	202	Земельные участки (территории) общего пользования (код 12.0)	Из земель, государственная собственность на которые не разграничена	+
190.1	63	Размещение гаражей для собственных нужд (код 2.7.2)	Из земель, государственная собственность на которые не разграничена	-
190.2	150	Земельные участки (территории) общего пользования (код 12.0)	Из земель, государственная собственность на которые не разграничена	+

190.3	1015	Малоэтажная многоквартирная жилая застройка (код 2.1.1)	Из земель, государственная собственность на которые не разграничена	-
191.1	326	Земельные участки (территории) общего пользования (код 12.0)	Из земель, государственная собственность на которые не разграничена	+
192.1	387	Для индивидуального жилищного строительства (код 2.1)	Из земель, государственная собственность на которые не разграничена	-
192.2	760	Для индивидуального жилищного строительства (код 2.1)	Из земель, государственная собственность на которые не разграничена	-
192.3	599	Для индивидуального жилищного строительства (код 2.1)	Из земель, государственная собственность на которые не разграничена	-
192.4	586	Для индивидуального жилищного строительства (код 2.1)	Перераспределение земельного участка с кадастровым номером 46:29:102091:51 и земель, государственная собственность на которые не разграничена	-
192.5	1957	Малоэтажная многоквартирная жилая застройка (код 2.1.1)	Из земель, государственная собственность на которые не разграничена	-
194.1	847	Земельные участки (территории) общего пользования (код 12.0)	Из земель, государственная собственность на которые не разграничена	+
194.2	78	Земельные участки (территории) общего пользования (код 12.0)	Из земель, государственная собственность на которые не разграничена	+
194.3	1039	Для индивидуального жилищного строительства (код 2.1)	Из земель, государственная собственность на которые не разграничена	-
195.1	159	Земельные участки (территории) общего пользования (код 12.0)	Из земель, государственная собственность на которые не разграничена	+
195.2	347	Земельные участки (территории) общего пользования (код 12.0)	Из земель, государственная собственность на которые не разграничена	+
196.1	3166	Объекты культурно-досуговой деятельности (код 3.6.1)	Из земель, государственная собственность на которые не разграничена	-
196.2	1766	Земельные участки (территории) общего пользования (код 12.0)	Из земель, государственная собственность на которые не разграничена	+
196.3	50061	Земельные участки (территории) общего пользования (код 12.0)	Из земель, государственная собственность на которые не разграничена	+
196.4	1295	Земельные участки (территории) общего пользования (код 12.0)	Из земель, государственная собственность на которые не разграничена	+
196.5	841	Земельные участки (территории) общего пользования (код 12.0)	Из земель, государственная собственность на которые не разграничена	+

196.6	652	Земельные участки (территории) общего пользования (код 12.0)	Из земель, государственная собственность на которые не разграничена	+
196.7	256	Земельные участки (территории) общего пользования (код 12.0)	Из земель, государственная собственность на которые не разграничена	+
196.8	119	Земельные участки (территории) общего пользования (код 12.0)	Из земель, государственная собственность на которые не разграничена	+
196.9	592	Для индивидуального жилищного строительства (код 2.1)	Перераспределение земельного участка с кадастровым номером 46:29:102325:789 и земель, государственная собственность на которые не разграничена	-
196.10	1366	Для индивидуального жилищного строительства (код 2.1)	Перераспределение земельного участка с кадастровым номером 46:29:102325:27 и земель, государственная собственность на которые не разграничена	-
196.11	1247	Для индивидуального жилищного строительства (код 2.1)	Перераспределение земельного участка с кадастровым номером 46:29:102325:28 и земель, государственная собственность на которые не разграничена	-
196.12	1266	Для индивидуального жилищного строительства (код 2.1)	Перераспределение земельного участка с кадастровым номером 46:29:102325:23 и земель, государственная собственность на которые не разграничена	-
196.13	779	Для индивидуального жилищного строительства (код 2.1)	Перераспределение земельного участка с кадастровым номером 46:29:102325:671 и земель, государственная собственность на которые не разграничена	-
196.14	1500	Для индивидуального жилищного строительства (код 2.1)	Перераспределение земельного участка с кадастровым номером 46:29:102325:75 и земель, государственная собственность на которые не разграничена	-
196.15	1246	Для индивидуального жилищного строительства (код 2.1)	Перераспределение земельного участка с кадастровым номером 46:29:102325:23 и земель, государственная собственность на которые не разграничена	-

196.16	1241	Для индивидуального жилищного строительства (код 2.1)	Объединение земельных участков с кадастровыми номерами 46:29:102325:56, 46:29:102325:555	-
196.17	1247	Для индивидуального жилищного строительства (код 2.1)	Объединение земельных участков с кадастровыми номерами 46:29:102325:52, 46:29:102325:554	-
196.18	450	Для индивидуального жилищного строительства (код 2.1)	Из земель, государственная собственность на которые не разграничена	-
196.19	634	Для индивидуального жилищного строительства (код 2.1)	Из земель, государственная собственность на которые не разграничена	-
196.20	745	Для индивидуального жилищного строительства (код 2.1)	Перераспределение земельного участка с кадастровым номером 46:29:102325:788 и земель, государственная собственность на которые не разграничена	-
196.21	946	Для индивидуального жилищного строительства (код 2.1)	Перераспределение земельного участка с кадастровым номером 46:29:102325:32, 46:29:102325:33 и земель, государственная собственность на которые не разграничена	-
196.22	1070	Для индивидуального жилищного строительства (код 2.1)	Перераспределение земельного участка с кадастровым номером 46:29:102325:32, 46:29:102325:33 и земель, государственная собственность на которые не разграничена	-
196.23	896	Для индивидуального жилищного строительства (код 2.1)	Из земель, государственная собственность на которые не разграничена	-
196.24	528	Для индивидуального жилищного строительства (код 2.1)	Перераспределение земельного участка с кадастровым номером 46:29:102325:752 и земель, государственная собственность на которые не разграничена	-
196.25	1044	Для индивидуального жилищного строительства (код 2.1)	Перераспределение земельного участка с кадастровым номером 46:29:102325:1098 и земель, государственная собственность на которые не разграничена	-

196.26	1199	Для индивидуального жилищного строительства (код 2.1)	Перераспределение земельного участка с кадастровым номером 46:29:102326:63 и земель, государственная собственность на которые не разграничена	-
196.27	1029	Для индивидуального жилищного строительства (код 2.1)	Перераспределение земельного участка с кадастровым номером 46:29:102326:4 и земель, государственная собственность на которые не разграничена	-
196.28	979	Для индивидуального жилищного строительства (код 2.1)	Перераспределение земельного участка с кадастровым номером 46:29:102326:5 и земель, государственная собственность на которые не разграничена	-
196.29	721	Для индивидуального жилищного строительства (код 2.1)	Перераспределение земельного участка с кадастровым номером 46:29:102326:6 и земель, государственная собственность на которые не разграничена	-
196.30	1488	Для индивидуального жилищного строительства (код 2.1)	Перераспределение земельного участка с кадастровым номером 46:29:102325:18 и земель, государственная собственность на которые не разграничена	-
196.31	1640	Малоэтажная многоквартирная жилая застройка (код 2.1.1)	Из земель, государственная собственность на которые не разграничена	-
196.32	5409	Среднеэтажная жилая застройка (код 2.5)	Из земель, государственная собственность на которые не разграничена	-
196.33	3661	Среднеэтажная жилая застройка (код 2.5)	Перераспределение земельного участка с кадастровым номером 46:29:102326:288 и земель, государственная собственность на которые не разграничена	-
197.1	1036	Земельные участки (территории) общего пользования (код 12.0)	Из земель, государственная собственность на которые не разграничена	+
197.2	1275	Для индивидуального жилищного строительства (код 2.1)	Перераспределение земельного участка с кадастровым номером 46:29:102324:269 и земель, государственная собственность на которые не разграничена	-

197.3	1098	Для индивидуального жилищного строительства (код 2.1)	Перераспределение земельного участка с кадастровым номером 46:29:102324:40 и земель, государственная собственность на которые не разграничена	-
197.4	1387	Для индивидуального жилищного строительства (код 2.1)	Перераспределение земельного участка с кадастровым номером 46:29:102324:145 и земель, государственная собственность на которые не разграничена	-
197.5	972	Для индивидуального жилищного строительства (код 2.1)	Перераспределение земельного участка с кадастровым номером 46:29:102324:17 и земель, государственная собственность на которые не разграничена	-
197.6	1042	Для индивидуального жилищного строительства (код 2.1)	Перераспределение земельного участка с кадастровым номером 46:29:102324:14 и земель, государственная собственность на которые не разграничена	-
198.1	1813	Земельные участки (территории) общего пользования (код 12.0)	Из земель, государственная собственность на которые не разграничена	+
198.2	1567	Земельные участки (территории) общего пользования (код 12.0)	Из земель, государственная собственность на которые не разграничена	+
198.3	24	Земельные участки (территории) общего пользования (код 12.0)	Из земель, государственная собственность на которые не разграничена	+
198.4	7202	Земельные участки (территории) общего пользования (код 12.0)	Из земель, государственная собственность на которые не разграничена	+
198.5	222	Земельные участки (территории) общего пользования (код 12.0)	Из земель, государственная собственность на которые не разграничена	+
198.6	364	Земельные участки (территории) общего пользования (код 12.0)	Из земель, государственная собственность на которые не разграничена	+
198.7	757	Для индивидуального жилищного строительства (код 2.1)	Из земель, государственная собственность на которые не разграничена	-
198.8	794	Для индивидуального жилищного строительства (код 2.1)	Из земель, государственная собственность на которые не разграничена	-

198.9	1447	Для индивидуального жилищного строительства (код 2.1)	Перераспределение земельного участка с кадастровым номером 46:29:102323:3 и земель, государственная собственность на которые не разграничена	-
198.10	855	Для индивидуального жилищного строительства (код 2.1)	Из земель, государственная собственность на которые не разграничена	-
198.11	799	Для индивидуального жилищного строительства (код 2.1)	Из земель, государственная собственность на которые не разграничена	-
198.12	1348	Для индивидуального жилищного строительства (код 2.1)	Перераспределение земельного участка с кадастровым номером 46:29:102324:4 и земель, государственная собственность на которые не разграничена	-
198.13	1066	Для индивидуального жилищного строительства (код 2.1)	Перераспределение земельного участка с кадастровым номером 46:29:102324:12 и земель, государственная собственность на которые не разграничена	-
198.14	623	Для индивидуального жилищного строительства (код 2.1)	Перераспределение земельного участка с кадастровым номером 46:29:102324:11 и земель, государственная собственность на которые не разграничена	-
198.15	1468	Для индивидуального жилищного строительства (код 2.1)	Перераспределение земельного участка с кадастровым номером 46:29:102324:8 и земель, государственная собственность на которые не разграничена	-
198.16	1401	Для индивидуального жилищного строительства (код 2.1)	Перераспределение земельного участка с кадастровым номером 46:29:102324:132 и земель, государственная собственность на которые не разграничена	-
198.17	894	Для индивидуального жилищного строительства (код 2.1)	Из земель, государственная собственность на которые не разграничена	-
198.18	970	Для индивидуального жилищного строительства (код 2.1)	Перераспределение земельного участка с кадастровым номером 46:29:102324:26 и земель, государственная собственность на которые не разграничена	-

198.19	628	Для индивидуального жилищного строительства (код 2.1)	Перераспределение земельного участка с кадастровым номером 46:29:102324:150 и земель, государственная собственность на которые не разграничена	-
198.20	764	Для индивидуального жилищного строительства (код 2.1)	Из земель, государственная собственность на которые не разграничена	-
198.21	1493	Для индивидуального жилищного строительства (код 2.1)	Перераспределение земельного участка с кадастровым номером 46:29:102324:30 и земель, государственная собственность на которые не разграничена	-
198.22	1196	Для индивидуального жилищного строительства (код 2.1)	Перераспределение земельного участка с кадастровым номером 46:29:102324:29 и земель, государственная собственность на которые не разграничена	-
198.23	1136	Для индивидуального жилищного строительства (код 2.1)	Перераспределение земельного участка с кадастровым номером 46:29:102324:9 и земель, государственная собственность на которые не разграничена	-
198.24	1068	Для индивидуального жилищного строительства (код 2.1)	Перераспределение земельного участка с кадастровым номером 46:29:102324:23 и земель, государственная собственность на которые не разграничена	-
199.1	592	Для индивидуального жилищного строительства (код 2.1)	Из земель, государственная собственность на которые не разграничена	-
199.2	1640	Деловое управление (код 4.1)	Из земель, государственная собственность на которые не разграничена	-
199.3	1354	Земельные участки (территории) общего пользования (код 12.0)	Из земель, государственная собственность на которые не разграничена	+
199.4	664	Земельные участки (территории) общего пользования (код 12.0)	Из земель, государственная собственность на которые не разграничена	+
199.5	868	Земельные участки (территории) общего пользования (код 12.0)	Из земель, государственная собственность на которые не разграничена	+
199.6	3046	Земельные участки (территории) общего пользования (код 12.0)	Из земель, государственная собственность на которые не разграничена	+

199.7	168	Земельные участки (территории) общего пользования (код 12.0)	Из земель, государственная собственность на которые не разграничена	+
199.8	96	Земельные участки (территории) общего пользования (код 12.0)	Из земель, государственная собственность на которые не разграничена	+
199.9	96	Земельные участки (территории) общего пользования (код 12.0)	Из земель, государственная собственность на которые не разграничена	+
199.10	1132	Земельные участки (территории) общего пользования (код 12.0)	Из земель, государственная собственность на которые не разграничена	+
199.11	870	Земельные участки (территории) общего пользования (код 12.0)	Из земель, государственная собственность на которые не разграничена	+
199.12	181	Земельные участки (территории) общего пользования (код 12.0)	Из земель, государственная собственность на которые не разграничена	+
199.13	708	Земельные участки (территории) общего пользования (код 12.0)	Из земель, государственная собственность на которые не разграничена	+
199.14	36832	Земельные участки (территории) общего пользования (код 12.0)	Из земель, государственная собственность на которые не разграничена	+
199.15	1295	Земельные участки (территории) общего пользования (код 12.0)	Из земель, государственная собственность на которые не разграничена	+
199.16	5	Земельные участки (территории) общего пользования (код 12.0)	Из земель, государственная собственность на которые не разграничена	+
199.17	1426	Для индивидуального жилищного строительства (код 2.1)	Из земель, государственная собственность на которые не разграничена	-
199.18	463	Для индивидуального жилищного строительства (код 2.1)	Перераспределение земельного участка с кадастровым номером 46:29:102327:36 и земель, государственная собственность на которые не разграничена	-
199.19	1150	Для индивидуального жилищного строительства (код 2.1)	Перераспределение земельного участка с кадастровым номером 46:29:102327:121 и земель, государственная собственность на которые не разграничена	-
199.20	1271	Для индивидуального жилищного строительства (код 2.1)	Перераспределение земельного участка с кадастровым номером 46:29:102327:53 и земель, государственная собственность на которые не разграничена	-

199.21	1450	Для индивидуального жилищного строительства (код 2.1)	Перераспределение земельного участка с кадастровым номером 46:29:102327:142 и земель, государственная собственность на которые не разграничена	-
199.22	1264	Малоэтажная многоквартирная жилая застройка (код 2.1.1)	Перераспределение земельного участка с кадастровым номером 46:29:102327:147 и земель, государственная собственность на которые не разграничена	-
199.23	5055	Многоэтажная жилая застройка (высотная застройка) (код 2.6)	Из земель, государственная собственность на которые не разграничена	-
199.24	13421	Многоэтажная жилая застройка (высотная застройка) (код 2.6)	Перераспределение земельного участка с кадастровым номером 46:29:102327:72 и земель, государственная собственность на которые не разграничена	-
199.25	2942	Многоэтажная жилая застройка (высотная застройка) (код 2.6)	Перераспределение земельного участка с кадастровым номером 46:29:102327:141 и земель, государственная собственность на которые не разграничена	-
199.26	3587	Среднеэтажная жилая застройка (код 2.5)	Перераспределение земельного участка с кадастровым номером 46:29:102327:128 и земель, государственная собственность на которые не разграничена	-
199.27	6440	Среднеэтажная жилая застройка (код 2.5)	Перераспределение земельного участка с кадастровым номером 46:29:102327:20 и земель, государственная собственность на которые не разграничена	-
199.28	453	Хранение автотранспорта (код 2.7.1)	Из земель, государственная собственность на которые не разграничена	-
199.29	396	Земельные участки (территории) общего пользования (код 12.0)	Из земель, государственная собственность на которые не разграничена	+
200.1	7077	Многоэтажная жилая застройка (высотная застройка) (код 2.6)	Из земель, государственная собственность на которые не разграничена	-

200.2	1181	Хранение автотранспорта (код 2.7.1)	Перераспределение земельного участка с кадастровым номером 46:29:102318:20 и земель, государственная собственность на которые не разграничена	-
200.3	558	Земельные участки (территории) общего пользования (код 12.0)	Из земель, государственная собственность на которые не разграничена	+
201.1	84	Земельные участки (территории) общего пользования (код 12.0)	Из земель, государственная собственность на которые не разграничена	+
201.2	1428	Малоэтажная многоквартирная жилая застройка (код 2.1.1)	Из земель, государственная собственность на которые не разграничена	-
201.3	951	Малоэтажная многоквартирная жилая застройка (код 2.1.1)	Из земель, государственная собственность на которые не разграничена	-
201.4	2861	Земельные участки (территории) общего пользования (код 12.0)	Из земель, государственная собственность на которые не разграничена	+
201.5	307	Хранение автотранспорта (код 2.7.1)	Из земель, государственная собственность на которые не разграничена	-
201.6	457	Стоянка транспортных средств (код 4.9.2)	Из земель, государственная собственность на которые не разграничена	-
201.7	560	Земельные участки (территории) общего пользования (код 12.0)	Из земель, государственная собственность на которые не разграничена	+
201.8	11104	Многоэтажная жилая застройка (высотная застройка) (код 2.6)	Объединение земельных участков с кадастровыми номерами 46:29:102319:96, 46:29:102319:64, 46:29:102319:67, 46:29:102319:65, 46:29:102319:66, 46:29:102319:77, 46:29:102319:92	-
202.1	678	Для индивидуального жилищного строительства (код 2.1)	Из земель, государственная собственность на которые не разграничена	-
202.2	1007	Для индивидуального жилищного строительства (код 2.1)	Из земель, государственная собственность на которые не разграничена	-
202.3	733	Для индивидуального жилищного строительства (код 2.1)	Из земель, государственная собственность на которые не разграничена	-
202.4	1038	Для индивидуального жилищного строительства (код 2.1)	Из земель, государственная собственность на которые не разграничена	-
202.5	179	Земельные участки (территории) общего пользования (код 12.0)	Из земель, государственная собственность на которые не разграничена	+
202.6	127	Земельные участки (территории) общего пользования (код 12.0)	Из земель, государственная собственность на которые не разграничена	+

203.1	619	Земельные участки (территории) общего пользования (код 12.0)	Из земель, государственная собственность на которые не разграничена	+
203.2	1067	Земельные участки (территории) общего пользования (код 12.0)	Из земель, государственная собственность на которые не разграничена	+
203.3	1191	Земельные участки (территории) общего пользования (код 12.0)	Из земель, государственная собственность на которые не разграничена	+
203.4	2352	Малоэтажная многоквартирная жилая застройка (код 2.1.1)	Из земель, государственная собственность на которые не разграничена	-
203.5	461	Земельные участки (территории) общего пользования (код 12.0)	Из земель, государственная собственность на которые не разграничена	+
203.6	59	Земельные участки (территории) общего пользования (код 12.0)	Из земель, государственная собственность на которые не разграничена	+
203.7	558	Земельные участки (территории) общего пользования (код 12.0)	Из земель, государственная собственность на которые не разграничена	+
203.8	63	Земельные участки (территории) общего пользования (код 12.0)	Из земель, государственная собственность на которые не разграничена	+
204.1	969	Земельные участки (территории) общего пользования (код 12.0)	Из земель, государственная собственность на которые не разграничена	+
204.2	889	Малоэтажная многоквартирная жилая застройка (код 2.1.1)	Из земель, государственная собственность на которые не разграничена	-
204.3	52	Размещение гаражей для собственных нужд (код 2.7.2)	Из земель, государственная собственность на которые не разграничена	-
204.4	17	Размещение гаражей для собственных нужд (код 2.7.2)	Из земель, государственная собственность на которые не разграничена	-
204.5	238	Размещение гаражей для собственных нужд (код 2.7.2)	Из земель, государственная собственность на которые не разграничена	-
204.6	954	Малоэтажная многоквартирная жилая застройка (код 2.1.1)	Из земель, государственная собственность на которые не разграничена	-
204.7	76	Земельные участки (территории) общего пользования (код 12.0)	Из земель, государственная собственность на которые не разграничена	+
204.8	24	Земельные участки (территории) общего пользования (код 12.0)	Из земель, государственная собственность на которые не разграничена	+
204.9	283	Земельные участки (территории) общего пользования (код 12.0)	Из земель, государственная собственность на которые не разграничена	+
204.10	372	Земельные участки (территории) общего пользования (код 12.0)	Из земель, государственная собственность на которые не разграничена	+
204.11	323	Стоянка транспортных средств (код 4.9.2)	Из земель, государственная собственность на которые не разграничена	-

204.12	1042	Для индивидуального жилищного строительства (код 2.1)	Из земель, государственная собственность на которые не разграничена	-
204.13	719	Для индивидуального жилищного строительства (код 2.1)	Из земель, государственная собственность на которые не разграничена	-
204.14	80	Земельные участки (территории) общего пользования (код 12.0)	Из земель, государственная собственность на которые не разграничена	+
204.15	55	Земельные участки (территории) общего пользования (код 12.0)	Из земель, государственная собственность на которые не разграничена	+
204.16	1917	Дошкольное, начальное и среднее общее образование (код 3.5.1)	Перераспределение земельного участка 46:29:102308:3 и земель, государственная собственность на которые не разграничена	-
204.17	529	Дошкольное, начальное и среднее общее образование (код 3.5.1)	Перераспределение земельного участка 46:29:102308:1 и земель, государственная собственность на которые не разграничена	-
205.1	773	Для индивидуального жилищного строительства (код 2.1)	Перераспределение земельного участка с кадастровым номером 46:29:102270:8 и земель, государственная собственность на которые не разграничена	-
205.2	395	Для индивидуального жилищного строительства (код 2.1)	Из земель, государственная собственность на которые не разграничена	-
205.3	390	Для индивидуального жилищного строительства (код 2.1)	Из земель, государственная собственность на которые не разграничена	-
205.4	592	Для индивидуального жилищного строительства (код 2.1)	Перераспределение земельного участка с кадастровым номером 46:29:102270:5 и земель, государственная собственность на которые не разграничена	-
205.5	489	Для индивидуального жилищного строительства (код 2.1)	Перераспределение земельного участка с кадастровым номером 46:29:102270:9 и земель, государственная собственность на которые не разграничена	-
205.6	526	Для индивидуального жилищного строительства (код 2.1)	Перераспределение земельного участка с кадастровым номером 46:29:102270:22 и земель, государственная собственность на которые не разграничена	-

205.7	493	Для индивидуального жилищного строительства (код 2.1)	Из земель, государственная собственность на которые не разграничена	-
205.8	12180	Земельные участки (территории) общего пользования (код 12.0)	Из земель, государственная собственность на которые не разграничена	+
205.9	312	Для индивидуального жилищного строительства (код 2.1)	Из земель, государственная собственность на которые не разграничена	-
205.10	27481	Земельные участки (территории) общего пользования (код 12.0)	Из земель, государственная собственность на которые не разграничена	+
205.11	2765	Административные здания организаций, обеспечивающих предоставление коммунальных услуг (код 3.1.2)	Из земель, государственная собственность на которые не разграничена	-
205.12	1190	Хранение автотранспорта (код 2.7.1)	Из земель, государственная собственность на которые не разграничена	-
205.13	606	Для индивидуального жилищного строительства (код 2.1)	Перераспределение земельного участка с кадастровым номером 46:29:102295:233 и земель, государственная собственность на которые не разграничена	-
205.14	617	Для индивидуального жилищного строительства (код 2.1)	Перераспределение земельного участка с кадастровым номером 46:29:102295:60 и земель, государственная собственность на которые не разграничена	-
205.15	790	Для индивидуального жилищного строительства (код 2.1)	Перераспределение земельного участка с кадастровым номером 46:29:102295:6 и земель, государственная собственность на которые не разграничена	-
205.16	1431	Для индивидуального жилищного строительства (код 2.1)	Перераспределение земельного участка с кадастровым номером 46:29:102320:10 и земель, государственная собственность на которые не разграничена	-
205.17	425	Для индивидуального жилищного строительства (код 2.1)	Из земель, государственная собственность на которые не разграничена	-
205.18	554	Для индивидуального жилищного строительства (код 2.1)	Из земель, государственная собственность на которые не разграничена	-

205.19	846	Для индивидуального жилищного строительства (код 2.1)	Перераспределение земельного участка с кадастровым номером 46:29:102260:10 и земель, государственная собственность на которые не разграничена	-
205.20	488	Для индивидуального жилищного строительства (код 2.1)	Перераспределение земельного участка с кадастровым номером 46:29:102260:177 и земель, государственная собственность на которые не разграничена	-
205.21	10411	Земельные участки (территории) общего пользования (код 12.0)	Из земель, государственная собственность на которые не разграничена	+
205.22	454	Для индивидуального жилищного строительства (код 2.1)	Из земель, государственная собственность на которые не разграничена	-
205.23	103	Земельные участки (территории) общего пользования (код 12.0)	Из земель, государственная собственность на которые не разграничена	+
205.24	1484	Земельные участки (территории) общего пользования (код 12.0)	Из земель, государственная собственность на которые не разграничена	+
205.25	105	Земельные участки (территории) общего пользования (код 12.0)	Из земель, государственная собственность на которые не разграничена	+
205.26	2003	Общественное питание (код 4.6), бытовое обслуживание (код 3.3)	Из земель, государственная собственность на которые не разграничена	-
205.27	278	Земельные участки (территории) общего пользования (код 12.0)	Из земель, государственная собственность на которые не разграничена	+
206.1	1045	Малозэтажная многоквартирная жилая застройка (код 2.1.1)	Из земель, государственная собственность на которые не разграничена	-
206.2	606	Бытовое обслуживание (код 3.3)	Из земель, государственная собственность на которые не разграничена	-
206.3	425	Бытовое обслуживание (код 3.3)	Из земель, государственная собственность на которые не разграничена	-
206.4	54	Земельные участки (территории) общего пользования (код 12.0)	Из земель, государственная собственность на которые не разграничена	+
206.5	18	Хранение автотранспорта (код 2.7.1)	Из земель, государственная собственность на которые не разграничена	-
206.6	32	Хранение автотранспорта (код 2.7.1)	Из земель, государственная собственность на которые не разграничена	-
207.1	242	Земельные участки (территории) общего пользования (код 12.0)	Из земель, государственная собственность на которые не разграничена	+

207.2	949	Земельные участки (территории) общего пользования (код 12.0)	Из земель, государственная собственность на которые не разграничена	+
207.3	683	Малоэтажная многоквартирная жилая застройка (код 2.1.1)	Из земель, государственная собственность на которые не разграничена	-
207.4	1708	Малоэтажная многоквартирная жилая застройка (код 2.1.1)	Из земель, государственная собственность на которые не разграничена	-
208.1	1223	Земельные участки (территории) общего пользования (код 12.0)	Из земель, государственная собственность на которые не разграничена	+
208.2	983	Бытовое обслуживание (код 3.3)	Из земель, государственная собственность на которые не разграничена	-
208.3	943	Деловое управление (код 4.1)	Из земель, государственная собственность на которые не разграничена	-
208.4	1524	Осуществление религиозных обрядов (код 3.7.1)	Из земель, государственная собственность на которые не разграничена	-
208.5	3230	Деловое управление (код 4.1), обеспечение внутреннего правопорядка (код 8.3)	Из земель, государственная собственность на которые не разграничена	-
208.6	945	Малоэтажная многоквартирная жилая застройка (код 2.1.1)	Из земель, государственная собственность на которые не разграничена	-
209.1	219	Земельные участки (территории) общего пользования (код 12.0)	Из земель, государственная собственность на которые не разграничена	+
209.2	436	Малоэтажная многоквартирная жилая застройка (код 2.1.1)	Из земель, государственная собственность на которые не разграничена	-
209.3	1006	Малоэтажная многоквартирная жилая застройка (код 2.1.1)	Из земель, государственная собственность на которые не разграничена	-
209.4	1119	Малоэтажная многоквартирная жилая застройка (код 2.1.1)	Из земель, государственная собственность на которые не разграничена	-
209.5	55	Размещение гаражей для собственных нужд (код 2.7.2)	Из земель, государственная собственность на которые не разграничена	-
209.6	754	Малоэтажная многоквартирная жилая застройка (код 2.1.1)	Из земель, государственная собственность на которые не разграничена	-
210.1	344	Земельные участки (территории) общего пользования (код 12.0)	Из земель, государственная собственность на которые не разграничена	+
211.1	388	Земельные участки (территории) общего пользования (код 12.0)	Из земель, государственная собственность на которые не разграничена	+
211.2	564	Земельные участки (территории) общего пользования (код 12.0)	Из земель, государственная собственность на которые не разграничена	+
211.3	1628	Бытовое обслуживание (код 3.3)	Из земель, государственная собственность на которые не разграничена	-

212.1	1905	Земельные участки (территории) общего пользования (код 12.0)	Из земель, государственная собственность на которые не разграничена	+
213.1	151	Размещение гаражей для собственных нужд (код 2.7.2)	Из земель, государственная собственность на которые не разграничена	-
213.2	576	Земельные участки (территории) общего пользования (код 12.0)	Из земель, государственная собственность на которые не разграничена	+
213.3	286	Земельные участки (территории) общего пользования (код 12.0)	Из земель, государственная собственность на которые не разграничена	+
213.4	3606	Деловое управление (код 4.1), обеспечение внутреннего правопорядка (код 8.3)	Из земель, государственная собственность на которые не разграничена	-
215.1	2498	Многоэтажная жилая застройка (высотная застройка) (код 2.6)	Из земель, государственная собственность на которые не разграничена	-
215.2	9775	Земельные участки (территории) общего пользования (код 12.0)	Из земель, государственная собственность на которые не разграничена	+
216.1	1715	Земельные участки (территории) общего пользования (код 12.0)	Из земель, государственная собственность на которые не разграничена	+
216.2	6394	Земельные участки (территории) общего пользования (код 12.0)	Из земель, государственная собственность на которые не разграничена	+
217.1	305	Земельные участки (территории) общего пользования (код 12.0)	Из земель, государственная собственность на которые не разграничена	+
217.2	589	Земельные участки (территории) общего пользования (код 12.0)	Из земель, государственная собственность на которые не разграничена	+
217.3	1448	Земельные участки (территории) общего пользования (код 12.0)	Из земель, государственная собственность на которые не разграничена	+
ЗУ1	2729	Земельные участки (территории) общего пользования (код 12.0)	Из земель, государственная собственность на которые не разграничена	+
ЗУ2	1223	Земельные участки (территории) общего пользования (код 12.0)	Из земель, государственная собственность на которые не разграничена	+
ЗУ3	1828	Земельные участки (территории) общего пользования (код 12.0)	Из земель, государственная собственность на которые не разграничена	+
ЗУ4	2696	Земельные участки (территории) общего пользования (код 12.0)	Из земель, государственная собственность на которые не разграничена	+
ЗУ5	2778	Земельные участки (территории) общего пользования (код 12.0)	Из земель, государственная собственность на которые не разграничена	+
ЗУ6	2912	Земельные участки (территории) общего пользования (код 12.0)	Из земель, государственная собственность на которые не разграничена	+
ЗУ7	1215	Земельные участки (территории) общего пользования (код 12.0)	Из земель, государственная собственность на которые не разграничена	+

ЗУ191	43	Земельные участки (территории) общего пользования (код 12.0)	Из земель, государственная собственность на которые не разграничена	+
ЗУ192	111	Земельные участки (территории) общего пользования (код 12.0)	Из земель, государственная собственность на которые не разграничена	+
ЗУ193	300	Земельные участки (территории) общего пользования (код 12.0)	Из земель, государственная собственность на которые не разграничена	+
ЗУ194	98	Земельные участки (территории) общего пользования (код 12.0)	Из земель, государственная собственность на которые не разграничена	+
ЗУ195	630	Земельные участки (территории) общего пользования (код 12.0)	Из земель, государственная собственность на которые не разграничена	+
ЗУ196	240	Земельные участки (территории) общего пользования (код 12.0)	Из земель, государственная собственность на которые не разграничена	+
ЗУ196	4957	Земельные участки (территории) общего пользования (код 12.0)	Из земель, государственная собственность на которые не разграничена	+
ЗУ197	706	Земельные участки (территории) общего пользования (код 12.0)	Из земель, государственная собственность на которые не разграничена	+
2 этап				
130.9	1 494	Для индивидуального жилищного строительства (код 2.1)	Перераспределение земельного участка с условным номером 130.7 и земель, государственная собственность на которые не разграничена	-
ЗУ198	4 497	Земельные участки (территории) общего пользования (код 12.0)	Объединение земельных участков с условным номером ЗУ162 с земельным участком с кадастровым номером 46:29:102305:13	+

3.4. Целевое назначение лесов, вид (виды) разрешенного использования лесного участка, количественные и качественные характеристики лесного участка, сведения о нахождении лесного участка в границах особо защитных участков лесов

В границах проектируемой территории не предусматривается образование лесных участков, в связи с чем в текстовых материалах не отображается целевое назначение лесов, вид (виды) разрешенного использования лесного участка, количественные и качественные характеристики лесного участка, сведения о нахождении лесного участка в границах особо защитных участков лесов.

3.5. Сведения о границах территории, в отношении которой утвержден проект межевания

Перечень координат характерных точек границ проекта межевания территории Центральной части города Курска представлен в таблице 2.

Таблица 2 – Перечень координат характерных точек границ проекта межевания территории Центральной части города Курска

Номер точки	X	Y
1	421306.56	1299794.6
2	421372.08	1299810.54
3	421414.28	1299810.84
4	421502.78	1299824.21
5	421700.93	1299871.41
6	421823.62	1299898.25
7	421860.19	1299906.69
8	421940.63	1299940.12
9	421963.11	1299966.46
10	421997.83	1300007.17
11	422014.70	1300048.60
12	422024.57	1300073.03
13	422022.11	1300176.96
14	422020.62	1300178.97
15	421993.28	1300216.26
16	421938.12	1300291.76
17	421905.96	1300368.19
18	421899.87	1300511.54
19	421874.97	1300596.62
20	421783.42	1300717.28
21	421735.09	1300798.62
22	421743.19	1300812.77
23	421780.25	1300877.31
24	421864.02	1300914.72
25	421934.35	1300890.22
26	422009.79	1300739.67
27	422124.52	1300629.36
28	422234.17	1300580.08
29	422322.76	1300591.45
30	422406.84	1300672.86
31	422532.05	1300701.97
32	422613.08	1300705.40
33	422729.76	1300658.57
34	422831.81	1300595.35
35	423202.32	1300311.21
36	423278.59	1300206.66
37	423608.51	1300038.32
38	423616.88	1300034.06
39	423619.50	1300015.52
40	423612.79	1300003.47
41	423618.08	1299961.73
42	423622.39	1299955.33
43	423625.31	1299944.2
44	423625.73	1299931.27
45	423622.81	1299918.88
46	423628.23	1299913.04
47	423631.43	1299904.69
48	423631.57	1299894.68
49	423630.88	1299874.92
50	423635.33	1299841.95
51	423637.56	1299796.18

52	423637.83	1299775.73
53	423641.48	1299750.14
54	423641.87	1299736.78
55	423646.48	1299711.08
56	423648.41	1299698.52
57	423648.55	1299685.31
58	423649.24	1299658.04
59	423654.67	1299644.55
60	423658.84	1299628.69
61	423660.93	1299587.23
62	423659.26	1299567.2
63	423659.68	1299530.47
64	423662.04	1299500.28
65	423664.41	1299468.7
66	423667.47	1299452.42
67	423668.93	1299441.71
68	423667.05	1299432.39
69	423663.99	1299425.78
70	423659.81	1299421.68
71	423653.62	1299419.73
72	423646.53	1299420.15
73	423629.28	1299425.78
74	423620.44	1299426.20
75	423611.06	1299423.07
76	423605.14	1299415.49
77	423601.73	1299399.84
78	423601.39	1299384.88
79	423601.94	1299367.35
80	423601.91	1299353.76
81	423600.39	1299328.61
82	423601.57	1299311.22
83	423603.61	1299290.56
84	423607.11	1299272.32
85	423612.9	1299257.75
86	423615.99	1299242.56
87	423616.27	1299225.73
88	423611.54	1299166.19
89	423615.44	1299131.13
90	423577.18	1299024.99
91	423570.08	1299003.28
92	423562.01	1298983.11
93	423519.17	1298880.86
94	423513.05	1298863.05
95	423501.08	1298866.95
96	423432.08	1298620.99
97	423427.21	1298605.68
98	423418.45	1298591.63
99	423335.04	1298475.32
100	423306.64	1298434.87
101	423288.03	1298405.70
102	423187.35	1298197.70
103	423119.01	1298050.98
104	423060.87	1297932.08
105	423052.45	1297915.34
106	423039.66	1297889.53
107	423029.01	1297868.21
108	423021.31	1297853.76
109	423012.30	1297838.72
110	422976.42	1297813.48
111	422907.33	1297772.16
112	422807.92	1297715.06

113	422765.13	1297689.46
114	422676.77	1297639.59
115	422644.04	1297621.02
116	422609.47	1297596.86
117	422589.91	1297574.50
118	422577.30	1297558.99
119	422560.99	1297530.28
120	422628.26	1297496.92
121	422662.2	1297479.25
122	422692.67	1297465.20
123	422800.90	1297417.06
124	422878.39	1297377.69
125	422859.33	1297350.84
126	422846.95	1297336.38
127	422831.65	1297319.68
128	422819.41	1297298.12
129	422814.12	1297290.88
130	422768.35	1297230.09
131	422754.85	1297207.69
132	422686.69	1297246.78
133	422643.28	1297157.75
134	422609.76	1297076.23
135	422600.98	1297057.39
136	422608.92	1297041.31
137	422616.43	1297002.35
138	422616.43	1296976.48
139	422601.41	1296930.29
140	422568.58	1296941.14
141	422538.94	1296874.09
142	422522.25	1296843.76
143	422501.13	1296815.89
144	422478.15	1296747.55
145	422450.66	1296679.24
146	422418.59	1296597.96
147	422420.73	1296597.06
148	422417.91	1296588.58
149	422416.15	1296583.49
150	422413.65	1296576.27
151	422407.11	1296559.8
152	422418.59	1296553.83
153	422427.17	1296551.34
154	422444.87	1296542.85
155	422443.72	1296531.01
156	422426.82	1296540.09
157	422421.19	1296529.94
158	422451.62	1296511.02
159	422429.44	1296478.88
160	422383.44	1296421.80
161	422379.35	1296395.53
162	422375.60	1296388.26
163	422360.22	1296348.67
164	422355.81	1296332.99
165	422351.52	1296334.33
166	422334.35	1296283.44
167	422330.65	1296275.29
168	422319.73	1296280.25
169	422314.40	1296268.05
170	422311.22	1296269.70
171	422308.31	1296263.13
172	422304.06	1296253.69
173	422302.11	1296249.37

174	422298.05	1296240.2
175	422229.44	1296275.11
176	422186.64	1296296.88
177	422187	1296305.49
178	422159.14	1296312.99
179	422153.94	1296282.42
180	422150.65	1296272.04
181	422128.58	1296282.06
182	422116.4	1296288.3
183	422046.61	1296163.75
184	421986.05	1296059.8
185	421970.94	1296033.87
186	421889.49	1296077.79
187	421777.78	1296137.94
188	421616.65	1296224.64
189	421501.45	1296287.4
190	421335.83	1296376.62
191	421321.04	1296384.48
192	421254.19	1296427.52
193	421129.27	1296490.12
194	421120.64	1296493.18
195	421073.34	1296510.99
196	420958.15	1296547.72
197	420926.71	1296557.18
198	420911.41	1296561.91
199	420801.78	1296601.14
200	420698.56	1296642.87
201	420678.52	1296652.33
202	420655.71	1296665.41
203	420629.28	1296682.38
204	420604.51	1296699.63
205	420563.01	1296740.74
206	420555.79	1296748.07
207	420483.38	1296823.3
208	420470.2	1296833.01
209	420426.24	1296757.68
210	420383.57	1296688.2
211	420275.99	1296755.04
212	420263.97	1296763.84
213	420110.79	1296845.4
214	419986.63	1296918.05
215	419930.98	1296954.29
216	419882.82	1296988.04
217	419864.91	1297000.96
218	419854.26	1297007.44
219	419840.49	1297012.91
220	419821.4	1297014.57
221	419802.6	1297013.41
222	419743.45	1297012.95
223	419710.8	1297033.3
224	419679.62	1297055.59
225	419657.07	1297067.44
226	419647.12	1297074.21
227	419621.66	1297094.89
228	419591.04	1297120.71
229	419572.45	1297136.24
230	419558.03	1297151.25
231	419445.91	1297208.67
232	419395.58	1297230.23
233	419350.79	1297245.53
234	419297.64	1297260.84

235	419266.76	1297268.07
236	419218.63	1297275.86
237	419136.82	1297284.49
238	418881.13	1297302.85
239	418742.29	1297312.87
240	418520.53	1297328.72
241	418463.77	1297330.39
242	418415.2	1297329.09
243	418364.83	1297325.85
244	418316.31	1297318.99
245	418258.39	1297306.48
246	418213.32	1297293.76
247	418171.74	1297279.45
248	418153.14	1297272.28
249	417985.05	1297207.46
250	417960.06	1297275.46
251	417950.75	1297315.53
252	417933.47	1297492.14
253	417931.78	1297526.64
254	417934.37	1297561.81
255	417938.26	1297586.55
256	417938.8	1297589.97
257	417944.85	1297613.68
258	417953.73	1297635.22
259	417983.82	1297695.97
260	417995.27	1297716.48
261	418005.84	1297735.41
262	418044.48	1297807.37
263	418074.33	1297863.68
264	418214.09	1298126.51
265	418259.93	1298208.15
266	418277.48	1298233.42
267	418290.54	1298249.91
268	418353.44	1298322.04
269	418443.3	1298422.91
270	418457.16	1298425.55
271	418481.58	1298444.36
272	418520.7	1298466.37
273	418542.36	1298477.31
274	418572.75	1298494.58
275	418591.13	1298507.93
276	418610.83	1298524.38
277	418631.16	1298544.12
278	418645.37	1298559.39
279	418655.75	1298575.02
280	418685.24	1298620.56
281	418707.9	1298658.58
282	418724.29	1298686.64
283	418717.37	1298690.61
284	418720.64	1298714.35
285	418739.31	1298728.32
286	418743.53	1298728.77
287	418743.09	1298735.97
288	418743.93	1298736.03
289	418762.2	1298736.24
290	418767.03	1298736.18
291	418773.17	1298737.59
292	418777.06	1298738.43
293	418781.38	1298738.85
294	418785.29	1298738.67
295	418791.41	1298737.89

296	418795.83	1298737.3
297	418803.23	1298737.26
298	418809.9	1298736.81
299	418815.42	1298738.01
300	418823.2	1298739.27
301	418851.41	1298741.82
302	418876.97	1298747.06
303	418881.54	1298750.07
304	418894.89	1298760.52
305	418896.31	1298761.35
306	418905.94	1298764.79
307	418925.09	1298779.62
308	418927.1	1298780.97
309	418929.56	1298783.58
310	418932.88	1298786.85
311	418935.35	1298788.56
312	418938.54	1298790.27
313	418943.95	1298792.79
314	418955.24	1298797.2
315	418958.99	1298798.61
316	418962.01	1298799.6
317	418964.91	1298800.44
318	418970.21	1298801.85
319	418975.12	1298805.66
320	418988.96	1298816.1
321	418990.92	1298817.36
322	418992.94	1298818.08
323	418996.59	1298818.81
324	419005.91	1298824.74
325	419013.7	1298827.41
326	419018.06	1298828.1
327	419022.66	1298828.94
328	419028.87	1298829.9
329	419040.29	1298830.71
330	419087.61	1298829.06
331	419107.3	1298827.92
332	419195.6	1298812.99
333	419224.23	1298816.69
334	419237.55	1298820
335	419359.37	1298849.44
336	419483.2	1298867.36
337	419519.72	1298870.1
338	419566.39	1298864.57
339	419604.65	1298858.8
340	419652.56	1298859.76
341	419695.25	1298886.86
342	419741.84	1298898.93
343	419788.58	1298919.1
344	419802.86	1298930.3
345	419816.54	1298941.01
346	419838.05	1298956.05
347	419866.73	1298980.95
348	419884.75	1298998.73
349	419903.48	1299017.19
350	419923.49	1299032.15
351	419940.21	1299048.54
352	419951.95	1299054.65
353	419966.48	1299058.75
354	419975.39	1299059.29
355	419987.8	1299060.6
356	420001.63	1299064.6

357	420015.48	1299072.8
358	420034.07	1299085.07
359	420067.98	1299114.34
360	420116.85	1299152.39
361	420156.66	1299181.51
362	420170.26	1299194.92
363	420191.82	1299203.86
364	420221.43	1299232.96
365	420293.05	1299291.25
366	420341.87	1299322.51
367	420384.15	1299361.31
368	420390.79	1299367.36
369	420414.77	1299392.09
370	420427.55	1299418.31
371	420448.14	1299444.36
372	420477.2	1299481.26
373	420535.69	1299577.75
374	420620.39	1299605.95
375	420766.45	1299603.19
376	420786.55	1299602.8
377	420794.45	1299601.54
378	420918.02	1299581.84
379	421024.17	1299600.59
380	421175.61	1299731.53
1	421306.56	1299794.6

